

# SOLEIA

LIVING EL CHAPARRAL

## FLOORPLANS

Developed by  
**exacon**  
smart LIVING

Marketing & sales by  
**TUSCANY**  
REALTY GROUP





**SOLEIA LIVING  
EL CHAPARRAL**  
PARCELA 6-13

Developed by  
**exacon**  
smart LIVING

Marketing & sales by  
**TUSCANY**  
REALTY GROUP



ESCALA GRÁFICA

0 50 75 m

**Documento no Contractual ni Vinculante.** La información y material gráfico que aparecen en este documento son meramente indicativos, no tienen valor contractual y por lo tanto podrán experimentar modificaciones por distintos motivos, tales como exigencias técnicas, legales o a iniciativa de la Dirección Facultativa del proyecto. La jardinería, decoración y mobiliario, infografía y/o cualquier otra información gráfica se han introducido con una función meramente decorativa y por lo tanto no vinculante. El resto de la información referida al Decreto 218/2005 de la Junta de Andalucía está a completa disposición en nuestras oficinas para su consulta.

» Las piscinas individuales serán opcionales con sobrecoste.

**Rough Translation.** Information, computer graphics and all the graphic documentation that appear in this brochure are merely indicative, have no contractual value and are experimental due to technical, legal or initiative requirements of the Project Management. The gardening, decoration and furniture are merely decorative and not binding. The other information referred to in D. 218/2005 of the Junta de Andalucía, is available in our offices for consultation.

» Individual pools will be optional with an extra cost.

**SOLEIA**  
LIVING EL CHAPARRAL



**SOLEIA LIVING  
EL CHAPARRAL**  
PARCELA 6-13

Developed by  
**exacon**  
smart LIVING

Marketing & sales by  
**TUSCANY**  
REALTY GROUP



ESCALA GRÁFICA

0 50 75 m

**Documento no Contractual ni Vinculante.** La información y material gráfico que aparecen en este documento son meramente indicativos, no tienen valor contractual y por lo tanto podrán experimentar modificaciones por distintos motivos, tales como exigencias técnicas, legales o a iniciativa de la Dirección Facultativa del proyecto. La jardinería, decoración y mobiliario, infografía y/o cualquier otra información gráfica se han introducido con una función meramente decorativa y por lo tanto no vinculante. El resto de la información referida al Decreto 218/2005 de la Junta de Andalucía está a completa disposición en nuestras oficinas para su consulta.

» Las piscinas individuales serán opcionales con sobrecoste.

**Rough Translation.** Information, computer graphics and all the graphic documentation that appear in this brochure are merely indicative, have no contractual value and are experimental due to technical, legal or initiative requirements of the Project Management. The gardening, decoration and furniture are merely decorative and not binding. The other information referred to in D. 218/2005 of the Junta de Andalucía, is available in our offices for consultation.

» Individual pools will be optional with an extra cost.

**SOLEIA**  
LIVING EL CHAPARRAL



**SOLEIA LIVING  
EL CHAPARRAL**  
PARCELA 6-13

Developed by  
**exacon**  
smart LIVING

Marketing & sales by  
**TUSCANY**  
REALTY GROUP



ESCALA GRÁFICA



**Documento no Contractual ni Vinculante.** La información y material gráfico que aparecen en este documento son meramente indicativos, no tienen valor contractual y por lo tanto podrán experimentar modificaciones por distintos motivos, tales como exigencias técnicas, legales o a iniciativa de la Dirección Facultativa del proyecto. La jardinería, decoración y mobiliario, infografía y/o cualquier otra información gráfica se han introducido con una función meramente decorativa y por lo tanto no vinculante. El resto de la información referida al Decreto 218/2005 de la Junta de Andalucía está a completa disposición en nuestras oficinas para su consulta.

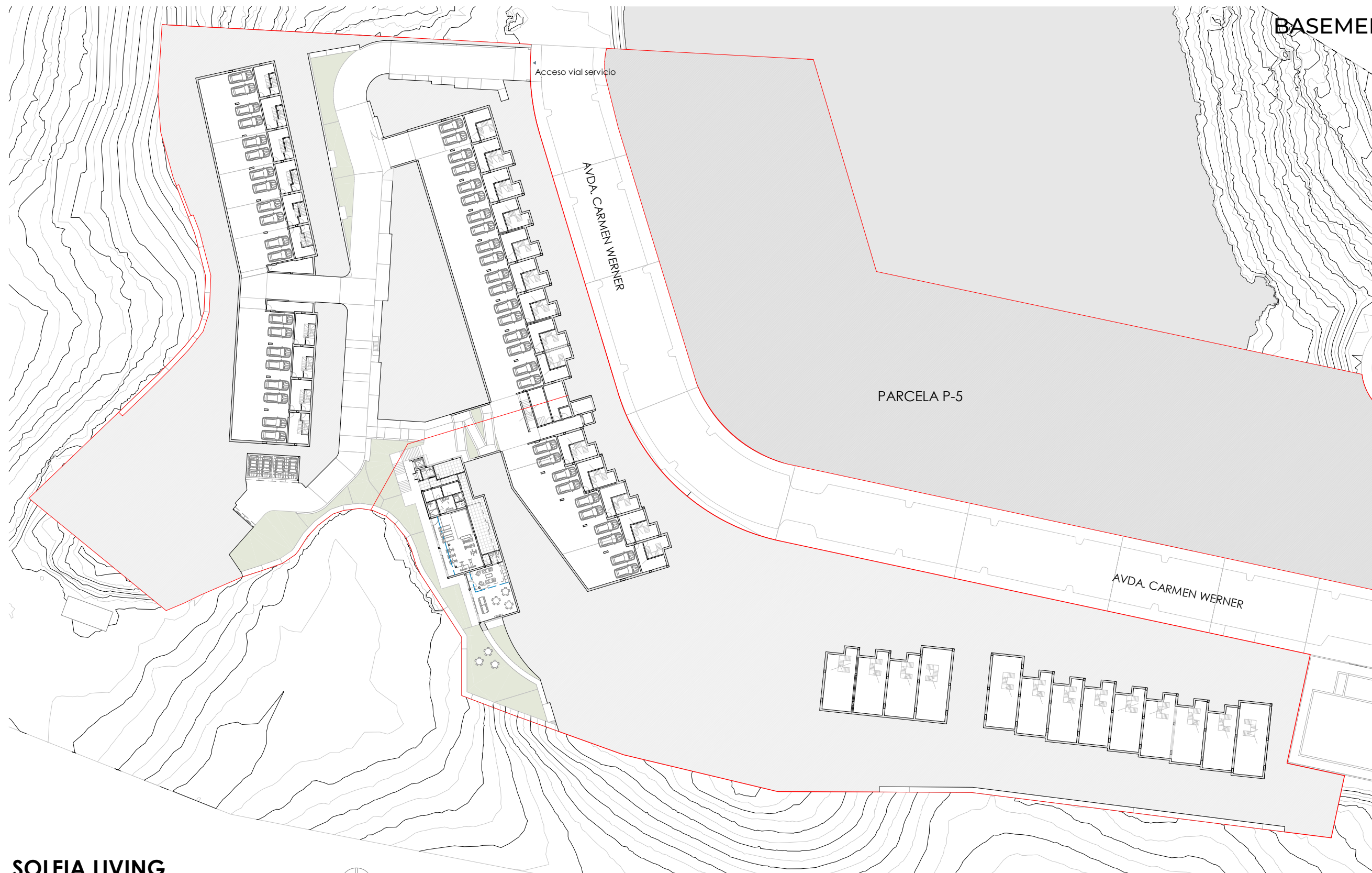
» Las piscinas individuales serán opcionales con sobrecoste.

**Rough Translation.** Information, computer graphics and all the graphic documentation that appear in this brochure are merely indicative, have no contractual value and are experimental due to technical, legal or initiative requirements of the Project Management. The gardening, decoration and furniture are merely decorative and not binding. The other information referred to in D. 218/2005 of the Junta de Andalucía, is available in our offices for consultation.

» Individual pools will be optional with an extra cost.

**SOLEIA**  
LIVING EL CHAPARRAL

BASEMENT FLOOR



**SOLEIA LIVING  
EL CHAPARRAL**  
PARCELA 6-13

Developed by  
**exacon**  
smart LIVING

Marketing & sales by  
**TUSCANY**  
REALTY GROUP



ESCALA GRÁFICA



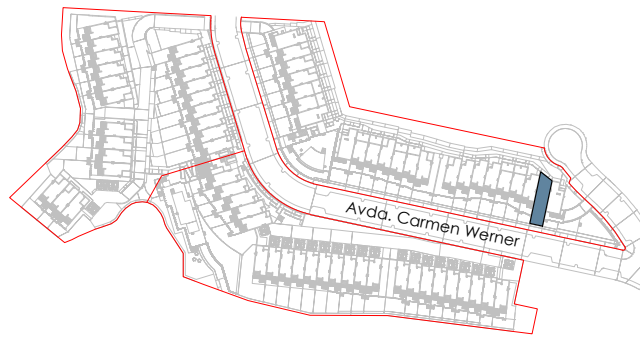
**Documento no Contractual ni Vinculante.** La información y material gráfico que aparecen en este documento son meramente indicativos, no tienen valor contractual y por lo tanto podrán experimentar modificaciones por distintos motivos, tales como exigencias técnicas, legales o a iniciativa de la Dirección Facultativa del proyecto. La jardinería, decoración y mobiliario, infografía y/o cualquier otra información gráfica se han introducido con una función meramente decorativa y por lo tanto no vinculante. El resto de la información referida al Decreto 218/2005 de la Junta de Andalucía está a completa disposición en nuestras oficinas para su consulta.

» Las piscinas individuales serán opcionales con sobrecoste.

**Rough Translation.** Information, computer graphics and all the graphic documentation that appear in this brochure are merely indicative, have no contractual value and are experimental due to technical, legal or initiative requirements of the Project Management. The gardening, decoration and furniture are merely decorative and not binding. The other information referred to in D. 218/2005 of the Junta de Andalucía, is available in our offices for consultation.

» Individual pools will be optional with an extra cost.

**SOLEIA**  
LIVING EL CHAPARRAL



SOLEIA LIVING El Chaparral  
MIJAS (MÁLAGA)

## VIVIENDA 22

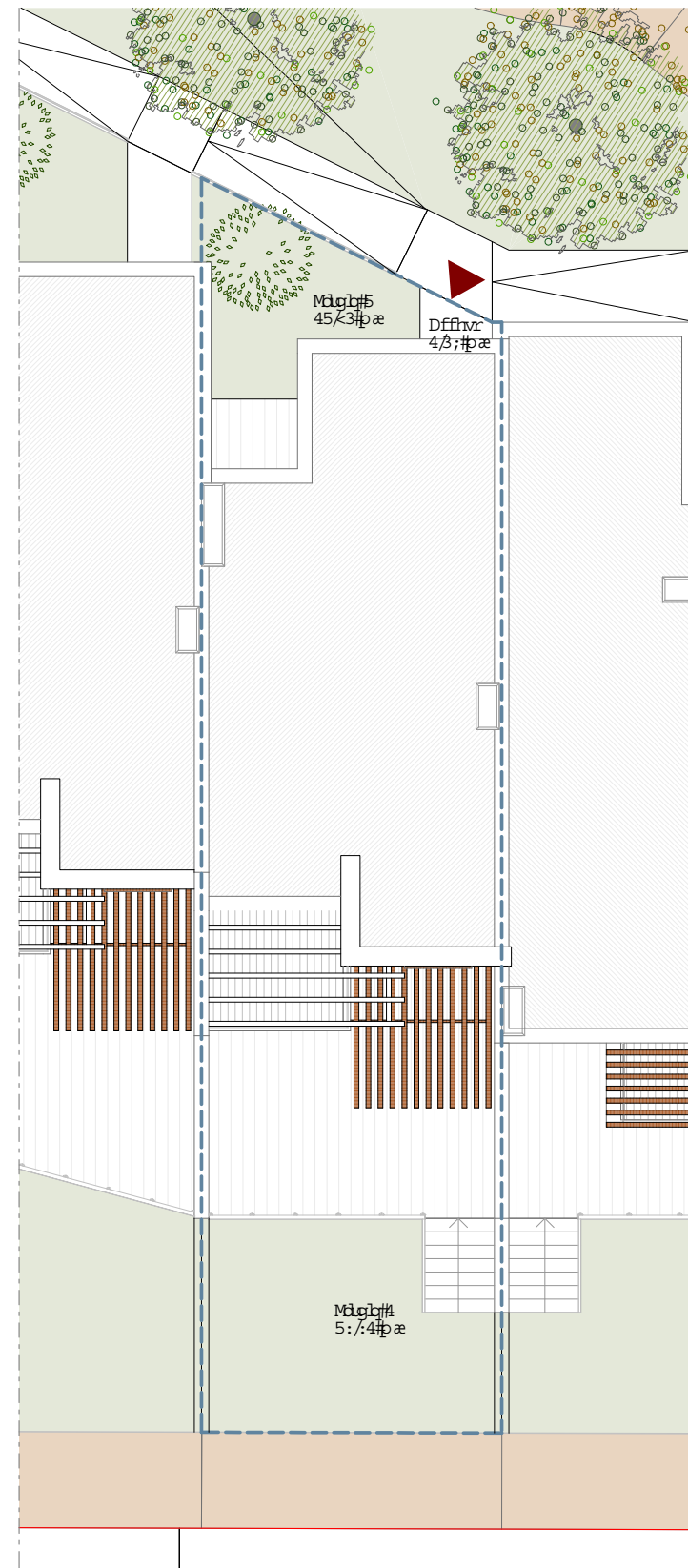
TIPO A1  
3 DORMITORIOS

### SUPERFICIES

Parcela Privativa	153,35 m <sup>2</sup>
Jardín	42,47 m <sup>2</sup>
Superficie Construida Vivienda	142,35 m <sup>2</sup>
Superficie Construida Sótano	58,94 m <sup>2</sup>
Superficie Construida Terrazas	47,40 m <sup>2</sup>
<b>Construida Total</b>	<b>248,69 m<sup>2</sup></b>
<b>Superficies BOJA</b>	
Superficie BOJA Útil	130,61 m <sup>2</sup>
Superficie BOJA Construida	156,59 m <sup>2</sup>

Developed by  
**exacon**  
smart LIVING

Marketing & sales by  
**TUSCANY**  
REALTY GROUP



ESCALA GRÁFICA

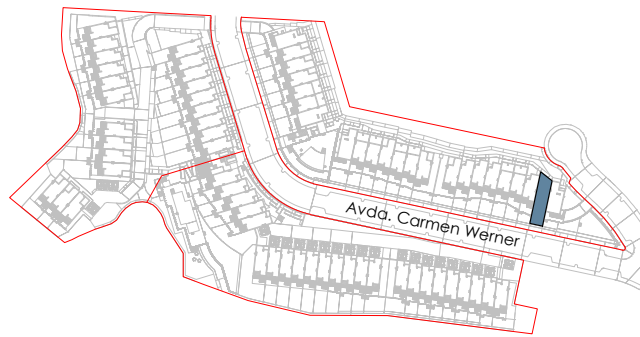


EMPLAZAMIENTO

**Documento no Contractual ni Vinculante.** La información y material gráfico que aparecen en este documento son meramente indicativos, no tienen valor contractual y por lo tanto podrán experimentar modificaciones por distintos motivos, tales como exigencias técnicas, legales o a iniciativa de la Dirección Facultativa del proyecto. La jardinería, decoración y mobiliario, infografía y/o cualquier otra información gráfica se han introducido con una función meramente decorativa y por lo tanto no vinculante. El resto de la información referida al Decreto 218/2005 de la Junta de Andalucía está a completa disposición en nuestras oficinas para su consulta.

**Rough Translation.** Information, computer graphics and all the graphic documentation that appear in this brochure are merely indicative, have no contractual value and are experimental due to technical, legal or initiative requirements of the Project Management. The gardening, decoration and furniture are merely decorative and not binding. The other information referred to in D. 218/2005 of the Junta de Andalucía, is available in our offices for consultation.

**SOLEIA**  
LIVING EL CHAPARRAL



SOLEIA LIVING El Chaparral  
MIJAS (MÁLAGA)

## VIVIENDA 22

### TIPO A1

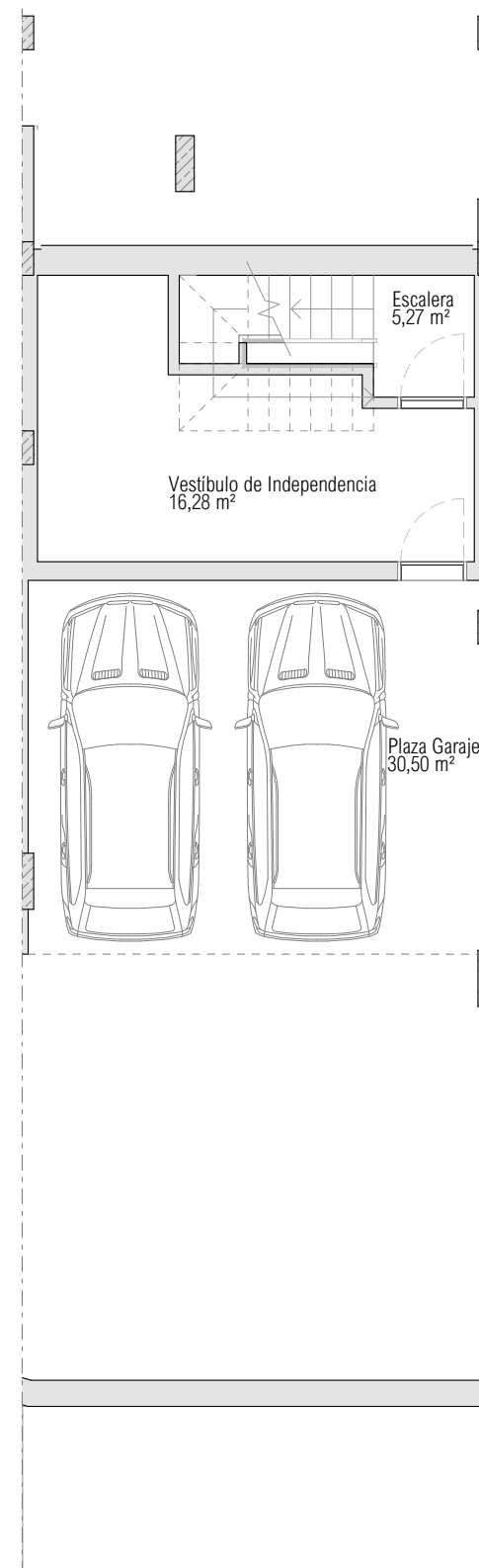
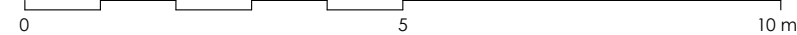
### 3 DORMITORIOS

#### SUPERFICIES

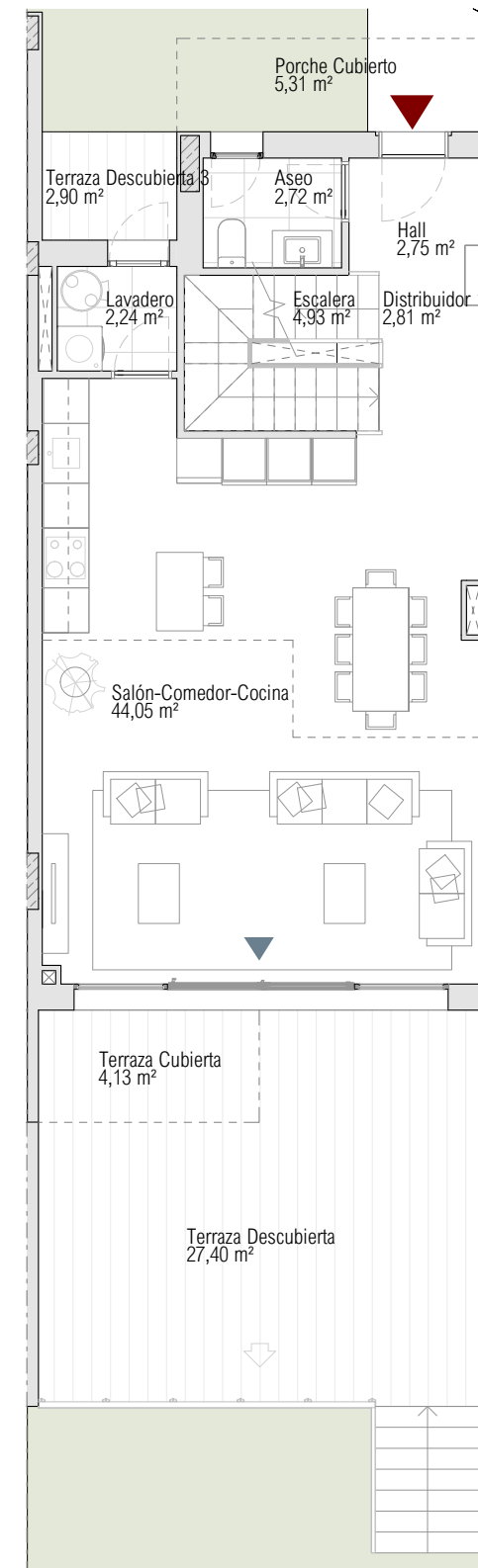
<b>Parcela Privativa</b>	<b>153,35 m<sup>2</sup></b>
<b>Jardín</b>	<b>42,47 m<sup>2</sup></b>
Superficie Construida Vivienda	142,35 m <sup>2</sup>
Superficie Construida Sótano	58,94 m <sup>2</sup>
Superficie Construida Terrazas	47,40 m <sup>2</sup>
<b>Construida Total</b>	<b>248,69 m<sup>2</sup></b>
<b>Superficies BOJA</b>	
Superficie BOJA Útil	130,61 m <sup>2</sup>
Superficie BOJA Construida	156,59 m <sup>2</sup>



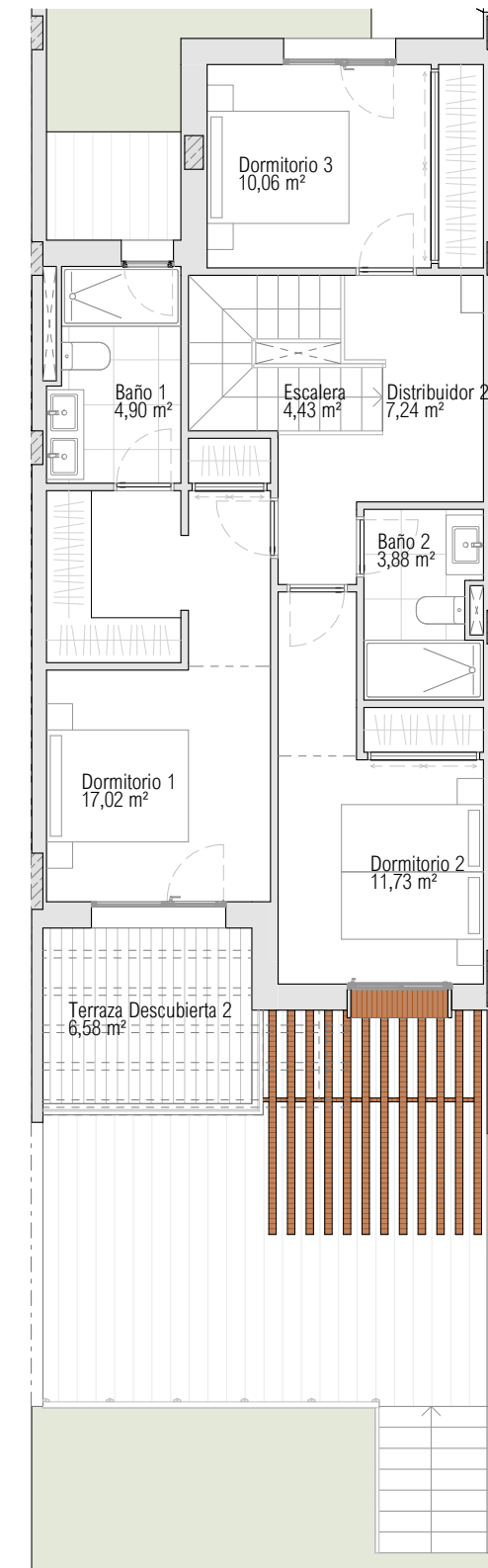
ESCALA GRÁFICA



PLANTA SÓTANO



PLANTA BAJA



PLANTA ALTA

**Documento no Contractual ni Vinculante.** La información y material gráfico que aparecen en este documento son meramente indicativos, no tienen valor contractual y por lo tanto podrán experimentar modificaciones por distintos motivos, tales como exigencias técnicas, legales o a iniciativa de la Dirección Facultativa del proyecto. La jardinería, decoración y mobiliario, infografía y/o cualquier otra información gráfica se han introducido con una función meramente decorativa y por lo tanto no vinculante. El resto de la información referida al Decreto 218/2005 de la Junta de Andalucía está a completa disposición en nuestras oficinas para su consulta.

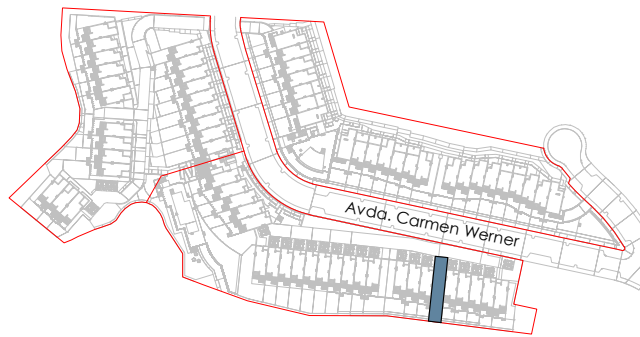
**Rough Translation.** Information, computer graphics and all the graphic documentation that appear in this brochure are merely indicative, have no contractual value and are experimental due to technical, legal or initiative requirements of the Project Management. The gardening, decoration and furniture are merely decorative and not binding. The other information referred to in D. 218/2005 of the Junta de Andalucía, is available in our offices for consultation.

Developed by  
**exacon**  
smart LIVING

Marketing & sales by  
**TUSCANY**  
REALTY GROUP

**SOLEIA**  
LIVING EL CHAPARRAL





SOLEIA LIVING El Chaparral  
MIJAS (MÁLAGA)

# VIVIENDA 29

## TIPO B1

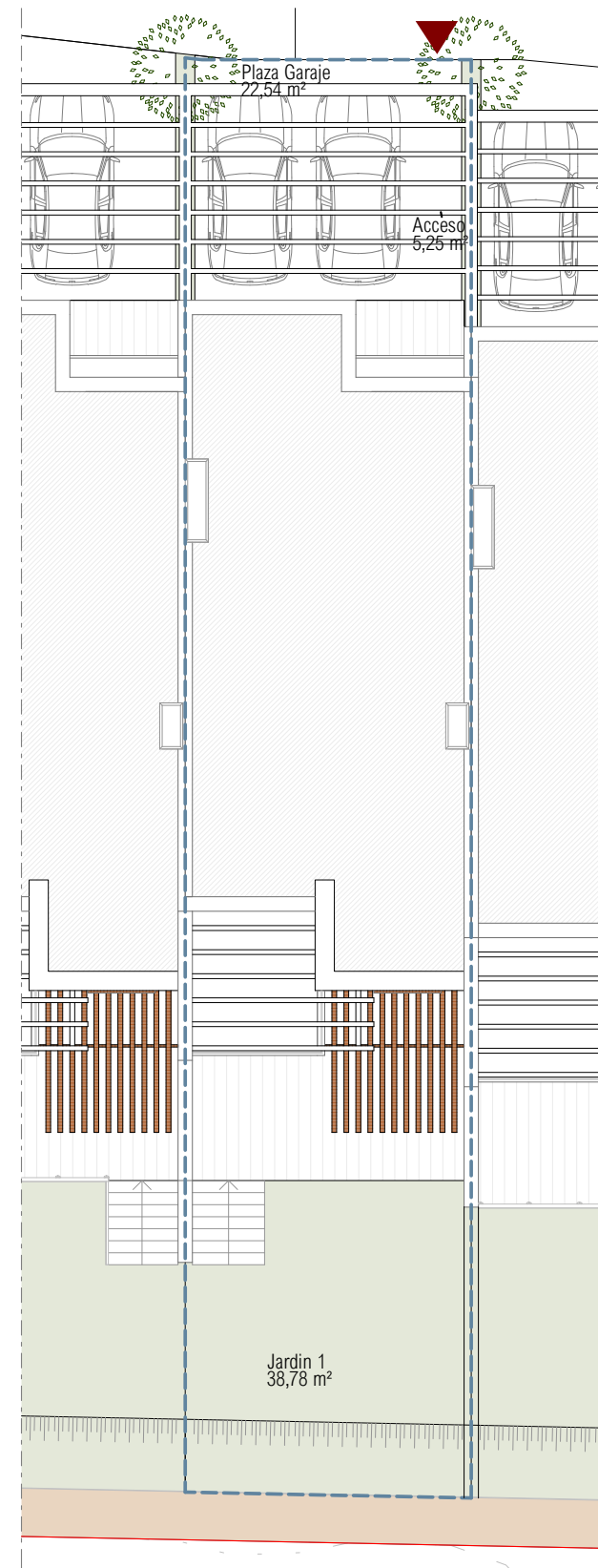
### 3 DORMITORIOS

#### SUPERFICIES

<b>Parcela Privativa</b>	<b>177,52 m<sup>2</sup></b>
<b>Jardín</b>	<b>40,89 m<sup>2</sup></b>
Superficie Construida Vivienda	146,83 m <sup>2</sup>
Superficie Construida Sótano	71,18 m <sup>2</sup>
Superficie Construida Terrazas	38,82 m <sup>2</sup>
Superficie Construida Aparc. en Sup.	22,50 m <sup>2</sup>
<b>Construida Total</b>	<b>279,33 m<sup>2</sup></b>
<b>Superficies BOJA</b>	
Superficie BOJA Útil	136,47 m <sup>2</sup>
Superficie BOJA Construida	160,52 m <sup>2</sup>

Developed by  
**exacon**  
smart LIVING

Marketing & sales by  
**TUSCANY**  
REALTY GROUP



ESCALA GRÁFICA

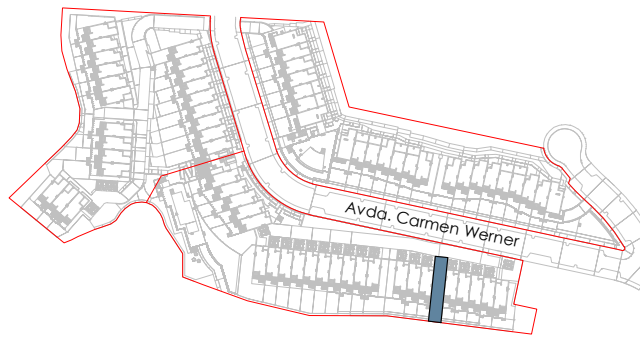


EMPLAZAMIENTO

**Documento no Contractual ni Vinculante.** La información y material gráfico que aparecen en este documento son meramente indicativos, no tienen valor contractual y por lo tanto podrán experimentar modificaciones por distintos motivos, tales como exigencias técnicas, legales o a iniciativa de la Dirección Facultativa del proyecto. La jardinería, decoración y mobiliario, infografía y/o cualquier otra información gráfica se han introducido con una función meramente decorativa y por lo tanto no vinculante. El resto de la información referida al Decreto 218/2005 de la Junta de Andalucía está a completa disposición en nuestras oficinas para su consulta.

**Rough Translation.** Information, computer graphics and all the graphic documentation that appear in this brochure are merely indicative, have no contractual value and are experimental due to technical, legal or initiative requirements of the Project Management. The gardening, decoration and furniture are merely decorative and not binding. The other information referred to in D. 218/2005 of the Junta de Andalucía, is available in our offices for consultation.

**SOLEIA**  
LIVING EL CHAPARRAL



SOLEIA LIVING El Chaparral  
MIJAS (MÁLAGA)

# VIVIENDA 29

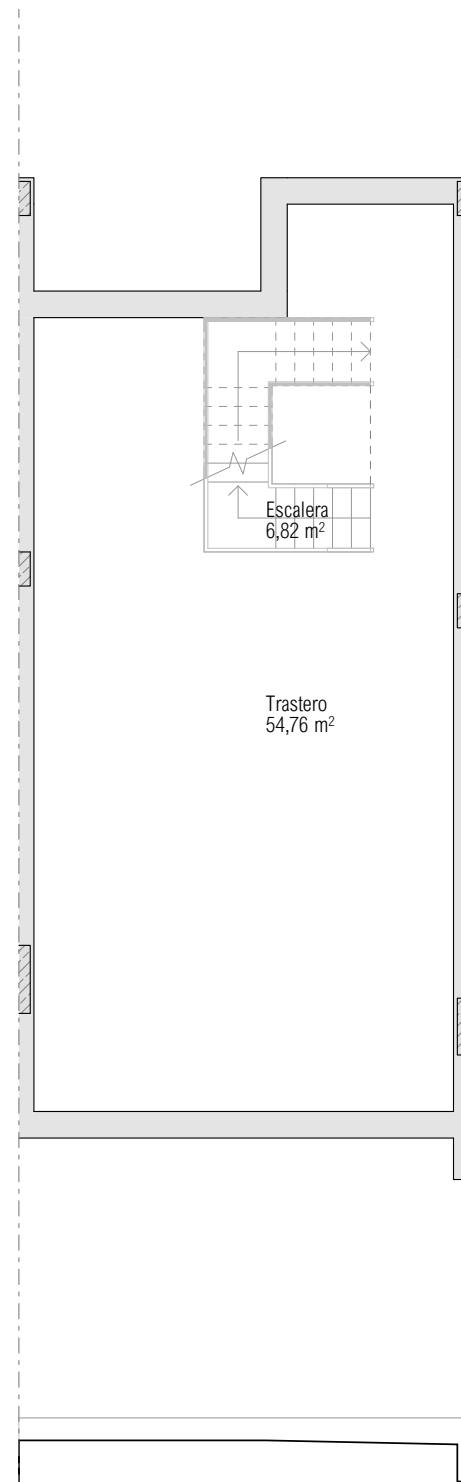
## TIPO B1

### 3 DORMITORIOS

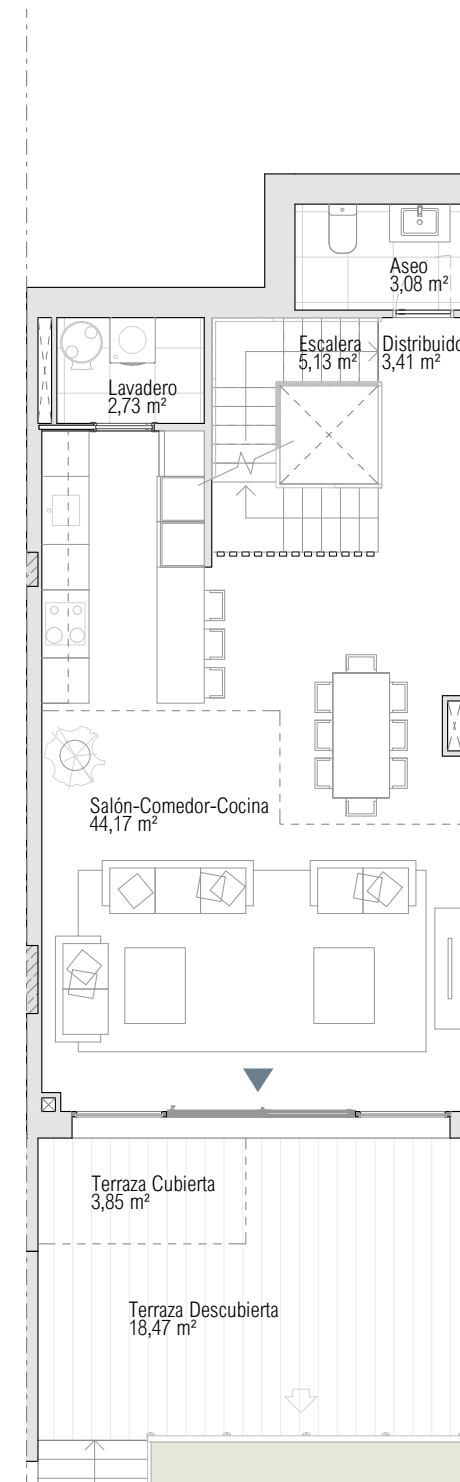
#### SUPERFICIES

Parcela Privativa	177,52 m <sup>2</sup>
Jardín	40,89 m <sup>2</sup>
Superficie Construida Vivienda	146,83 m <sup>2</sup>
Superficie Construida Sótano	71,18 m <sup>2</sup>
Superficie Construida Terrazas	38,82 m <sup>2</sup>
Superficie Construida Aparc. en Sup.	22,50 m <sup>2</sup>
<b>Construida Total</b>	<b>279,33 m<sup>2</sup></b>

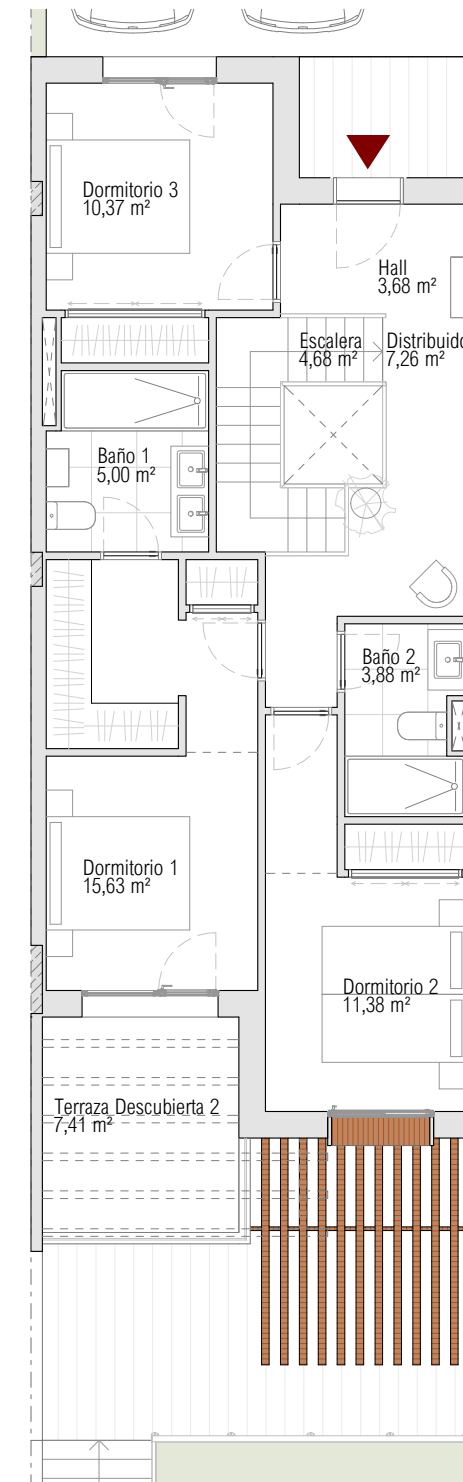
<b>Superficies BOJA</b>	
Superficie BOJA Útil	136,47 m <sup>2</sup>
Superficie BOJA Construida	161,51 m <sup>2</sup>



PLANTA SÓTANO



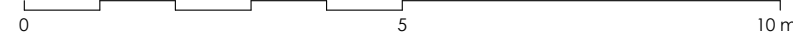
PLANTA BAJA



PLANTA ALTA



ESCALA GRÁFICA



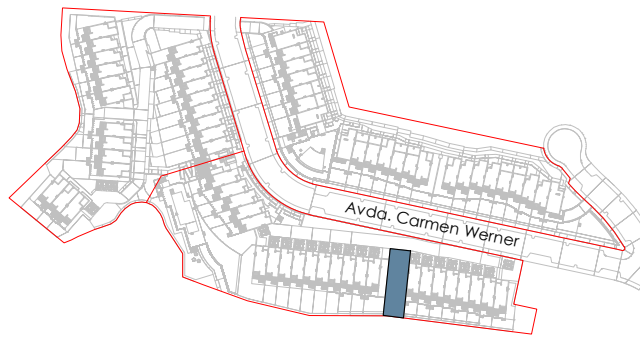
**Documento no Contractual ni Vinculante.** La información y material gráfico que aparecen en este documento son meramente indicativos, no tienen valor contractual y por lo tanto podrán experimentar modificaciones por distintos motivos, tales como exigencias técnicas, legales o a iniciativa de la Dirección Facultativa del proyecto. La jardinería, decoración y mobiliario, infografía y/o cualquier otra información gráfica se han introducido con una función meramente decorativa y por lo tanto no vinculante. El resto de la información referida al Decreto 218/2005 de la Junta de Andalucía está a completa disposición en nuestras oficinas para su consulta.

**Rough Translation.** Information, computer graphics and all the graphic documentation that appear in this brochure are merely indicative, have no contractual value and are experimental due to technical, legal or initiative requirements of the Project Management. The gardening, decoration and furniture are merely decorative and not binding. The other information referred to in D. 218/2005 of the Junta de Andalucía, is available in our offices for consultation.

Developed by  
**exacon**  
smart LIVING

Marketing & sales by  
**TUSCANY**  
REALTY GROUP

**SOLEIA**  
LIVING EL CHAPARRAL



SOLEIA LIVING El Chaparral  
MIJAS (MÁLAGA)

## VIVIENDA 32

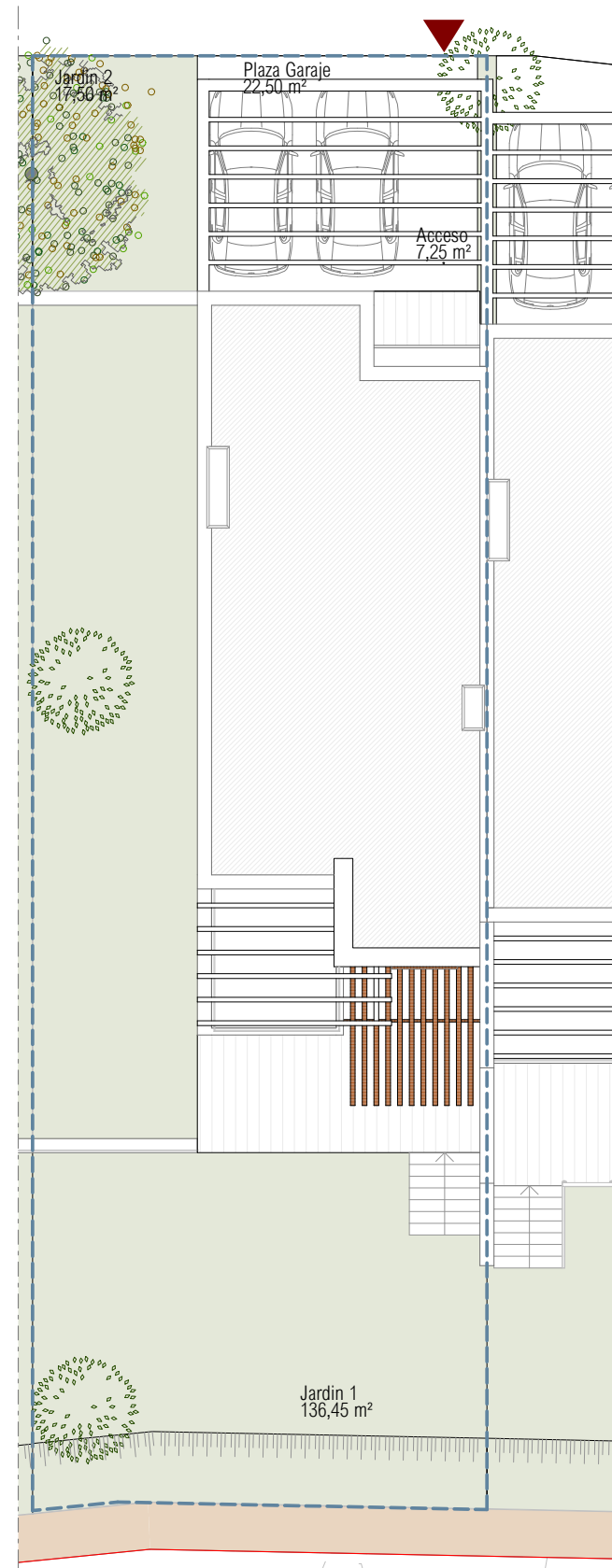
TIPO B3  
4 DORMITORIOS

### SUPERFICIES

Parcela Privativa	297,33 m <sup>2</sup>
Jardín	155,04 m <sup>2</sup>
Superficie Construida Vivienda	166,57 m <sup>2</sup>
Superficie Construida Sótano	88,71 m <sup>2</sup>
Superficie Construida Terrazas	42,18 m <sup>2</sup>
Superficie Construida Aparc. en Sup.	22,50 m <sup>2</sup>
<b>Construida Total</b>	<b>319,96 m<sup>2</sup></b>
<b>Superficies BOJA</b>	
Superficie BOJA Útil	152,21 m <sup>2</sup>
Superficie BOJA Construida	183,23 m <sup>2</sup>

Developed by  
**eXacon**  
smart LIVING

Marketing & sales by  
**TUSCANY**  
REALTY GROUP



ESCALA GRÁFICA

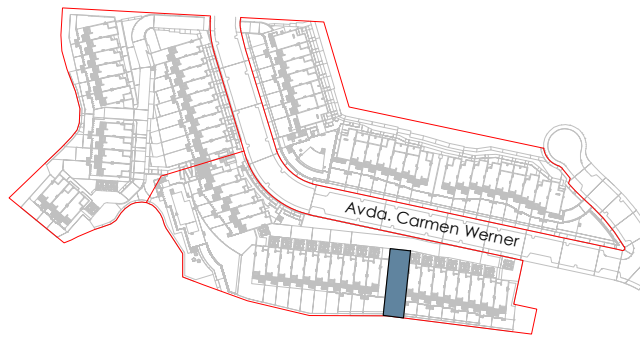
0 5 10 15 m

EMPLAZAMIENTO

**Documento no Contractual ni Vinculante.** La información y material gráfico que aparecen en este documento son meramente indicativos, no tienen valor contractual y por lo tanto podrán experimentar modificaciones por distintos motivos, tales como exigencias técnicas, legales o a iniciativa de la Dirección Facultativa del proyecto. La jardinería, decoración y mobiliario, infografía y/o cualquier otra información gráfica se han introducido con una función meramente decorativa y por lo tanto no vinculante. El resto de la información referida al Decreto 218/2005 de la Junta de Andalucía está a completa disposición en nuestras oficinas para su consulta.

**Rough Translation.** Information, computer graphics and all the graphic documentation that appear in this brochure are merely indicative, have no contractual value and are experimental due to technical, legal or initiative requirements of the Project Management. The gardening, decoration and furniture are merely decorative and not binding. The other information referred to in D. 218/2005 of the Junta de Andalucía, is available in our offices for consultation.

**SOLEIA**  
LIVING EL CHAPARRAL



SOLEIA LIVING El Chaparral  
MIJAS (MÁLAGA)

## VIVIENDA 32

### TIPO B3

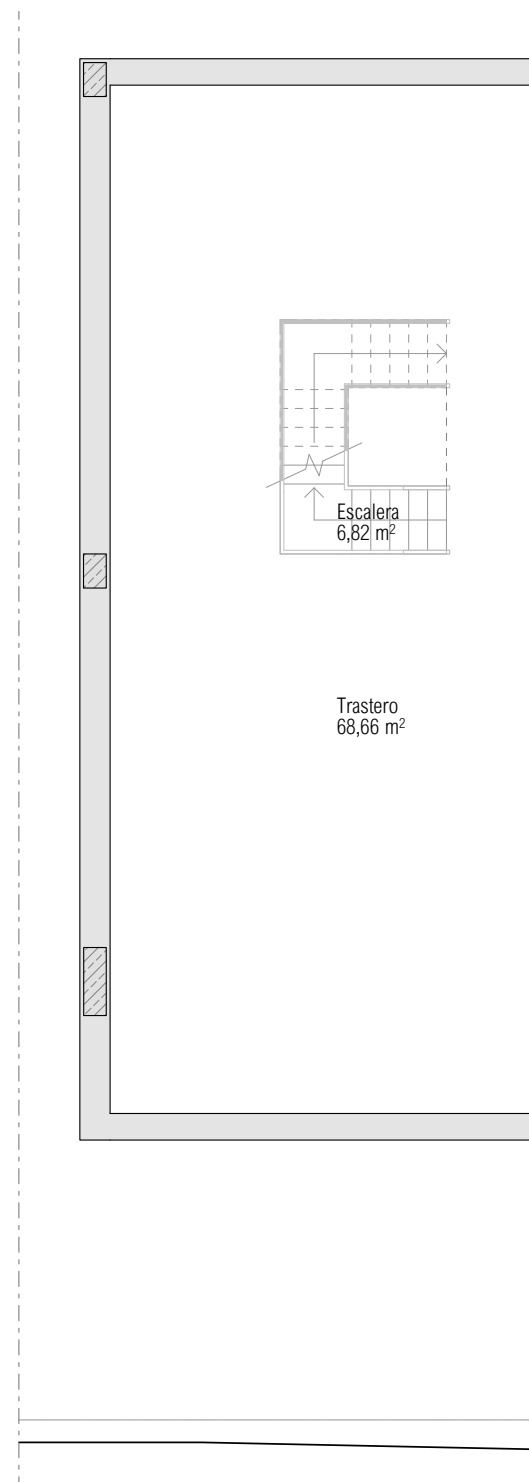
### 4 DORMITORIOS

#### SUPERFICIES

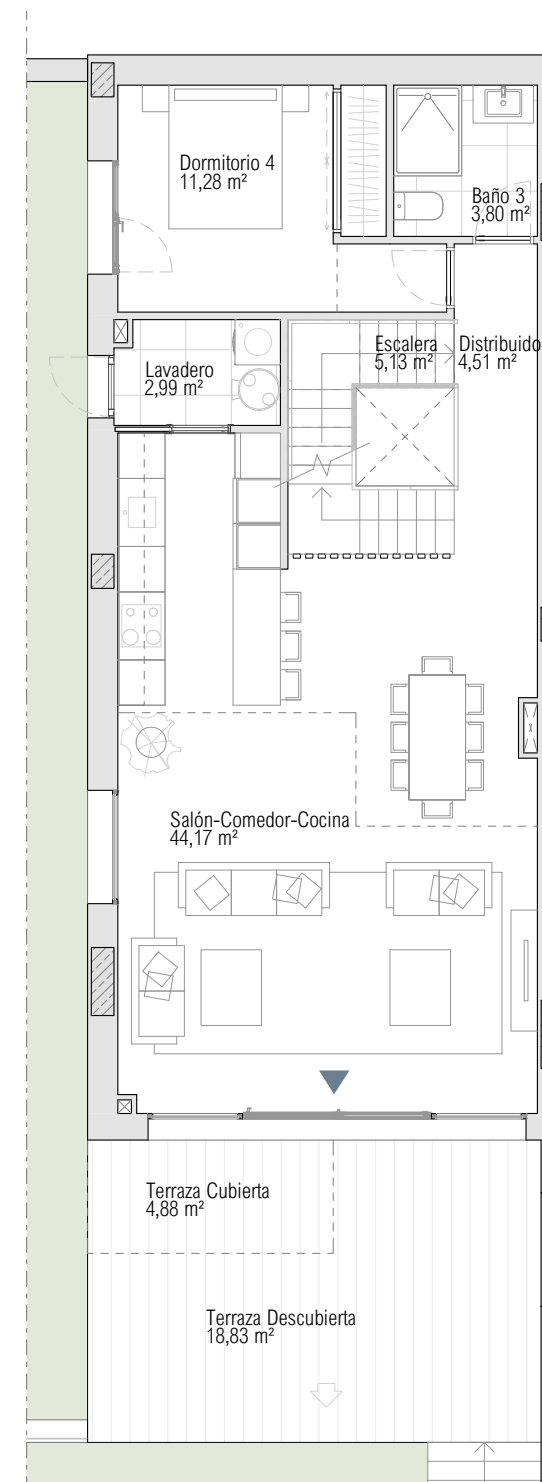
Parcela Privativa	297,33 m <sup>2</sup>
Jardín	155,04 m <sup>2</sup>
Superficie Construida Vivienda	166,57 m <sup>2</sup>
Superficie Construida Sótano	88,71 m <sup>2</sup>
Superficie Construida Terrazas	42,18 m <sup>2</sup>
Superficie Construida Aparc. en Sup.	22,50 m <sup>2</sup>
<b>Construida Total</b>	<b>319,96 m<sup>2</sup></b>

#### Superficies BOJA

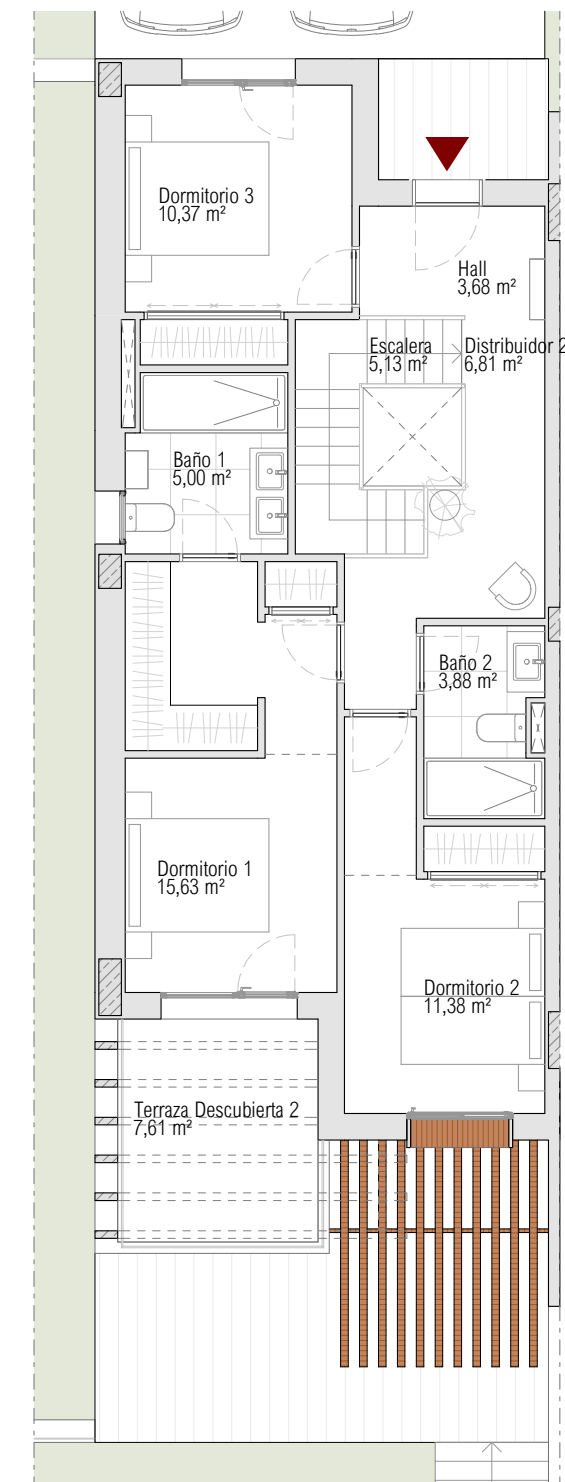
Superficie BOJA Útil	152,21 m <sup>2</sup>
Superficie BOJA Construida	183,23 m <sup>2</sup>



PLANTA SÓTANO



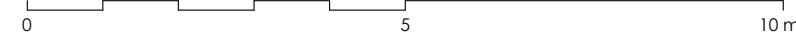
PLANTA BAJA



PLANTA ALTA



ESCALA GRÁFICA



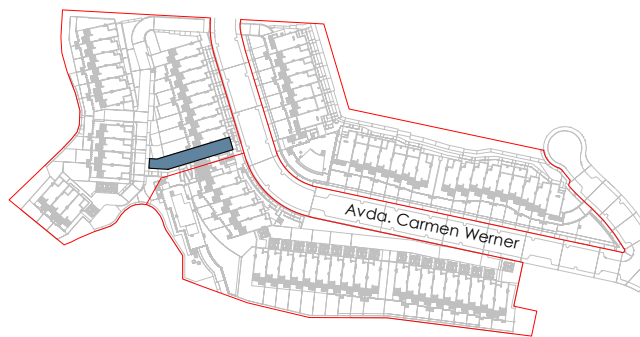
**Documento no Contractual ni Vinculante.** La información y material gráfico que aparecen en este documento son meramente indicativos, no tienen valor contractual y por lo tanto podrán experimentar modificaciones por distintos motivos, tales como exigencias técnicas, legales o a iniciativa de la Dirección Facultativa del proyecto. La jardinería, decoración y mobiliario, infografía y/o cualquier otra información gráfica se han introducido con una función meramente decorativa y por lo tanto no vinculante. El resto de la información referida al Decreto 218/2005 de la Junta de Andalucía está a completa disposición en nuestras oficinas para su consulta.

**Rough Translation.** Information, computer graphics and all the graphic documentation that appear in this brochure are merely indicative, have no contractual value and are experimental due to technical, legal or initiative requirements of the Project Management. The gardening, decoration and furniture are merely decorative and not binding. The other information referred to in D. 218/2005 of the Junta de Andalucía, is available in our offices for consultation.

Developed by  
**exacon**  
smart LIVING

Marketing & sales by  
**TUSCANY**  
REALTY GROUP

**SOLEIA**  
LIVING EL CHAPARRAL



SOLEIA LIVING El Chaparral  
MIJAS (MÁLAGA)

# VIVIENDA 48

## TIPO B5

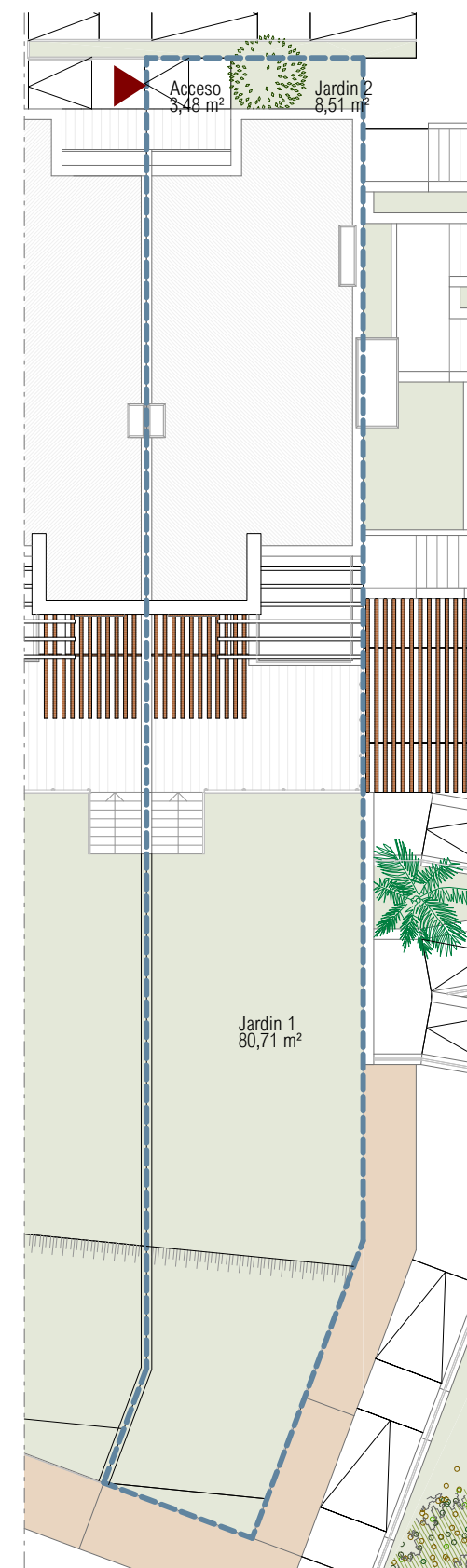
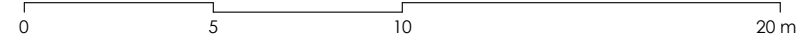
### 3 DORMITORIOS

#### SUPERFICIES

<b>Parcela Privativa</b>	<b>245,70 m<sup>2</sup></b>
<b>Jardín</b>	<b>122,91 m<sup>2</sup></b>
Superficie Construida Vivienda	150,82 m <sup>2</sup>
Superficie Construida Sótano	67,54 m <sup>2</sup>
Superficie Construida Terrazas	45,84 m <sup>2</sup>
<b>Construida Total</b>	<b>264,20 m<sup>2</sup></b>
<b>Superficies BOJA</b>	
Superficie BOJA Útil	136,70 m <sup>2</sup>
Superficie BOJA Construida	165,90 m <sup>2</sup>



ESCALA GRÁFICA



EMPLAZAMIENTO

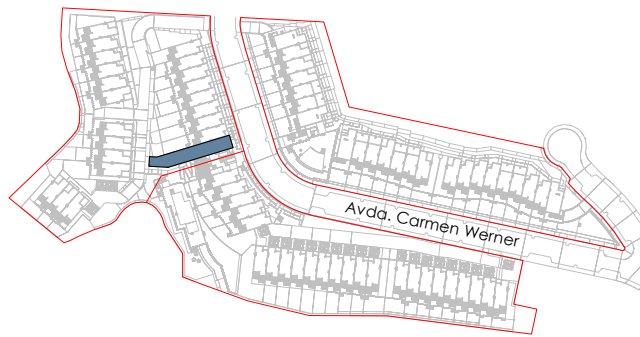
**Documento no Contractual ni Vinculante.** La información y material gráfico que aparecen en este documento son meramente indicativos, no tienen valor contractual y por lo tanto podrán experimentar modificaciones por distintos motivos, tales como exigencias técnicas, legales o a iniciativa de la Dirección Facultativa del proyecto. La jardinería, decoración y mobiliario, infografía y/o cualquier otra información gráfica se han introducido con una función meramente decorativa y por lo tanto no vinculante. El resto de la información referida al Decreto 218/2005 de la Junta de Andalucía está a completa disposición en nuestras oficinas para su consulta.

**Rough Translation.** Information, computer graphics and all the graphic documentation that appear in this brochure are merely indicative, have no contractual value and are experimental due to technical, legal or initiative requirements of the Project Management. The gardening, decoration and furniture are merely decorative and not binding. The other information referred to in D. 218/2005 of the Junta de Andalucía, is available in our offices for consultation.

Developed by  
**exacon**  
smart LIVING

Marketing & sales by  
**TUSCANY**  
REALTY GROUP

**SOLEIA**  
LIVING EL CHAPARRAL



SOLEIA LIVING El Chaparral  
MIJAS (MÁLAGA)

# VIVIENDA 48

## TIPO B5

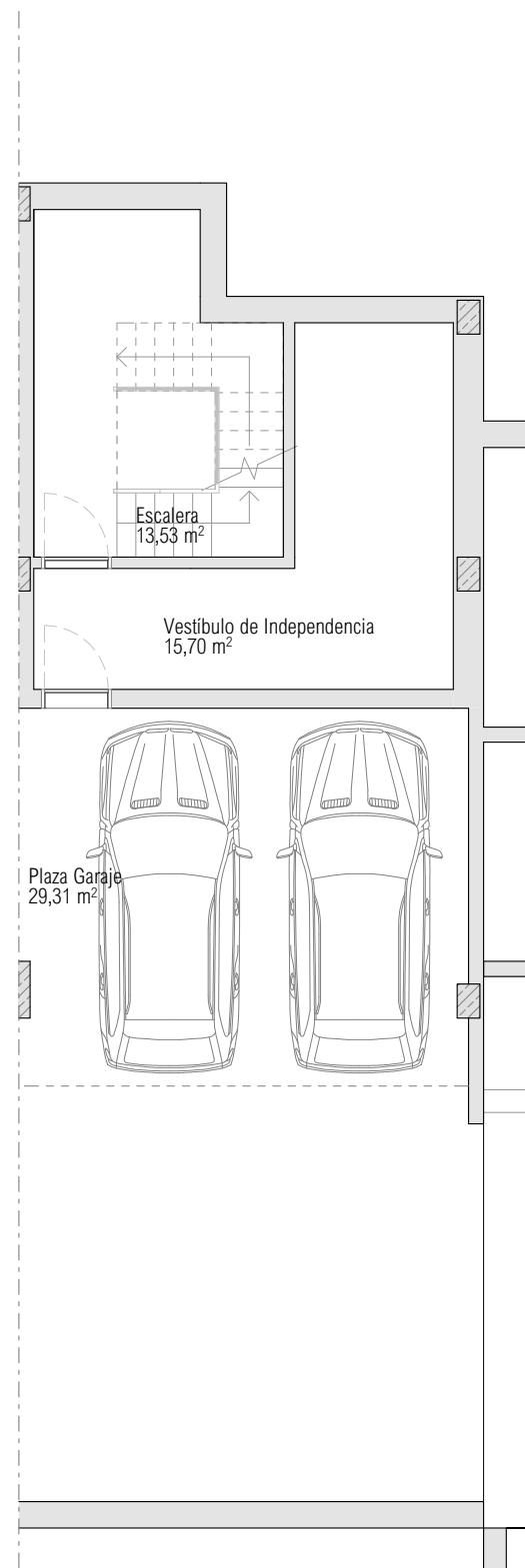
### 3 DORMITORIOS

#### SUPERFICIES

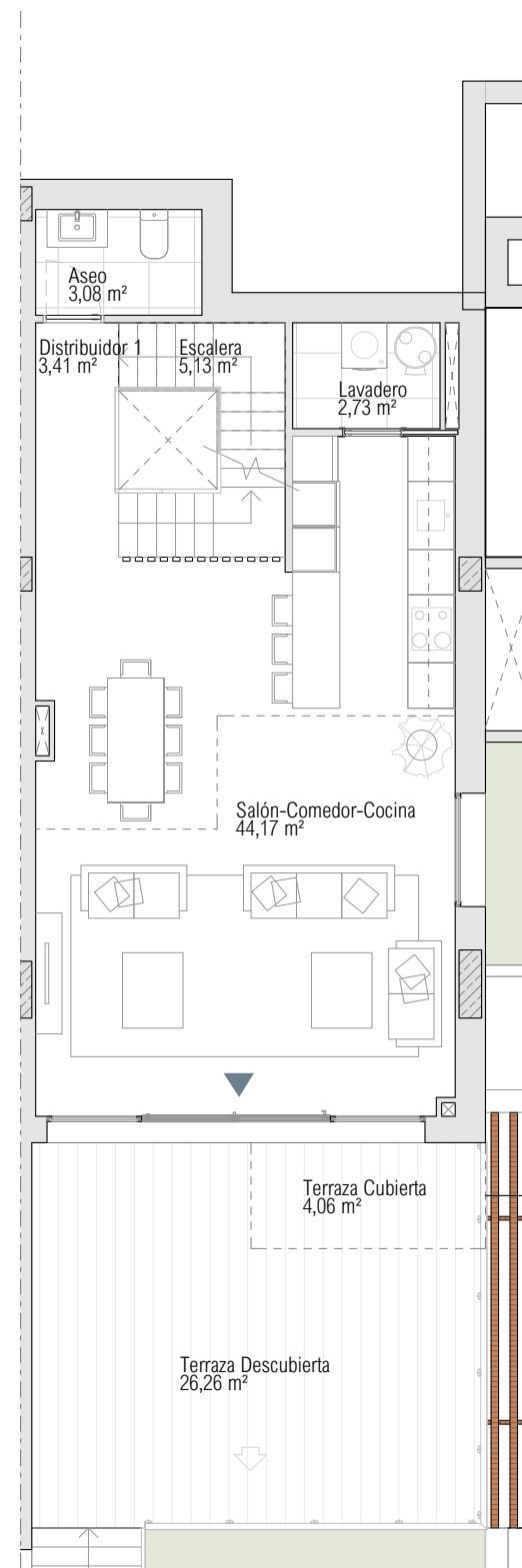
Parcela Privativa	245,70 m <sup>2</sup>
Jardín	122,91 m <sup>2</sup>
Superficie Construida Vivienda	150,82 m <sup>2</sup>
Superficie Construida Sótano	67,54 m <sup>2</sup>
Superficie Construida Terrazas	45,84 m <sup>2</sup>
<b>Construida Total</b>	<b>264,20 m<sup>2</sup></b>
<b>Superficies BOJA</b>	
Superficie BOJA Útil	136,70 m <sup>2</sup>
Superficie BOJA Construida	165,90 m <sup>2</sup>



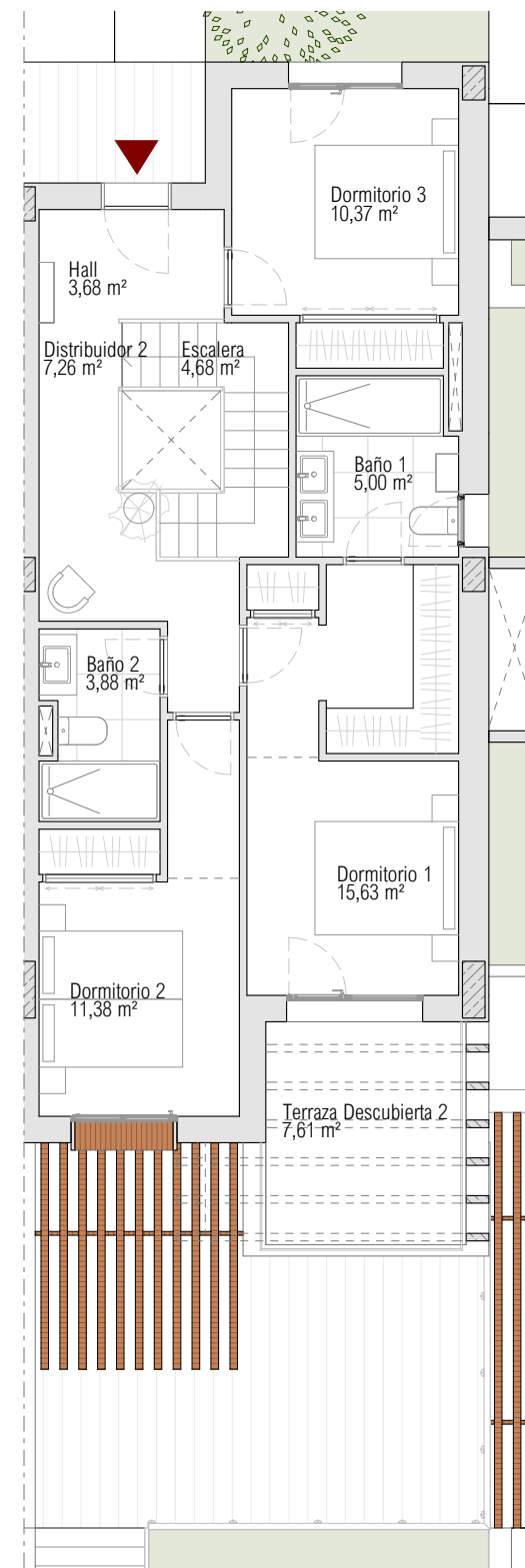
PLANTA SÓTANO



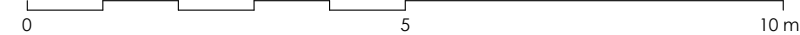
PLANTA BAJA



PLANTA ALTA



ESCALA GRÁFICA



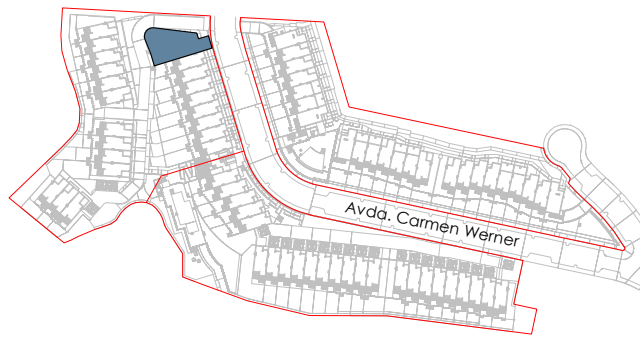
**Documento no Contractual ni Vinculante.** La información y material gráfico que aparecen en este documento son meramente indicativos, no tienen valor contractual y por lo tanto podrán experimentar modificaciones por distintos motivos, tales como exigencias técnicas, legales o a iniciativa de la Dirección Facultativa del proyecto. La jardinería, decoración y mobiliario, infografía y/o cualquier otra información gráfica se han introducido con una función meramente decorativa y por lo tanto no vinculante. El resto de la información referida al Decreto 218/2005 de la Junta de Andalucía está a completa disposición en nuestras oficinas para su consulta.

**Rough Translation.** Information, computer graphics and all the graphic documentation that appear in this brochure are merely indicative, have no contractual value and are experimental due to technical, legal or initiative requirements of the Project Management. The gardening, decoration and furniture are merely decorative and not binding. The other information referred to in D. 218/2005 of the Junta de Andalucía, is available in our offices for consultation.

Developed by  
**exacon**  
smart LIVING

Marketing & sales by  
**TUSCANY**  
REALTY GROUP

**SOLEIA**  
LIVING EL CHAPARRAL



SOLEIA LIVING El Chaparral  
MIJAS (MÁLAGA)

# VIVIENDA 56

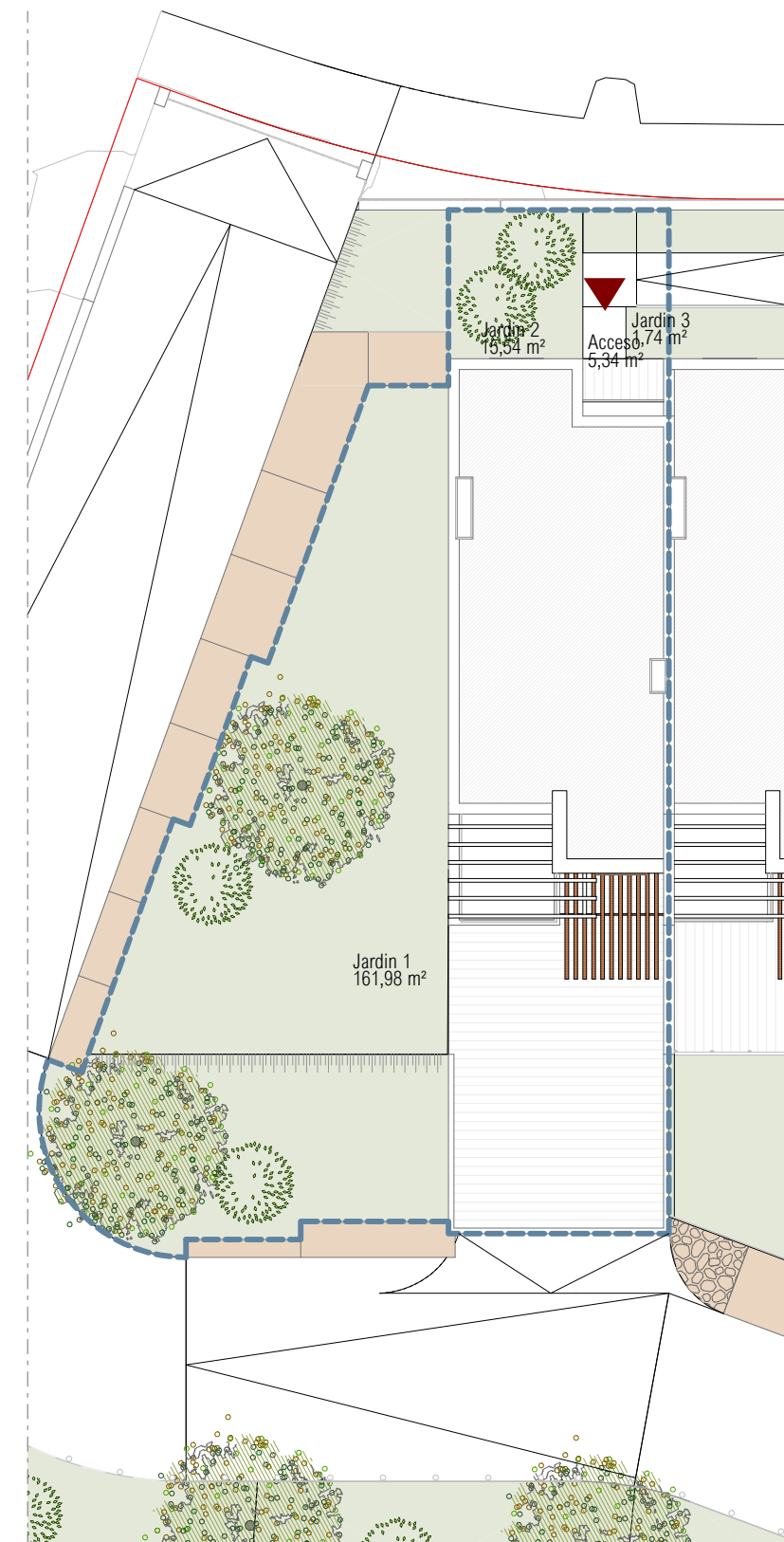
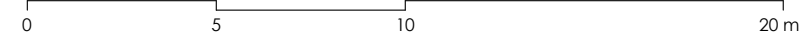
TIPO B1  
4 DORMITORIOS

## SUPERFICIES

<b>Parcela Privativa</b>	<b>344,50 m<sup>2</sup></b>
<b>Jardín</b>	<b>192,70 m<sup>2</sup></b>
Superficie Construida Vivienda	166,57 m <sup>2</sup>
Superficie Construida Sótano	64,27 m <sup>2</sup>
Superficie Construida Terrazas	75,54 m <sup>2</sup>
<b>Construida Total</b>	<b>306,38 m<sup>2</sup></b>
<b>Superficies BOJA</b>	
Superficie BOJA Útil	152,21 m <sup>2</sup>
Superficie BOJA Construida	183,23 m <sup>2</sup>



ESCALA GRÁFICA



EMPLAZAMIENTO

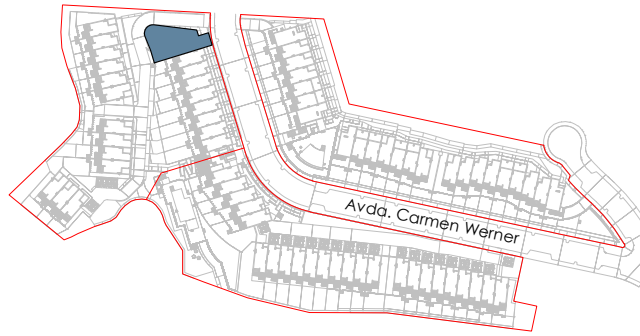
**Documento no Contractual ni Vinculante.** La información y material gráfico que aparecen en este documento son meramente indicativos, no tienen valor contractual y por lo tanto podrán experimentar modificaciones por distintos motivos, tales como exigencias técnicas, legales o a iniciativa de la Dirección Facultativa del proyecto. La jardinería, decoración y mobiliario, infografía y/o cualquier otra información gráfica se han introducido con una función meramente decorativa y por lo tanto no vinculante. El resto de la información referida al Decreto 218/2005 de la Junta de Andalucía está a completa disposición en nuestras oficinas para su consulta.

**Rough Translation.** Information, computer graphics and all the graphic documentation that appear in this brochure are merely indicative, have no contractual value and are experimental due to technical, legal or initiative requirements of the Project Management. The gardening, decoration and furniture are merely decorative and not binding. The other information referred to in D. 218/2005 of the Junta de Andalucía, is available in our offices for consultation.

Developed by  
**exacon**  
smart LIVING

Marketing & sales by  
**TUSCANY**  
REALTY GROUP

**SOLEIA**  
LIVING EL CHAPARRAL



SOLEIA LIVING El Chaparral  
MIJAS (MÁLAGA)

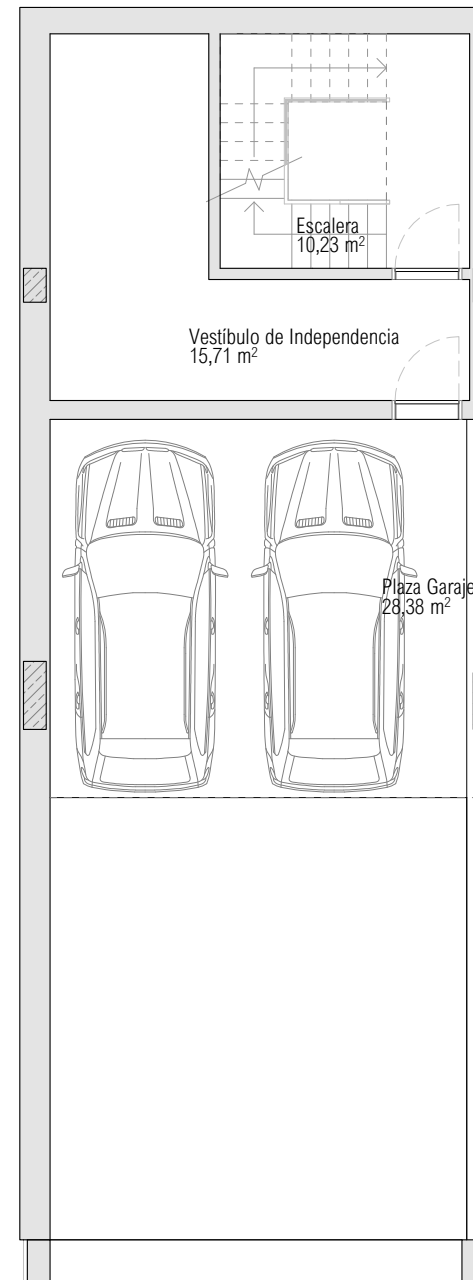
# VIVIENDA 56

## TIPO B1

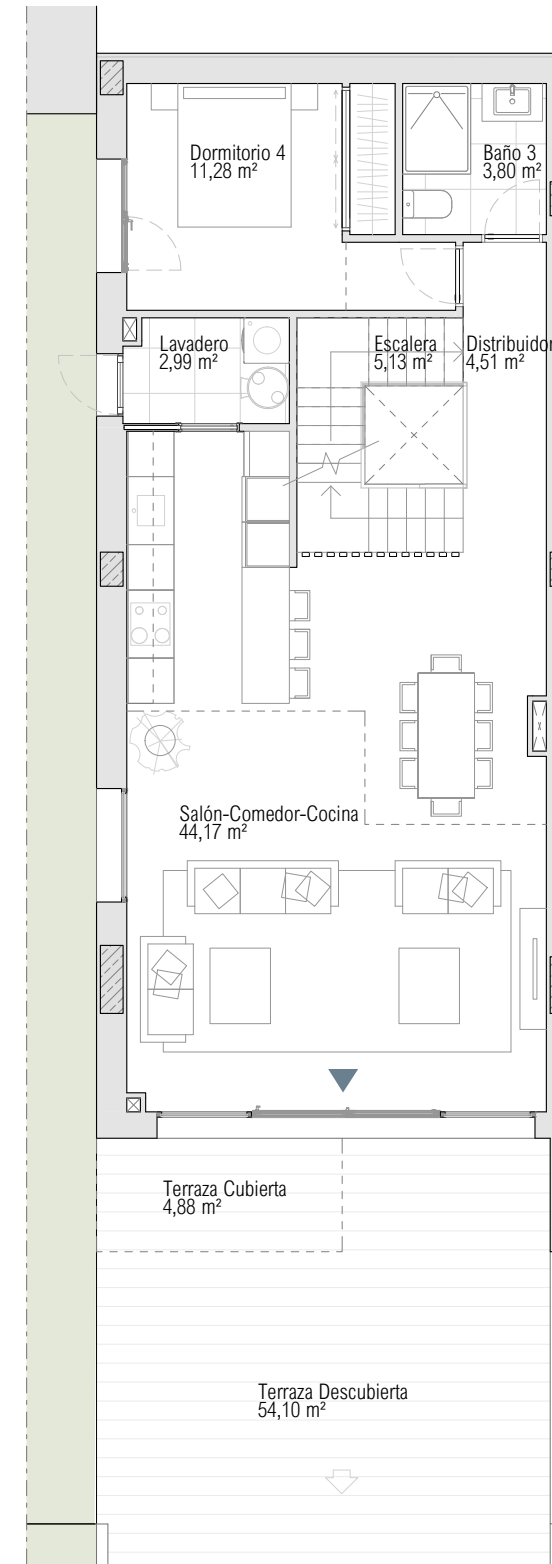
### 4 DORMITORIOS

#### SUPERFICIES

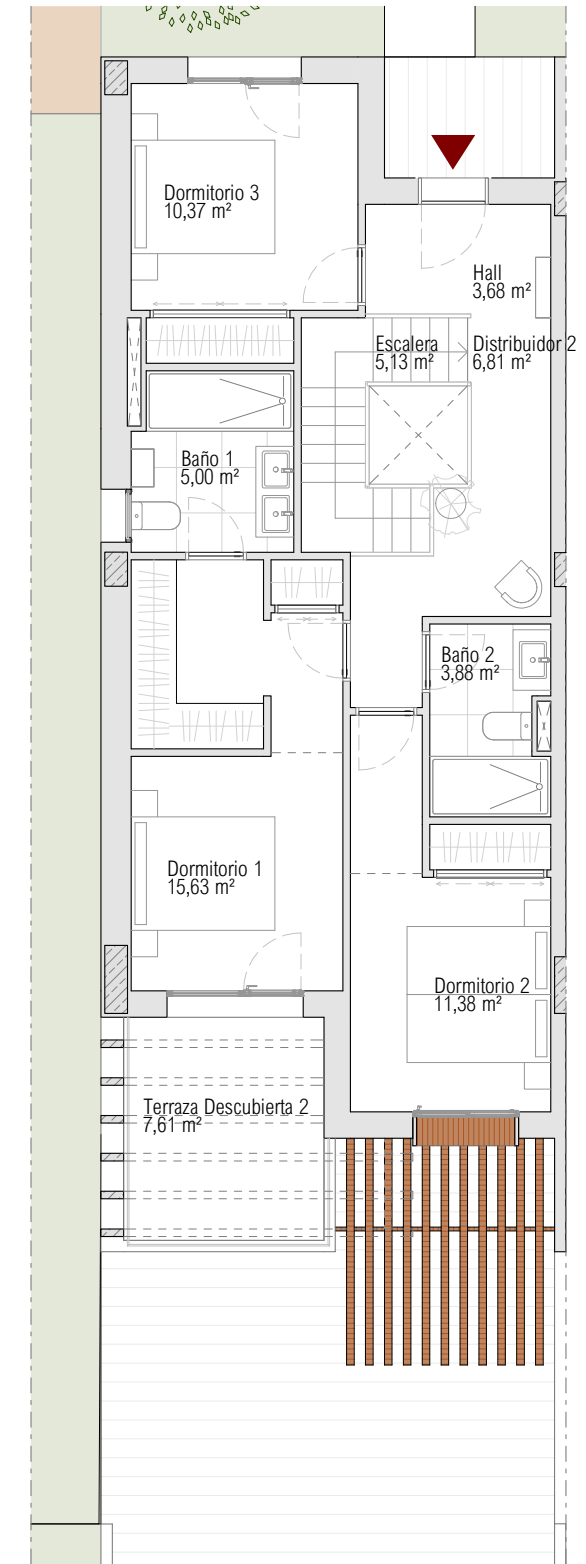
Parcela Privativa	344,50 m <sup>2</sup>
Jardín	192,70 m <sup>2</sup>
Superficie Construida Vivienda	166,57 m <sup>2</sup>
Superficie Construida Sótano	64,27 m <sup>2</sup>
Superficie Construida Terrazas	75,54 m <sup>2</sup>
<b>Construida Total</b>	<b>306,38 m<sup>2</sup></b>
<b>Superficies BOJA</b>	
Superficie BOJA Útil	152,21 m <sup>2</sup>
Superficie BOJA Construida	183,23 m <sup>2</sup>



PLANTA SÓTANO

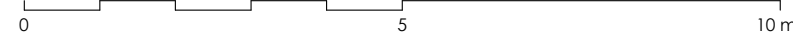


PLANTA BAJA



PLANTA ALTA

ESCALA GRÁFICA



**Documento no Contractual ni Vinculante.** La información y material gráfico que aparecen en este documento son meramente indicativos, no tienen valor contractual y por lo tanto podrán experimentar modificaciones por distintos motivos, tales como exigencias técnicas, legales o a iniciativa de la Dirección Facultativa del proyecto. La jardinería, decoración y mobiliario, infografía y/o cualquier otra información gráfica se han introducido con una función meramente decorativa y por lo tanto no vinculante. El resto de la información referida al Decreto 218/2005 de la Junta de Andalucía está a completa disposición en nuestras oficinas para su consulta.

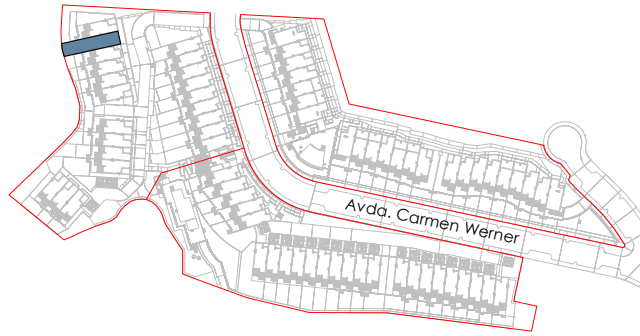
**Rough Translation.** Information, computer graphics and all the graphic documentation that appear in this brochure are merely indicative, have no contractual value and are experimental due to technical, legal or initiative requirements of the Project Management. The gardening, decoration and furniture are merely decorative and not binding. The other information referred to in D. 218/2005 of the Junta de Andalucía, is available in our offices for consultation.

Developed by  
**exacon**  
smart LIVING

Marketing & sales by  
**TUSCANY**  
REALTY GROUP

**SOLEIA**  
LIVING EL CHAPARRAL





SOLEIA LIVING El Chaparral  
MIJAS (MÁLAGA)

# VIVIENDA 58

## TIPO A1

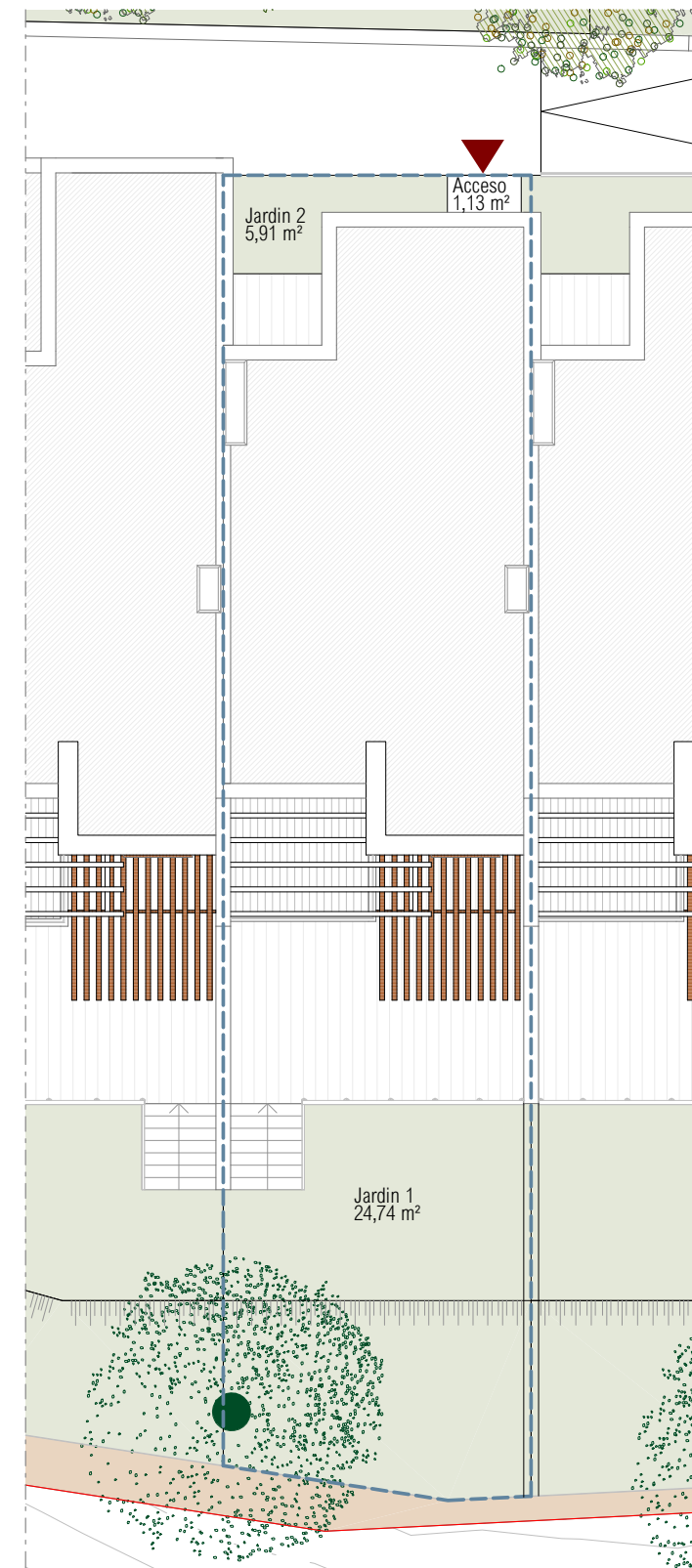
### 3 DORMITORIOS

#### SUPERFICIES

<b>Parcela Privativa</b>	<b>165,40 m<sup>2</sup></b>
<b>Jardín</b>	<b>53,40 m<sup>2</sup></b>
Superficie Construida Vivienda	143,36m <sup>2</sup>
Superficie Construida Sótano	58,94 m <sup>2</sup>
Superficie Construida Terrazas	40,96 m <sup>2</sup>
<b>Construida Total</b>	<b>243,26 m<sup>2</sup></b>
<b>Superficies BOJA</b>	
Superficie BOJA Útil	130,61 m <sup>2</sup>
Superficie BOJA Construida	157,70 m <sup>2</sup>



ESCALA GRÁFICA



EMPLAZAMIENTO

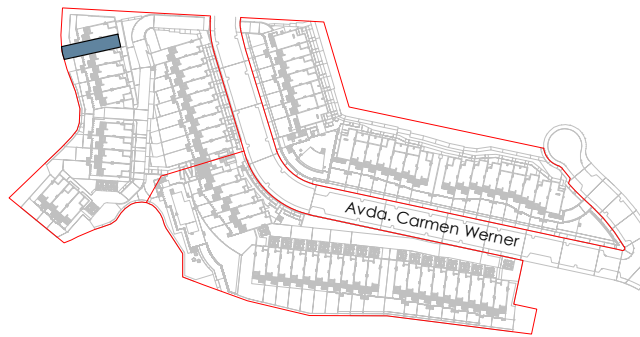
**Documento no Contractual ni Vinculante.** La información y material gráfico que aparecen en este documento son meramente indicativos, no tienen valor contractual y por lo tanto podrán experimentar modificaciones por distintos motivos, tales como exigencias técnicas, legales o a iniciativa de la Dirección Facultativa del proyecto. La jardinería, decoración y mobiliario, infografía y/o cualquier otra información gráfica se han introducido con una función meramente decorativa y por lo tanto no vinculante. El resto de la información referida al Decreto 218/2005 de la Junta de Andalucía está a completa disposición en nuestras oficinas para su consulta.

**Rough Translation.** Information, computer graphics and all the graphic documentation that appear in this brochure are merely indicative, have no contractual value and are experimental due to technical, legal or initiative requirements of the Project Management. The gardening, decoration and furniture are merely decorative and not binding. The other information referred to in D. 218/2005 of the Junta de Andalucía, is available in our offices for consultation.

Developed by  
**exacon**  
smart LIVING

Marketing & sales by  
**TUSCANY**  
REALTY GROUP

**SOLEIA**  
LIVING EL CHAPARRAL



SOLEIA LIVING El Chaparral  
MIJAS (MÁLAGA)

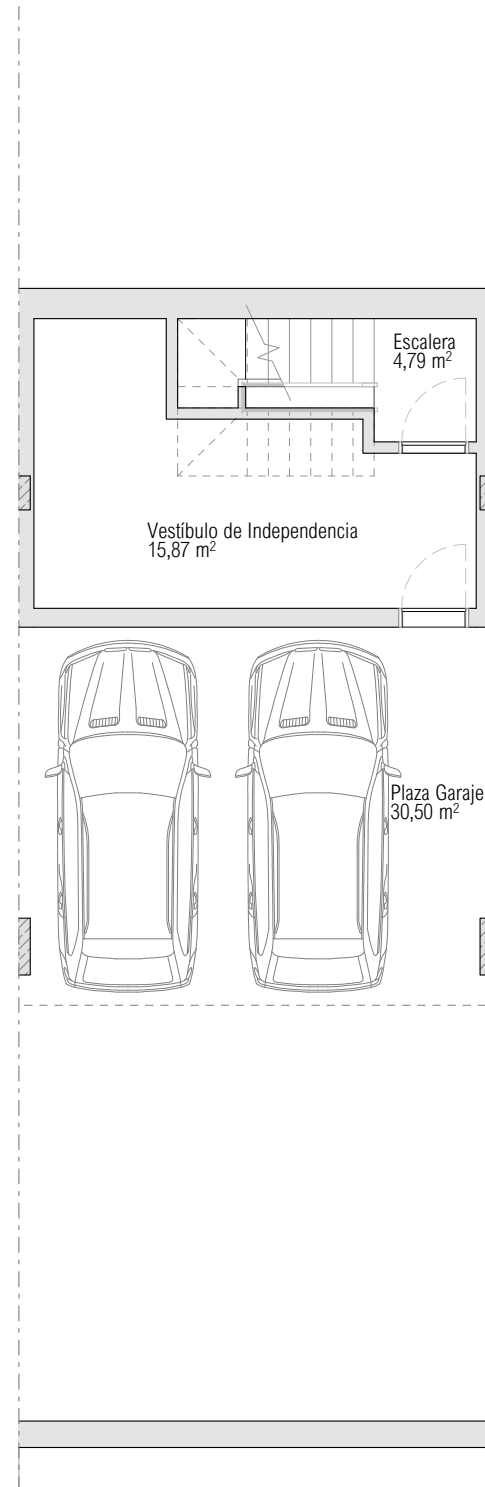
# VIVIENDA 58

## TIPO A1

### 3 DORMITORIOS

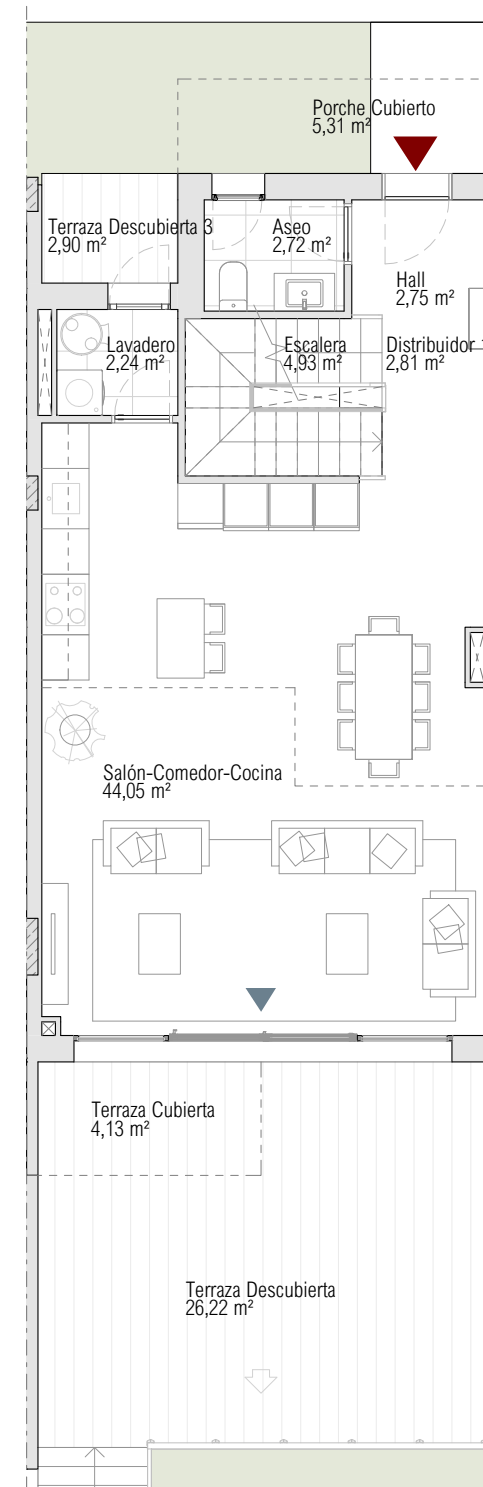
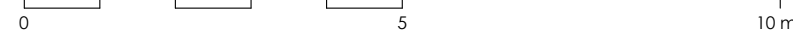
#### SUPERFICIES

<b>Parcela Privativa</b>	<b>165,40 m<sup>2</sup></b>
<b>Jardín</b>	<b>53,40 m<sup>2</sup></b>
Superficie Construida Vivienda	143,36m <sup>2</sup>
Superficie Construida Sótano	58,94 m <sup>2</sup>
Superficie Construida Terrazas	40,96 m <sup>2</sup>
<b>Construida Total</b>	<b>243,26 m<sup>2</sup></b>
<b>Superficies BOJA</b>	
Superficie BOJA Útil	130,61 m <sup>2</sup>
Superficie BOJA Construida	157,70 m <sup>2</sup>

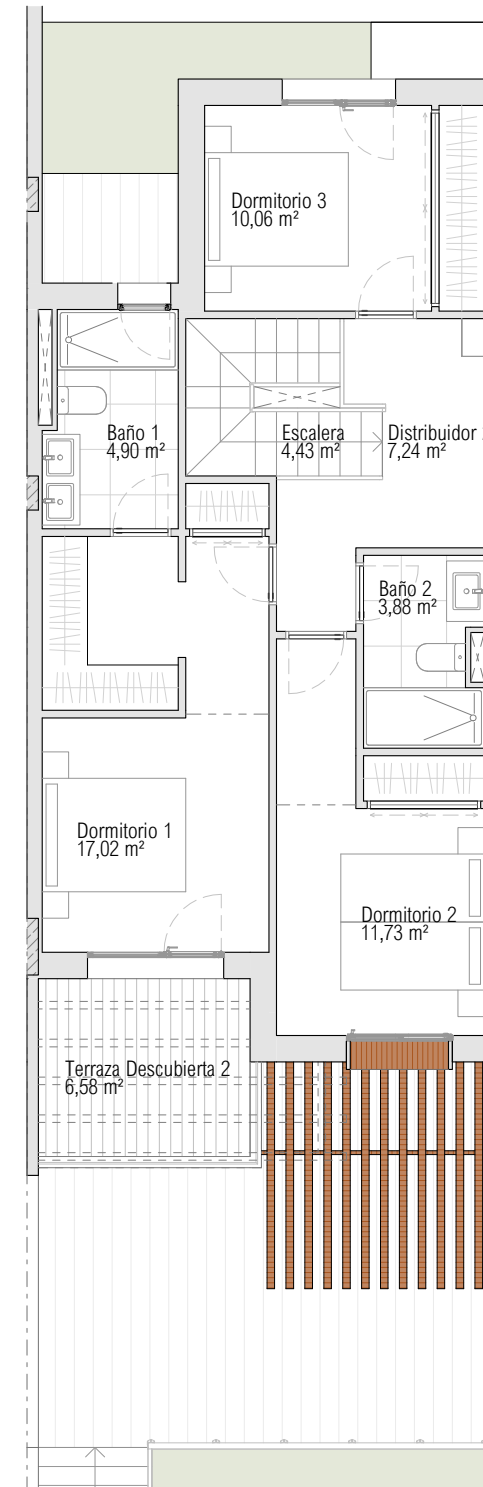


PLANTA SÓTANO

ESCALA GRÁFICA



PLANTA BAJA



PLANTA ALTA

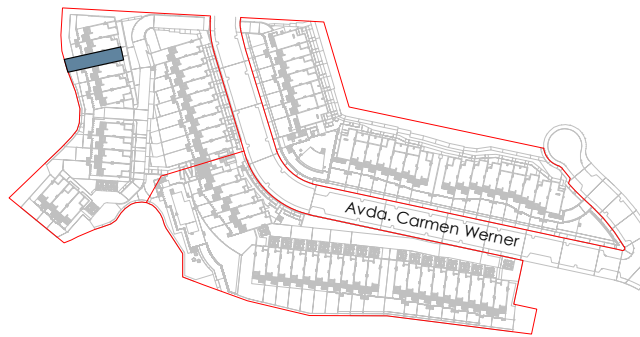
**Documento no Contractual ni Vinculante.** La información y material gráfico que aparecen en este documento son meramente indicativos, no tienen valor contractual y por lo tanto podrán experimentar modificaciones por distintos motivos, tales como exigencias técnicas, legales o a iniciativa de la Dirección Facultativa del proyecto. La jardinería, decoración y mobiliario, infografía y/o cualquier otra información gráfica se han introducido con una función meramente decorativa y por lo tanto no vinculante. El resto de la información referida al Decreto 218/2005 de la Junta de Andalucía está a completa disposición en nuestras oficinas para su consulta.

**Rough Translation.** Information, computer graphics and all the graphic documentation that appear in this brochure are merely indicative, have no contractual value and are experimental due to technical, legal or initiative requirements of the Project Management. The gardening, decoration and furniture are merely decorative and not binding. The other information referred to in D. 218/2005 of the Junta de Andalucía, is available in our offices for consultation.

Developed by  
**exacon**  
smart LIVING

Marketing & sales by  
**TUSCANY**  
REALTY GROUP

**SOLEIA**  
LIVING EL CHAPARRAL



SOLEIA LIVING El Chaparral  
MIJAS (MÁLAGA)

# VIVIENDA 59

## TIPO A1

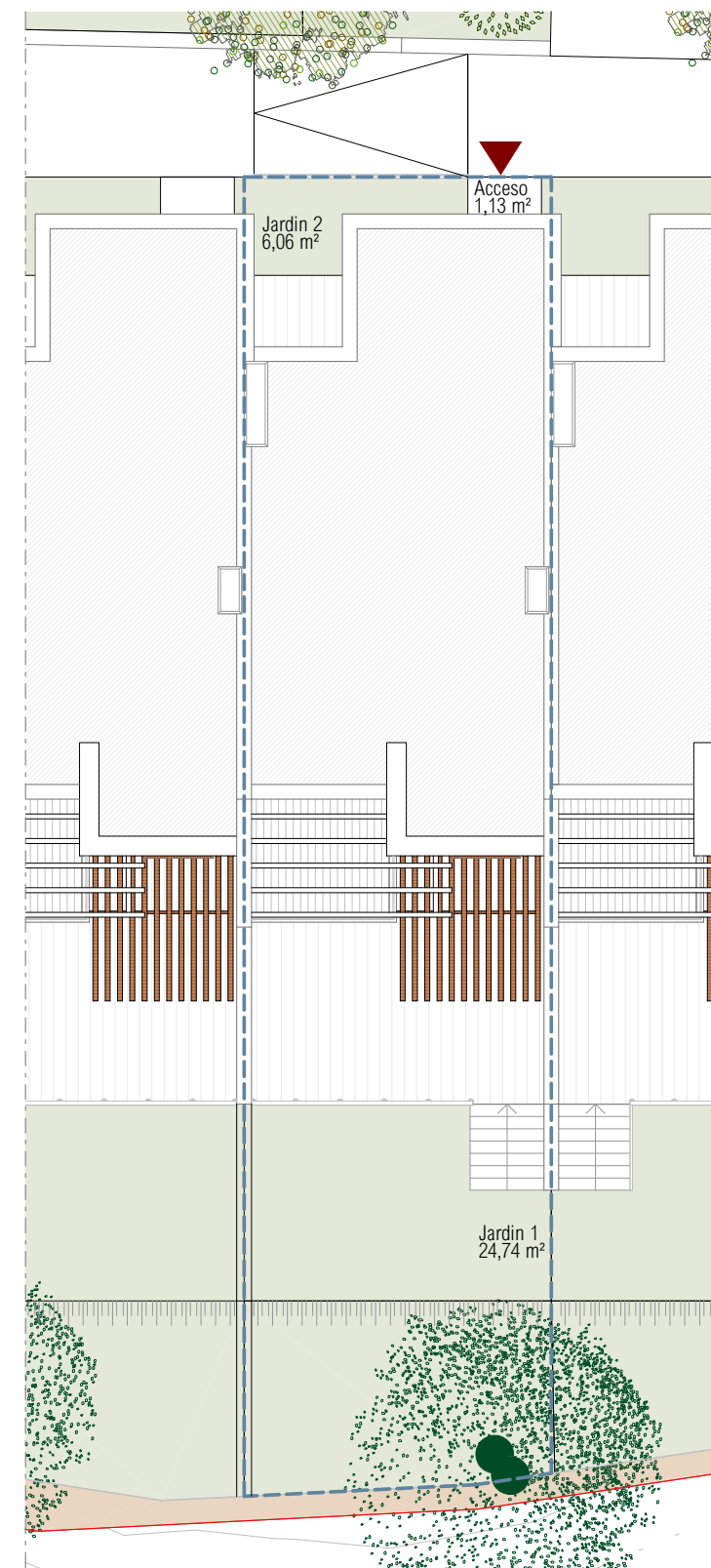
### 3 DORMITORIOS

#### SUPERFICIES

<b>Parcela Privativa</b>	<b>166,67 m<sup>2</sup></b>
<b>Jardín</b>	<b>54,67 m<sup>2</sup></b>
Superficie Construida Vivienda	143,36m <sup>2</sup>
Superficie Construida Sótano	58,94 m <sup>2</sup>
Superficie Construida Terrazas	40,96 m <sup>2</sup>
<b>Construida Total</b>	<b>243,26 m<sup>2</sup></b>
<b>Superficies BOJA</b>	
Superficie BOJA Útil	130,61 m <sup>2</sup>
Superficie BOJA Construida	157,70 m <sup>2</sup>



ESCALA GRÁFICA



EMPLAZAMIENTO

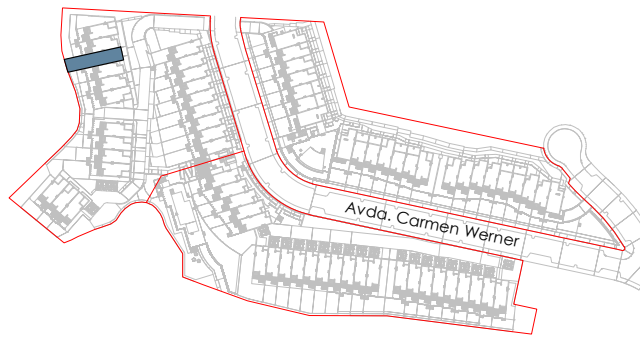
**Documento no Contractual ni Vinculante.** La información y material gráfico que aparecen en este documento son meramente indicativos, no tienen valor contractual y por lo tanto podrán experimentar modificaciones por distintos motivos, tales como exigencias técnicas, legales o a iniciativa de la Dirección Facultativa del proyecto. La jardinería, decoración y mobiliario, infografía y/o cualquier otra información gráfica se han introducido con una función meramente decorativa y por lo tanto no vinculante. El resto de la información referida al Decreto 218/2005 de la Junta de Andalucía está a completa disposición en nuestras oficinas para su consulta.

**Rough Translation.** Information, computer graphics and all the graphic documentation that appear in this brochure are merely indicative, have no contractual value and are experimental due to technical, legal or initiative requirements of the Project Management. The gardening, decoration and furniture are merely decorative and not binding. The other information referred to in D. 218/2005 of the Junta de Andalucía, is available in our offices for consultation.

Developed by  
**eXacon**  
smart LIVING

Marketing & sales by  
**TUSCANY**  
REALTY GROUP

**SOLEIA**  
LIVING EL CHAPARRAL



SOLEIA LIVING El Chaparral  
MIJAS (MÁLAGA)

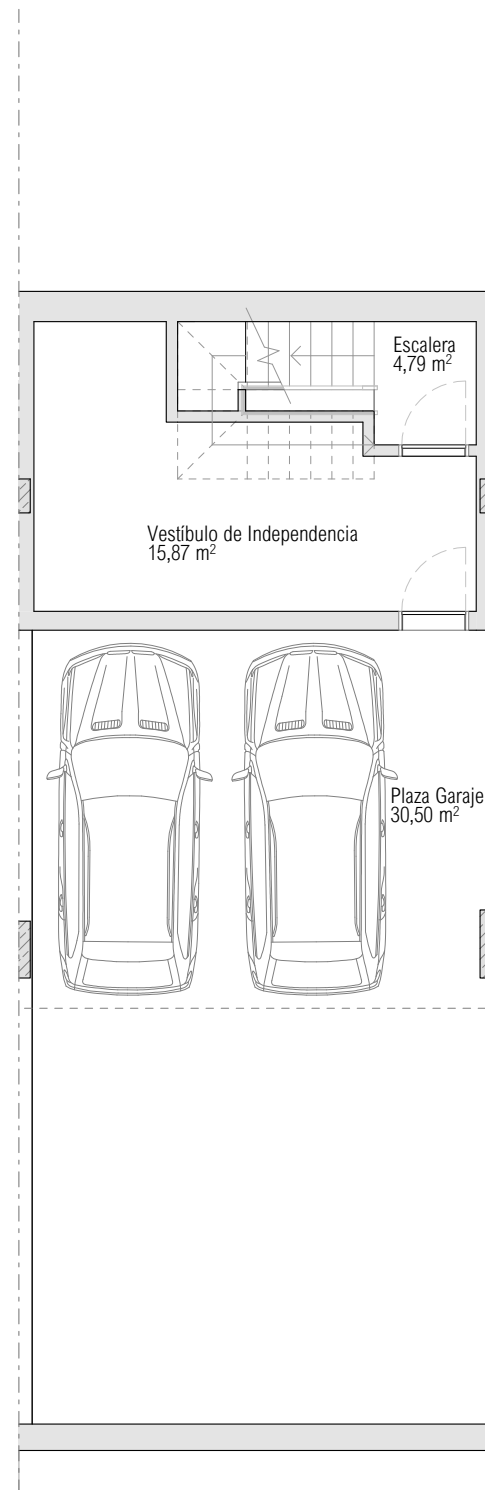
# VIVIENDA 59

## TIPO A1

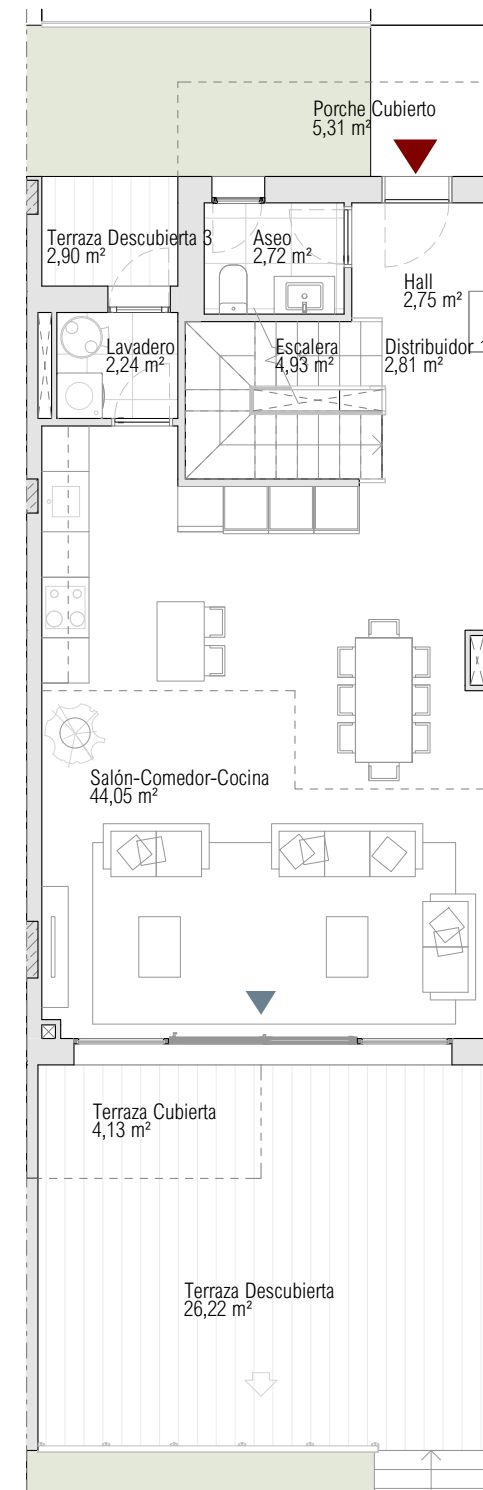
### 3 DORMITORIOS

#### SUPERFICIES

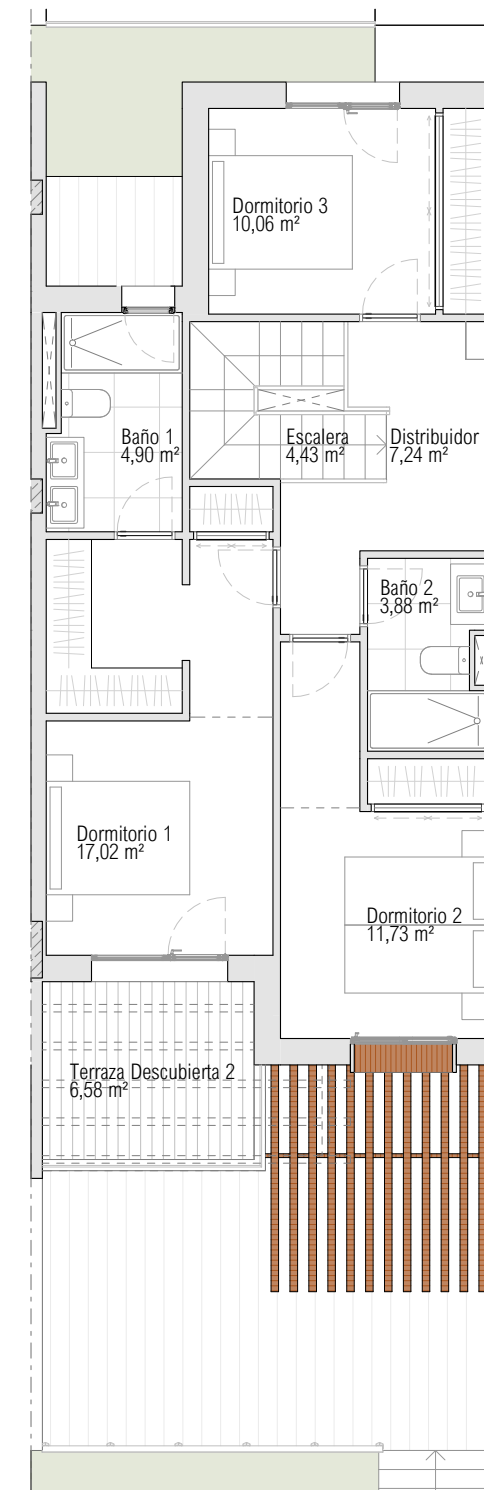
<b>Parcela Privativa</b>	<b>166,67 m<sup>2</sup></b>
<b>Jardín</b>	<b>54,67 m<sup>2</sup></b>
Superficie Construida Vivienda	143,36m <sup>2</sup>
Superficie Construida Sótano	58,94 m <sup>2</sup>
Superficie Construida Terrazas	40,96 m <sup>2</sup>
<b>Construida Total</b>	<b>243,26 m<sup>2</sup></b>
<b>Superficies BOJA</b>	
Superficie BOJA Útil	130,61 m <sup>2</sup>
Superficie BOJA Construida	157,70 m <sup>2</sup>



PLANTA SÓTANO

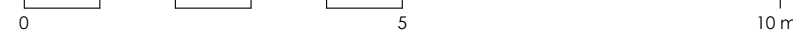


PLANTA BAJA



PLANTA ALTA

ESCALA GRÁFICA



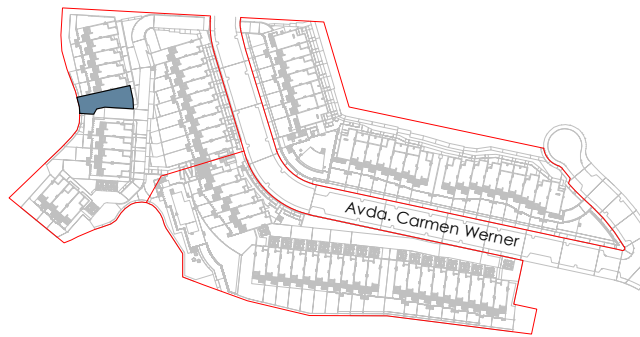
**Documento no Contractual ni Vinculante.** La información y material gráfico que aparecen en este documento son meramente indicativos, no tienen valor contractual y por lo tanto podrán experimentar modificaciones por distintos motivos, tales como exigencias técnicas, legales o a iniciativa de la Dirección Facultativa del proyecto. La jardinería, decoración y mobiliario, infografía y/o cualquier otra información gráfica se han introducido con una función meramente decorativa y por lo tanto no vinculante. El resto de la información referida al Decreto 218/2005 de la Junta de Andalucía está a completa disposición en nuestras oficinas para su consulta.

**Rough Translation.** Information, computer graphics and all the graphic documentation that appear in this brochure are merely indicative, have no contractual value and are experimental due to technical, legal or initiative requirements of the Project Management. The gardening, decoration and furniture are merely decorative and not binding. The other information referred to in D. 218/2005 of the Junta de Andalucía, is available in our offices for consultation.

Developed by  
**exacon**  
smart LIVING

Marketing & sales by  
**TUSCANY**  
REALTY GROUP

**SOLEIA**  
LIVING EL CHAPARRAL



SOLEIA LIVING El Chaparral  
MIJAS (MÁLAGA)

# VIVIENDA 62

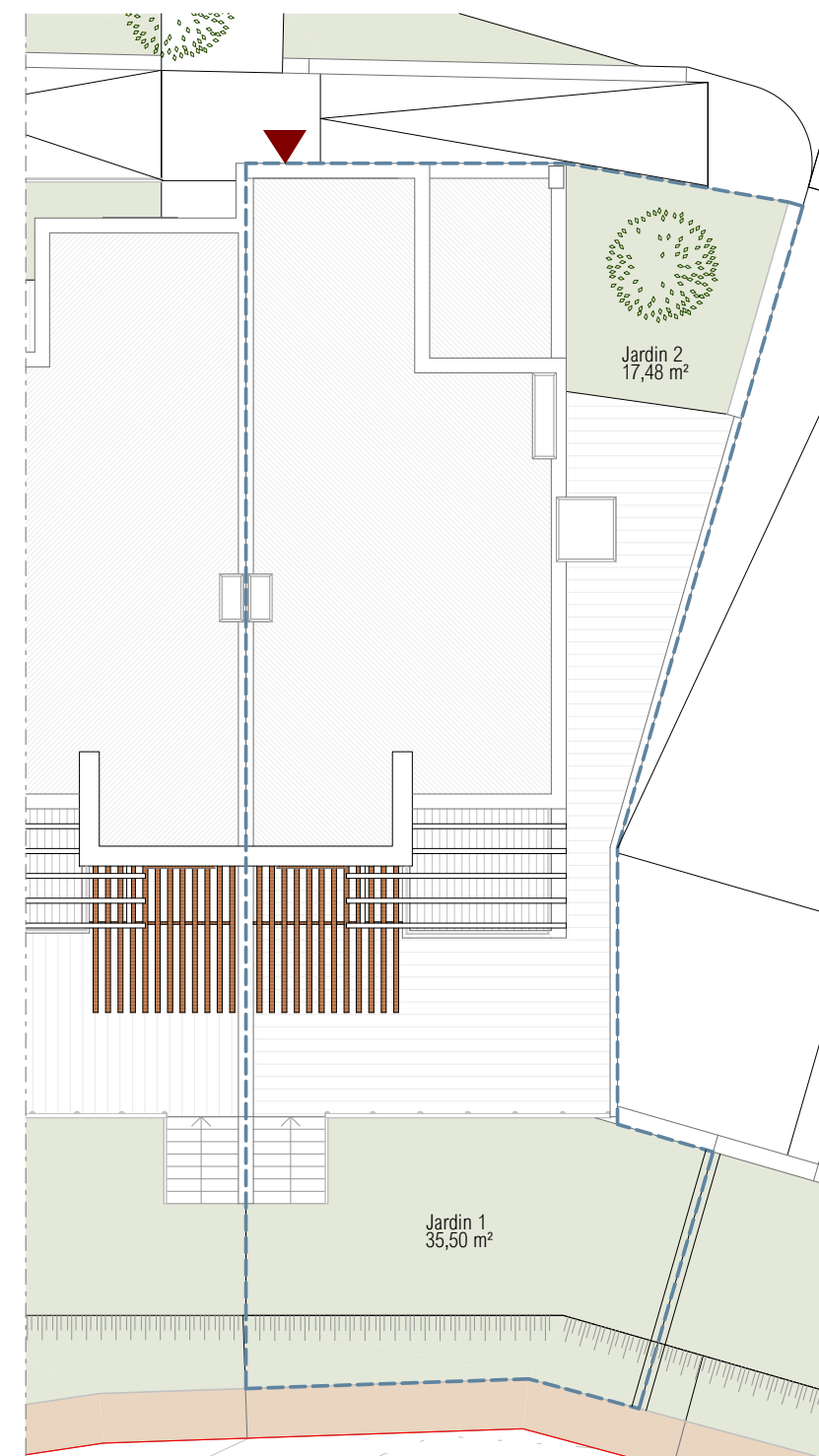
TIPO A5  
4 DORMITORIOS

## SUPERFICIES

<b>Parcela Privativa</b>	<b>214,95 m<sup>2</sup></b>
<b>Jardín</b>	<b>68,20 m<sup>2</sup></b>
Superficie Construida Vivienda	163,46 m <sup>2</sup>
Superficie Construida Sótano	58,56 m <sup>2</sup>
Superficie Construida Terrazas	65,22 m <sup>2</sup>
<b>Construida Total</b>	<b>287,24 m<sup>2</sup></b>
<b>Superficies BOJA</b>	
Superficie BOJA Útil	146,04 m <sup>2</sup>
Superficie BOJA Construida	179,81 m <sup>2</sup>



ESCALA GRÁFICA



EMPLAZAMIENTO

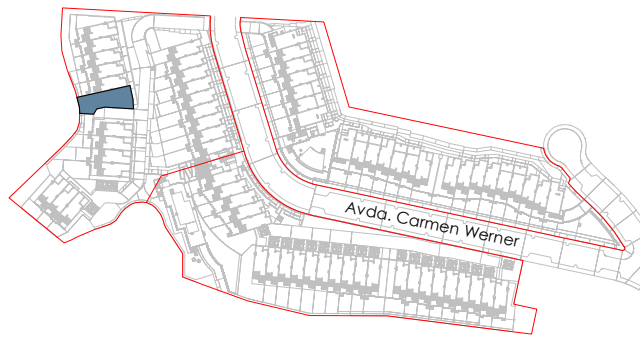
**Documento no Contractual ni Vinculante.** La información y material gráfico que aparecen en este documento son meramente indicativos, no tienen valor contractual y por lo tanto podrán experimentar modificaciones por distintos motivos, tales como exigencias técnicas, legales o a iniciativa de la Dirección Facultativa del proyecto. La jardinería, decoración y mobiliario, infografía y/o cualquier otra información gráfica se han introducido con una función meramente decorativa y por lo tanto no vinculante. El resto de la información referida al Decreto 218/2005 de la Junta de Andalucía está a completa disposición en nuestras oficinas para su consulta.

**Rough Translation.** Information, computer graphics and all the graphic documentation that appear in this brochure are merely indicative, have no contractual value and are experimental due to technical, legal or initiative requirements of the Project Management. The gardening, decoration and furniture are merely decorative and not binding. The other information referred to in D. 218/2005 of the Junta de Andalucía, is available in our offices for consultation.

Developed by  
**exacon**  
smart LIVING

Marketing & sales by  
**TUSCANY**  
REALTY GROUP

**SOLEIA**  
LIVING EL CHAPARRAL



SOLEIA LIVING El Chaparral  
MIJAS (MÁLAGA)

# VIVIENDA 62

## TIPO A5

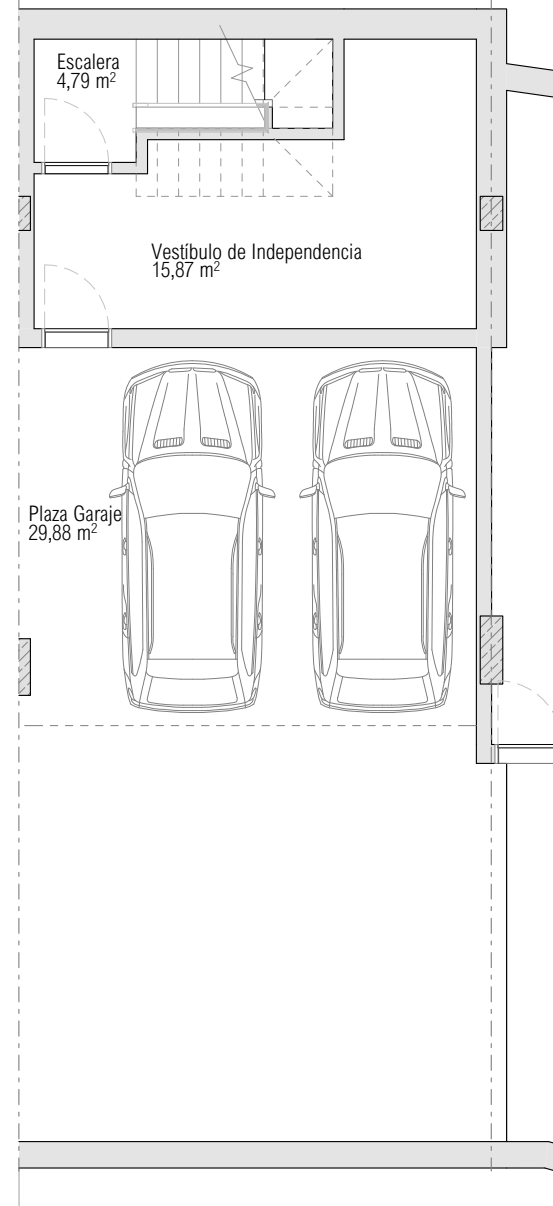
### 4 DORMITORIOS

#### SUPERFICIES

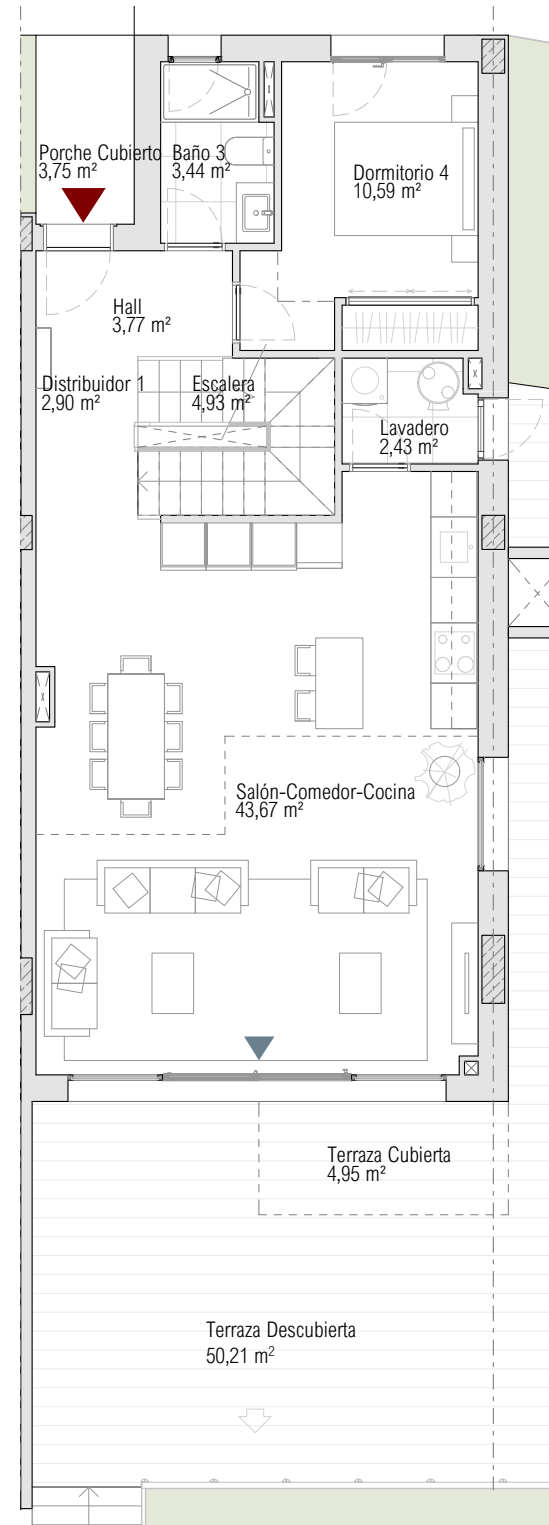
<b>Parcela Privativa</b>	<b>214,95 m<sup>2</sup></b>
<b>Jardín</b>	<b>68,20 m<sup>2</sup></b>
Superficie Construida Vivienda	163,46 m <sup>2</sup>
Superficie Construida Sótano	58,56 m <sup>2</sup>
Superficie Construida Terrazas	65,22 m <sup>2</sup>
<b>Construida Total</b>	<b>287,24 m<sup>2</sup></b>
<b>Superficies BOJA</b>	
Superficie BOJA Útil	146,04 m <sup>2</sup>
Superficie BOJA Construida	179,81 m <sup>2</sup>



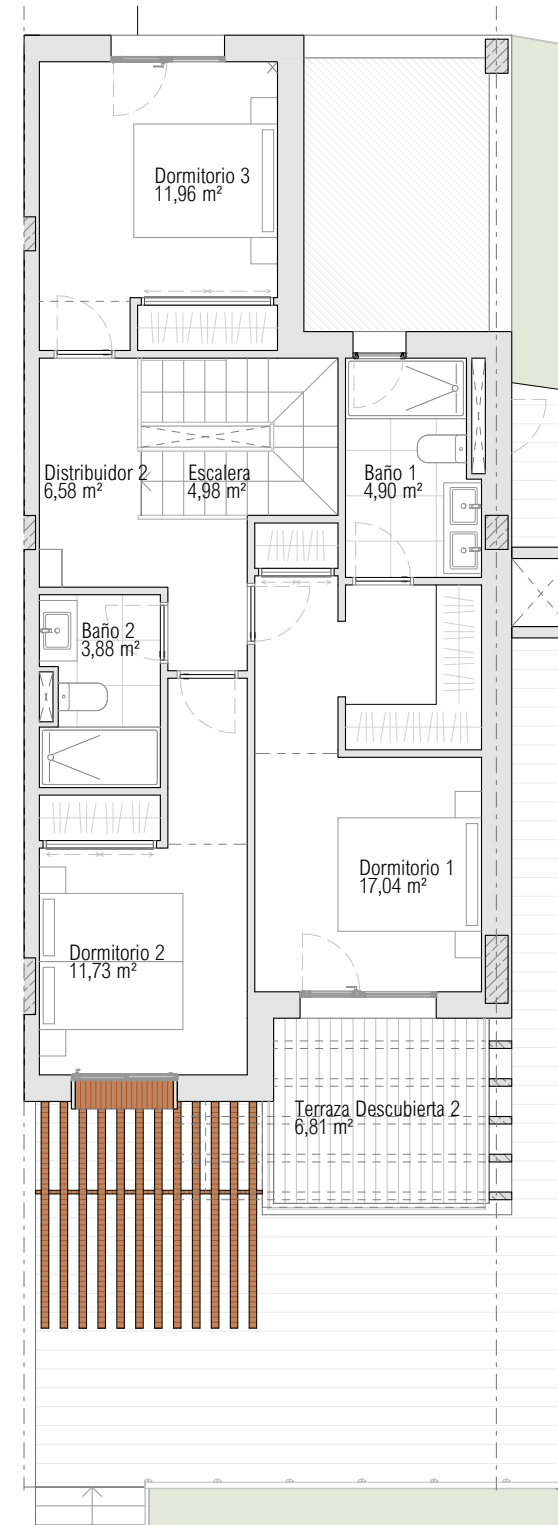
PLANTA SÓTANO



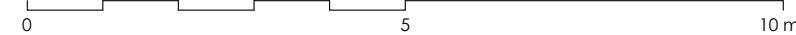
PLANTA BAJA



PLANTA ALTA



ESCALA GRÁFICA



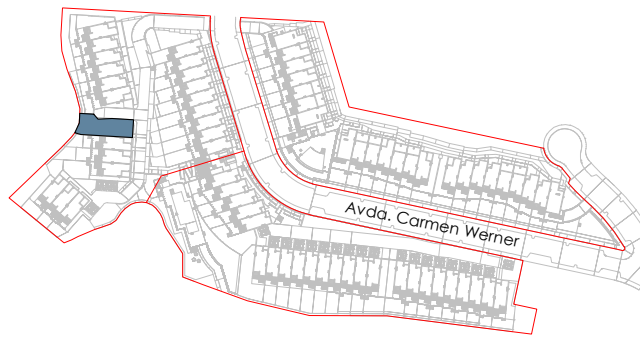
**Documento no Contractual ni Vinculante.** La información y material gráfico que aparecen en este documento son meramente indicativos, no tienen valor contractual y por lo tanto podrán experimentar modificaciones por distintos motivos, tales como exigencias técnicas, legales o a iniciativa de la Dirección Facultativa del proyecto. La jardinería, decoración y mobiliario, infografía y/o cualquier otra información gráfica se han introducido con una función meramente decorativa y por lo tanto no vinculante. El resto de la información referida al Decreto 218/2005 de la Junta de Andalucía está a completa disposición en nuestras oficinas para su consulta.

**Rough Translation.** Information, computer graphics and all the graphic documentation that appear in this brochure are merely indicative, have no contractual value and are experimental due to technical, legal or initiative requirements of the Project Management. The gardening, decoration and furniture are merely decorative and not binding. The other information referred to in D. 218/2005 of the Junta de Andalucía, is available in our offices for consultation.

Developed by  
**exacon**  
smart LIVING

Marketing & sales by  
**TUSCANY**  
REALTY GROUP

**SOLEIA**  
LIVING EL CHAPARRAL



SOLEIA LIVING El Chaparral  
MIJAS (MÁLAGA)

# VIVIENDA 63

## TIPO A5

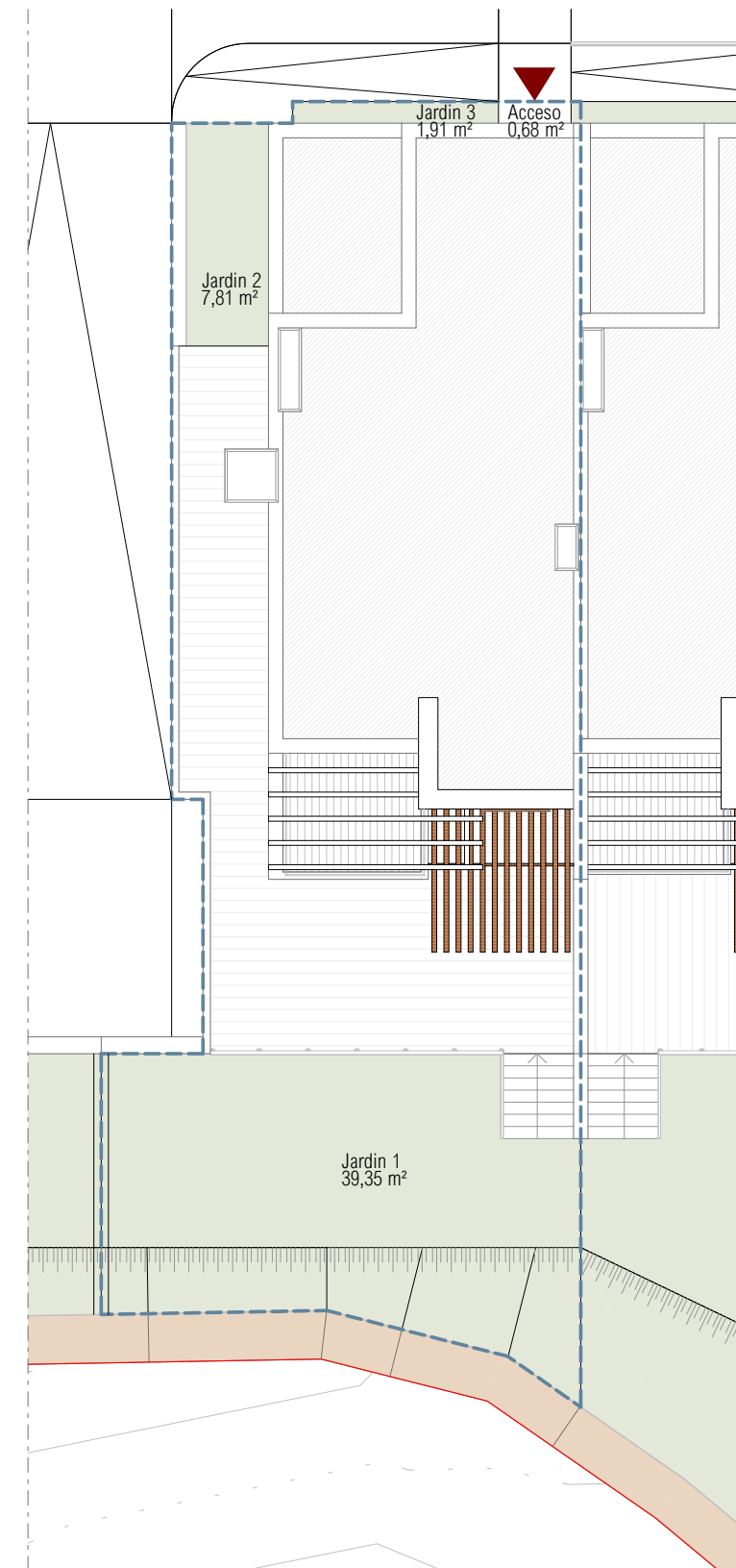
### 4 DORMITORIOS

#### SUPERFICIES

<b>Parcela Privativa</b>	<b>217,29 m<sup>2</sup></b>
<b>Jardín</b>	<b>70,52 m<sup>2</sup></b>
Superficie Construida Vivienda	164,19 m <sup>2</sup>
Superficie Construida Sótano	58,56 m <sup>2</sup>
Superficie Construida Terrazas	65,52 m <sup>2</sup>
<b>Construida Total</b>	<b>288,27 m<sup>2</sup></b>
<b>Superficies BOJA</b>	
Superficie BOJA Útil	146,04 m <sup>2</sup>
Superficie BOJA Construida	180,61 m <sup>2</sup>



ESCALA GRÁFICA



EMPLAZAMIENTO

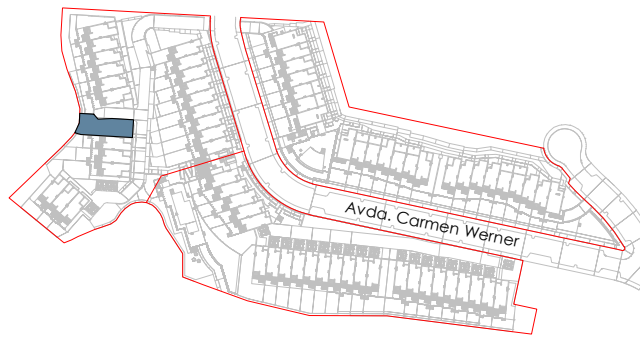
**Documento no Contractual ni Vinculante.** La información y material gráfico que aparecen en este documento son meramente indicativos, no tienen valor contractual y por lo tanto podrán experimentar modificaciones por distintos motivos, tales como exigencias técnicas, legales o a iniciativa de la Dirección Facultativa del proyecto. La jardinería, decoración y mobiliario, infografía y/o cualquier otra información gráfica se han introducido con una función meramente decorativa y por lo tanto no vinculante. El resto de la información referida al Decreto 218/2005 de la Junta de Andalucía está a completa disposición en nuestras oficinas para su consulta.

**Rough Translation.** Information, computer graphics and all the graphic documentation that appear in this brochure are merely indicative, have no contractual value and are experimental due to technical, legal or initiative requirements of the Project Management. The gardening, decoration and furniture are merely decorative and not binding. The other information referred to in D. 218/2005 of the Junta de Andalucía, is available in our offices for consultation.

Developed by  
**eXacon**  
smart LIVING

Marketing & sales by  
**TUSCANY**  
REALTY GROUP

**SOLEIA**  
LIVING EL CHAPARRAL



SOLEIA LIVING El Chaparral  
MIJAS (MÁLAGA)

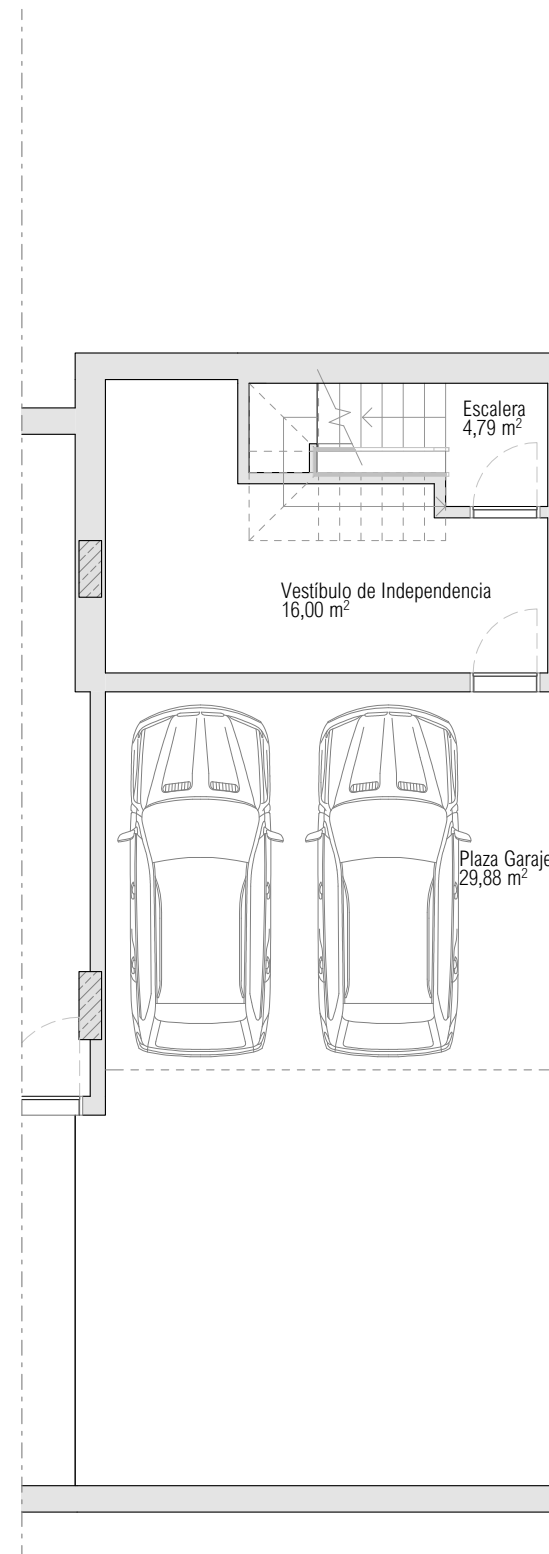
# VIVIENDA 63

## TIPO A5

### 4 DORMITORIOS

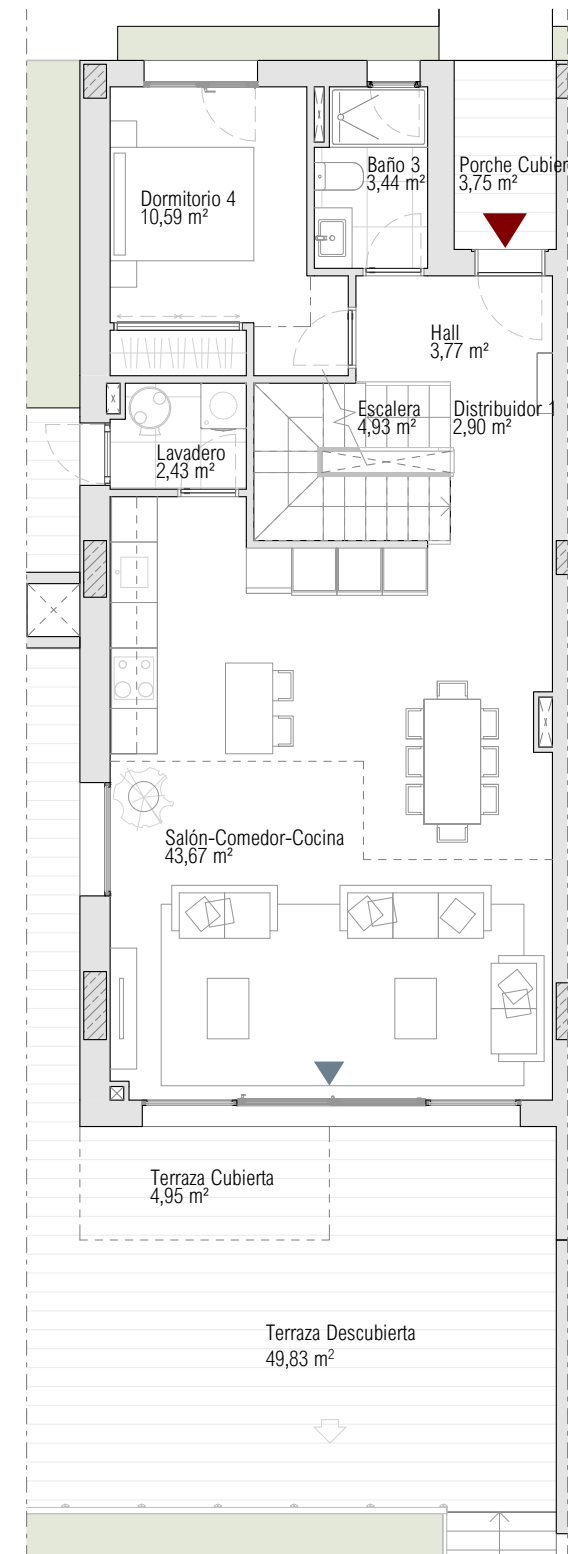
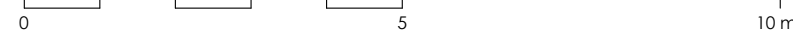
#### SUPERFICIES

Parcela Privativa	217,29 m <sup>2</sup>
Jardín	70,52 m <sup>2</sup>
Superficie Construida Vivienda	164,19 m <sup>2</sup>
Superficie Construida Sótano	58,56 m <sup>2</sup>
Superficie Construida Terrazas	65,52 m <sup>2</sup>
<b>Construida Total</b>	<b>288,27 m<sup>2</sup></b>
<b>Superficies BOJA</b>	
Superficie BOJA Útil	146,04 m <sup>2</sup>
Superficie BOJA Construida	180,61 m <sup>2</sup>

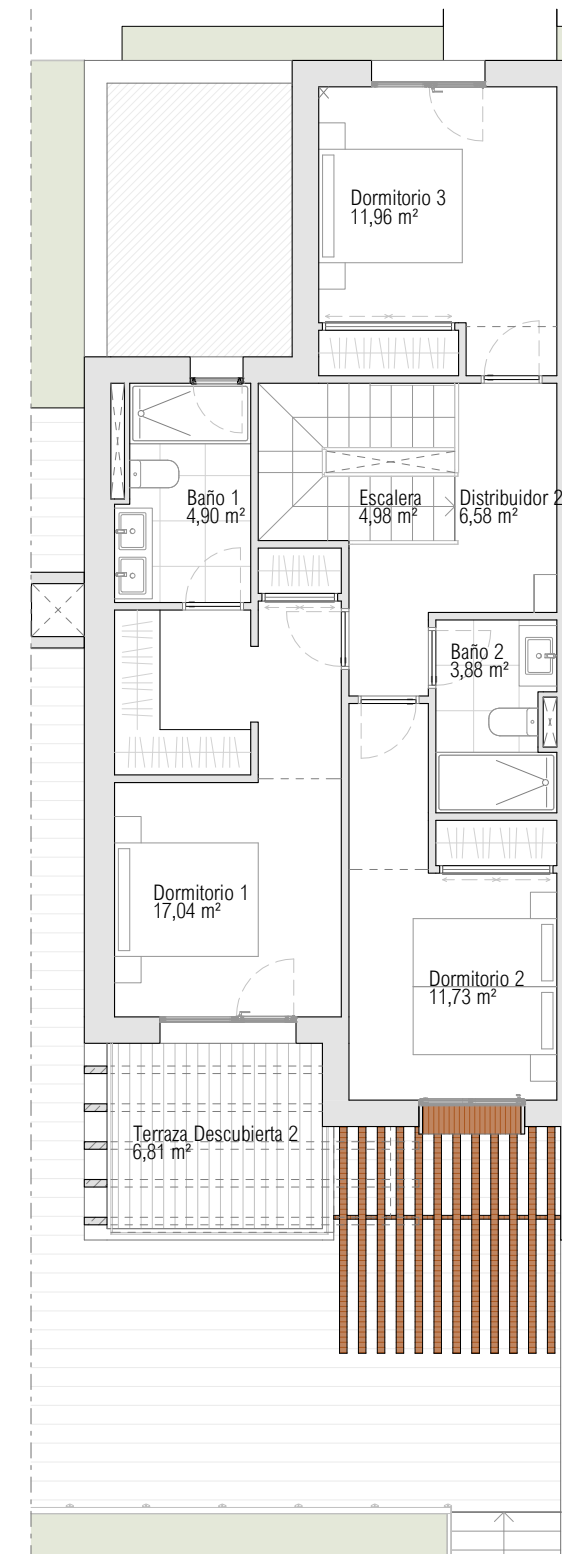


PLANTA SÓTANO

ESCALA GRÁFICA



PLANTA BAJA



PLANTA ALTA

**Documento no Contractual ni Vinculante.** La información y material gráfico que aparecen en este documento son meramente indicativos, no tienen valor contractual y por lo tanto podrán experimentar modificaciones por distintos motivos, tales como exigencias técnicas, legales o a iniciativa de la Dirección Facultativa del proyecto. La jardinería, decoración y mobiliario, infografía y/o cualquier otra información gráfica se han introducido con una función meramente decorativa y por lo tanto no vinculante. El resto de la información referida al Decreto 218/2005 de la Junta de Andalucía está a completa disposición en nuestras oficinas para su consulta.

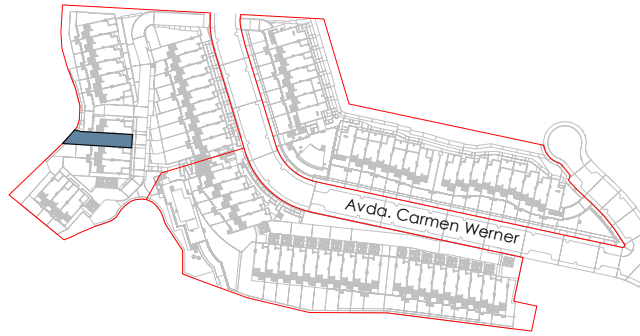
**Rough Translation.** Information, computer graphics and all the graphic documentation that appear in this brochure are merely indicative, have no contractual value and are experimental due to technical, legal or initiative requirements of the Project Management. The gardening, decoration and furniture are merely decorative and not binding. The other information referred to in D. 218/2005 of the Junta de Andalucía, is available in our offices for consultation.

Developed by  
**exacon**  
smart LIVING

Marketing & sales by  
**TUSCANY**  
REALTY GROUP

**SOLEIA**  
LIVING EL CHAPARRAL





SOLEIA LIVING El Chaparral  
MIJAS (MÁLAGA)

# VIVIENDA 64

## TIPO A3

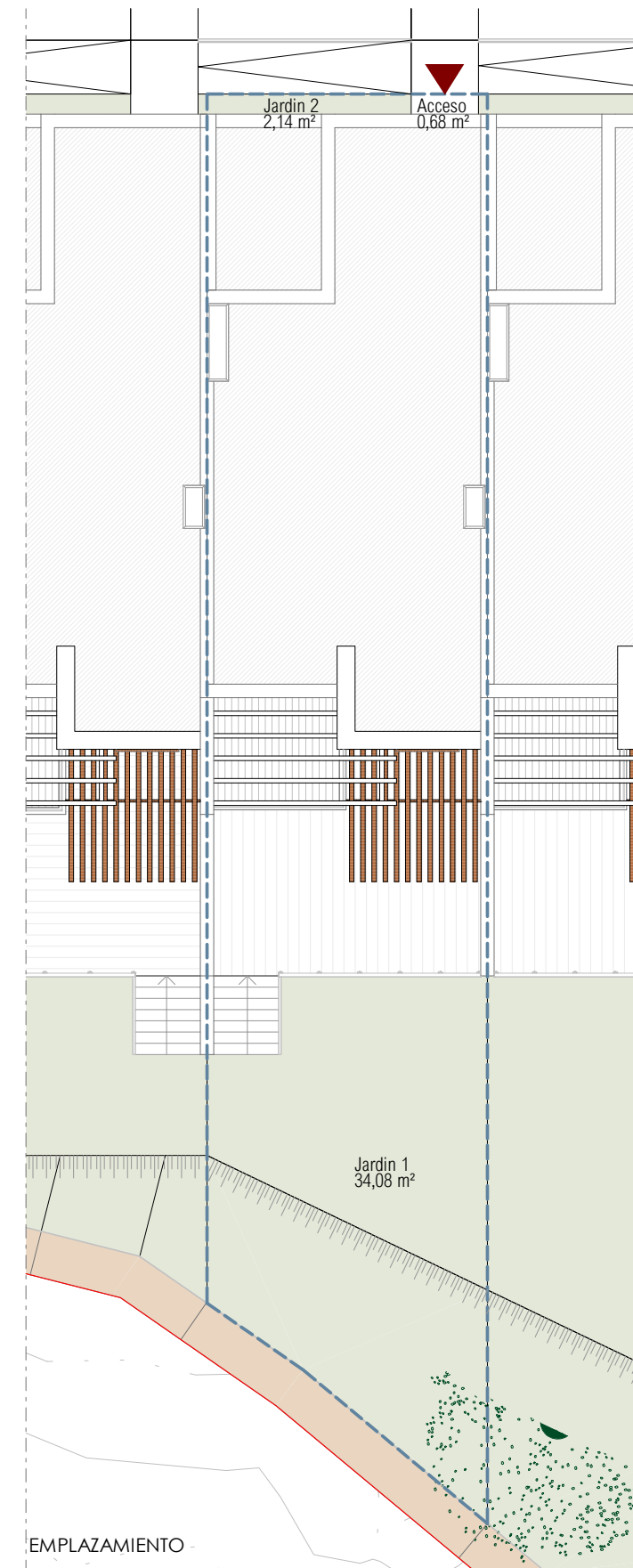
### 4 DORMITORIOS

#### SUPERFICIES

<b>Parcela Privativa</b>	<b>183,10 m<sup>2</sup></b>
<b>Jardín</b>	<b>63,95 m<sup>2</sup></b>
Superficie Construida Vivienda	160,02 m <sup>2</sup>
Superficie Construida Sótano	58,94 m <sup>2</sup>
Superficie Construida Terrazas	40,86 m <sup>2</sup>
<b>Construida Total</b>	<b>259,82 m<sup>2</sup></b>
<b>Superficies BOJA</b>	
Superficie BOJA Útil	145,83 m <sup>2</sup>
Superficie BOJA Construida	176,02 m <sup>2</sup>



ESCALA GRÁFICA



EMPLAZAMIENTO

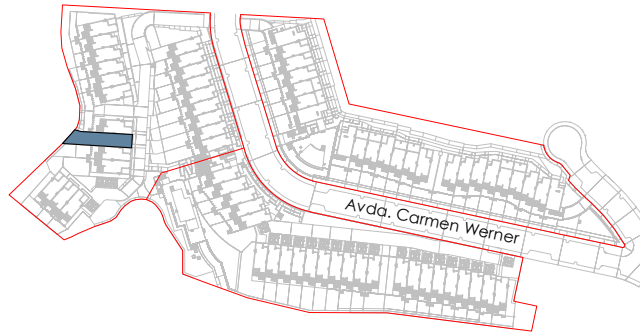
**Documento no Contractual ni Vinculante.** La información y material gráfico que aparecen en este documento son meramente indicativos, no tienen valor contractual y por lo tanto podrán experimentar modificaciones por distintos motivos, tales como exigencias técnicas, legales o a iniciativa de la Dirección Facultativa del proyecto. La jardinería, decoración y mobiliario, infografía y/o cualquier otra información gráfica se han introducido con una función meramente decorativa y por lo tanto no vinculante. El resto de la información referida al Decreto 218/2005 de la Junta de Andalucía está a completa disposición en nuestras oficinas para su consulta.

**Rough Translation.** Information, computer graphics and all the graphic documentation that appear in this brochure are merely indicative, have no contractual value and are experimental due to technical, legal or initiative requirements of the Project Management. The gardening, decoration and furniture are merely decorative and not binding. The other information referred to in D. 218/2005 of the Junta de Andalucía, is available in our offices for consultation.

Developed by  
**eXacon**  
smart LIVING

Marketing & sales by  
**TUSCANY**  
REALTY GROUP

**SOLEIA**  
LIVING EL CHAPARRAL



SOLEIA LIVING El Chaparral  
MIJAS (MÁLAGA)

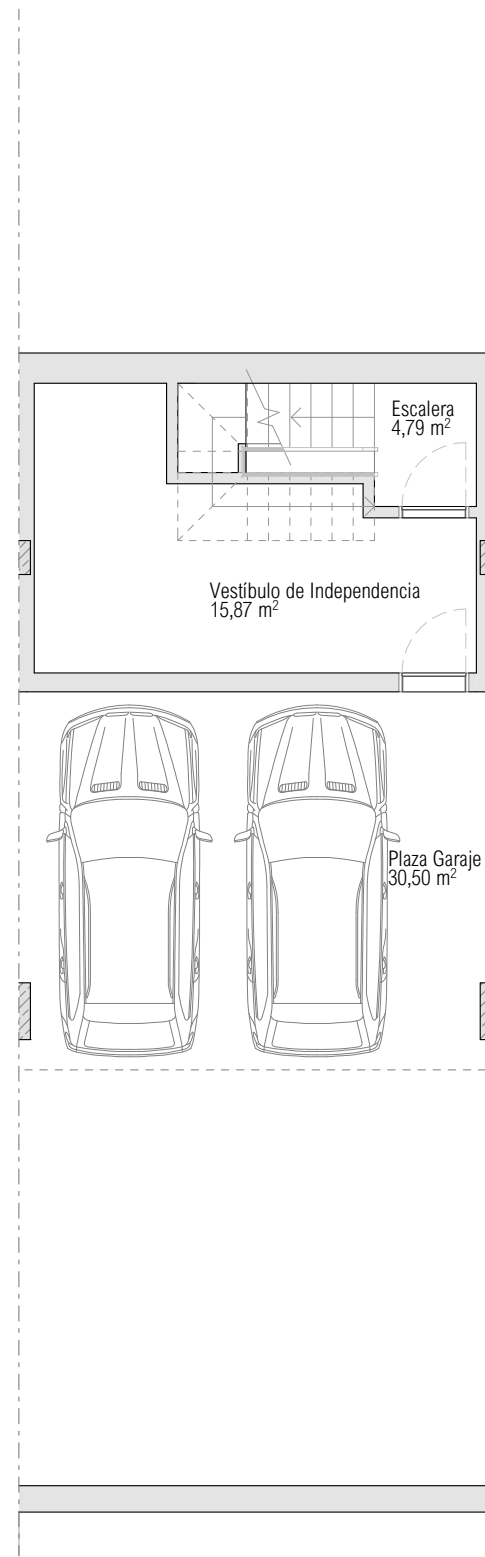
# VIVIENDA 64

## TIPO A3

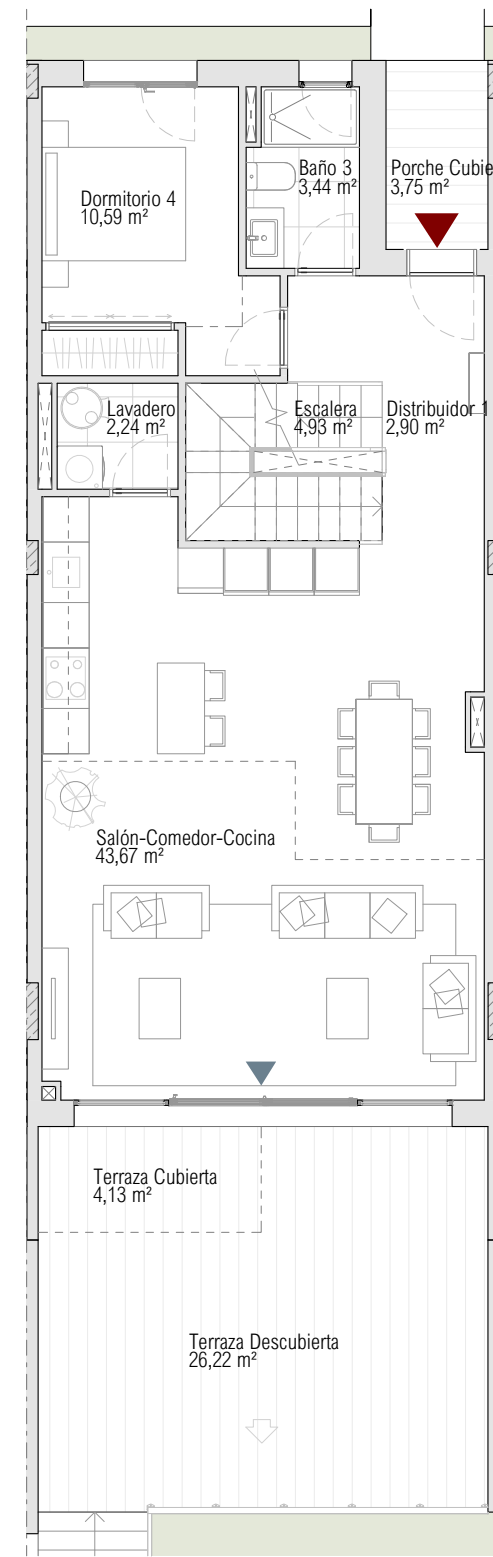
### 4 DORMITORIOS

#### SUPERFICIES

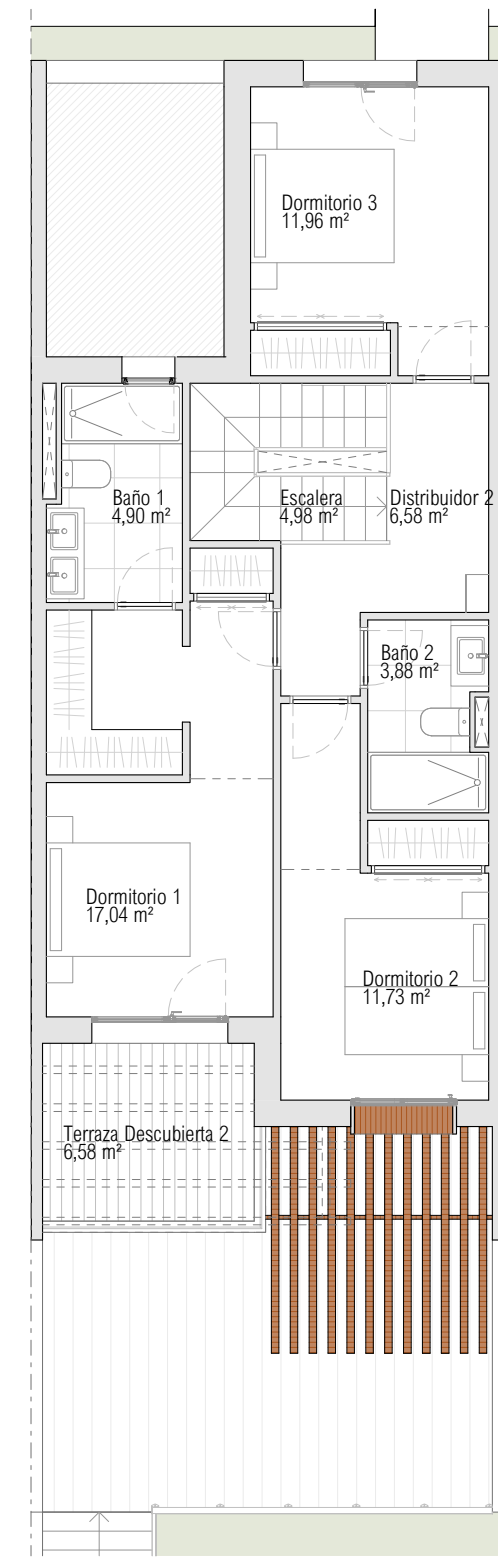
Parcela Privativa	183,10 m <sup>2</sup>
Jardín	63,95 m <sup>2</sup>
Superficie Construida Vivienda	160,02 m <sup>2</sup>
Superficie Construida Sótano	58,94 m <sup>2</sup>
Superficie Construida Terrazas	40,86 m <sup>2</sup>
<b>Construida Total</b>	<b>259,82 m<sup>2</sup></b>
<b>Superficies BOJA</b>	
Superficie BOJA Útil	145,83 m <sup>2</sup>
Superficie BOJA Construida	176,02 m <sup>2</sup>



PLANTA SÓTANO

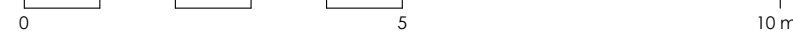


PLANTA BAJA



PLANTA ALTA

ESCALA GRÁFICA



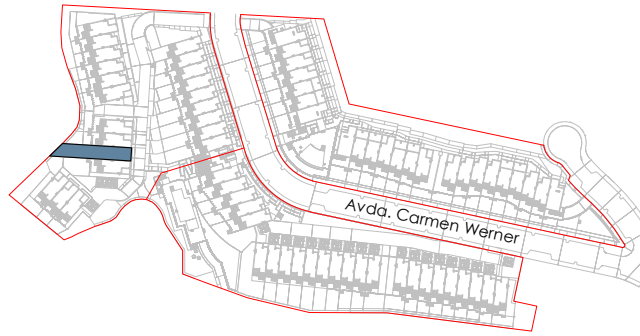
**Documento no Contractual ni Vinculante.** La información y material gráfico que aparecen en este documento son meramente indicativos, no tienen valor contractual y por lo tanto podrán experimentar modificaciones por distintos motivos, tales como exigencias técnicas, legales o a iniciativa de la Dirección Facultativa del proyecto. La jardinería, decoración y mobiliario, infografía y/o cualquier otra información gráfica se han introducido con una función meramente decorativa y por lo tanto no vinculante. El resto de la información referida al Decreto 218/2005 de la Junta de Andalucía está a completa disposición en nuestras oficinas para su consulta.

**Rough Translation.** Information, computer graphics and all the graphic documentation that appear in this brochure are merely indicative, have no contractual value and are experimental due to technical, legal or initiative requirements of the Project Management. The gardening, decoration and furniture are merely decorative and not binding. The other information referred to in D. 218/2005 of the Junta de Andalucía, is available in our offices for consultation.

Developed by  
**exacon**  
smart LIVING

Marketing & sales by  
**TUSCANY**  
REALTY GROUP

**SOLEIA**  
LIVING EL CHAPARRAL



SOLEIA LIVING El Chaparral  
MIJAS (MÁLAGA)

# VIVIENDA 65

## TIPO A3

### 4 DORMITORIOS

#### SUPERFICIES

<b>Parcela Privativa</b>	<b>216,51 m<sup>2</sup></b>
<b>Jardín</b>	<b>97,60 m<sup>2</sup></b>
Superficie Construida Vivienda	159,07 m <sup>2</sup>
Superficie Construida Sótano	58,94 m <sup>2</sup>
Superficie Construida Terrazas	40,62 m <sup>2</sup>
<b>Construida Total</b>	<b>258,63 m<sup>2</sup></b>
<b>Superficies BOJA</b>	
Superficie BOJA Útil	145,83 m <sup>2</sup>
Superficie BOJA Construida	174,98 m <sup>2</sup>

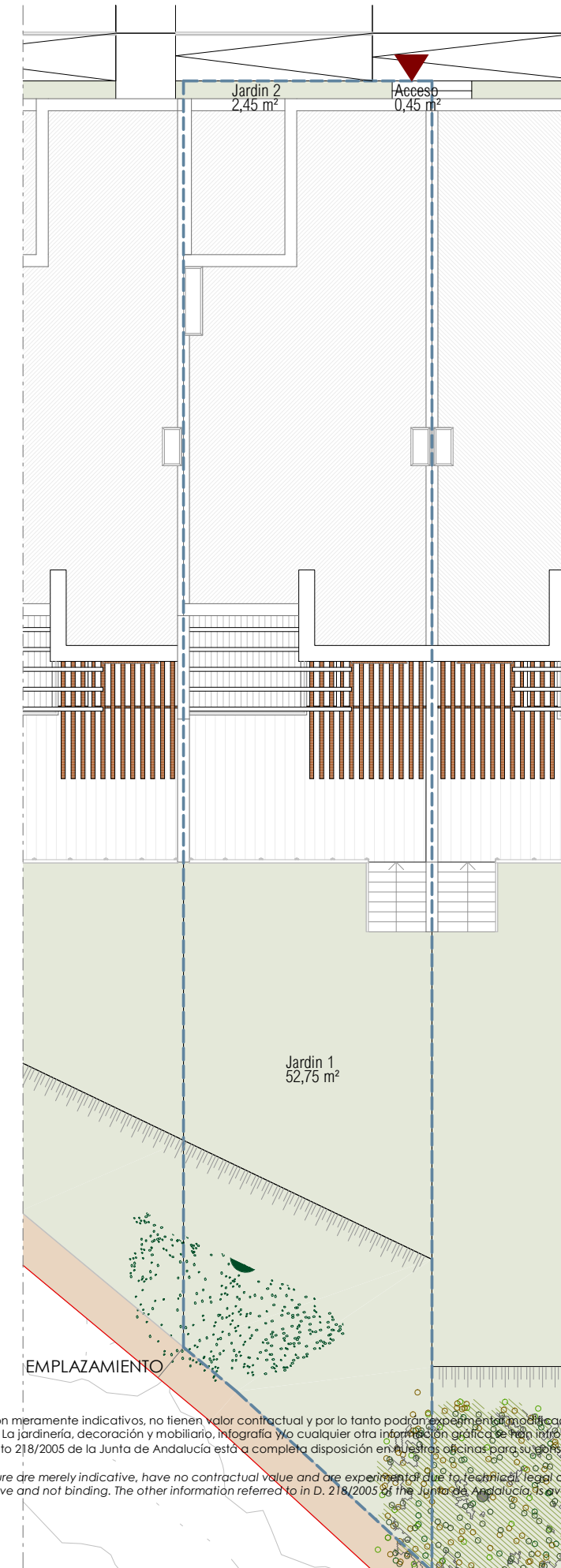


ESCALA GRÁFICA

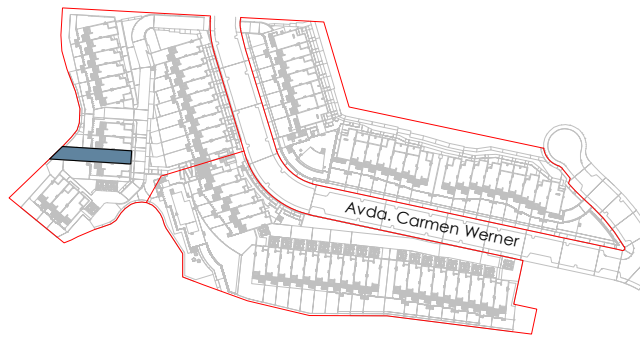


**Documento no Contractual ni Vinculante.** La información y material gráfico que aparecen en este documento son meramente indicativos, no tienen valor contractual y por lo tanto podrán experimentarse modificaciones por distintos motivos, tales como exigencias técnicas, legales o a iniciativa de la Dirección Facultativa del proyecto. La jardinería, decoración y mobiliario, infografía y/o cualquier otra información gráfica se han introducido con una función meramente decorativa y por lo tanto no vinculante. El resto de la información referida al Decreto 218/2005 de la Junta de Andalucía está a completa disposición en nuestras oficinas para su consulta.

**Rough Translation.** Information, computer graphics and all the graphic documentation that appear in this brochure are merely indicative, have no contractual value and are experimental due to technical, legal or initiative requirements of the Project Management. The gardening, decoration and furniture are merely decorative and not binding. The other information referred to in D. 218/2005 of the Junta de Andalucía is available in our offices for consultation.



SOLEIA  
LIVING EL CHAPARRAL



SOLEIA LIVING El Chaparral  
MIJAS (MÁLAGA)

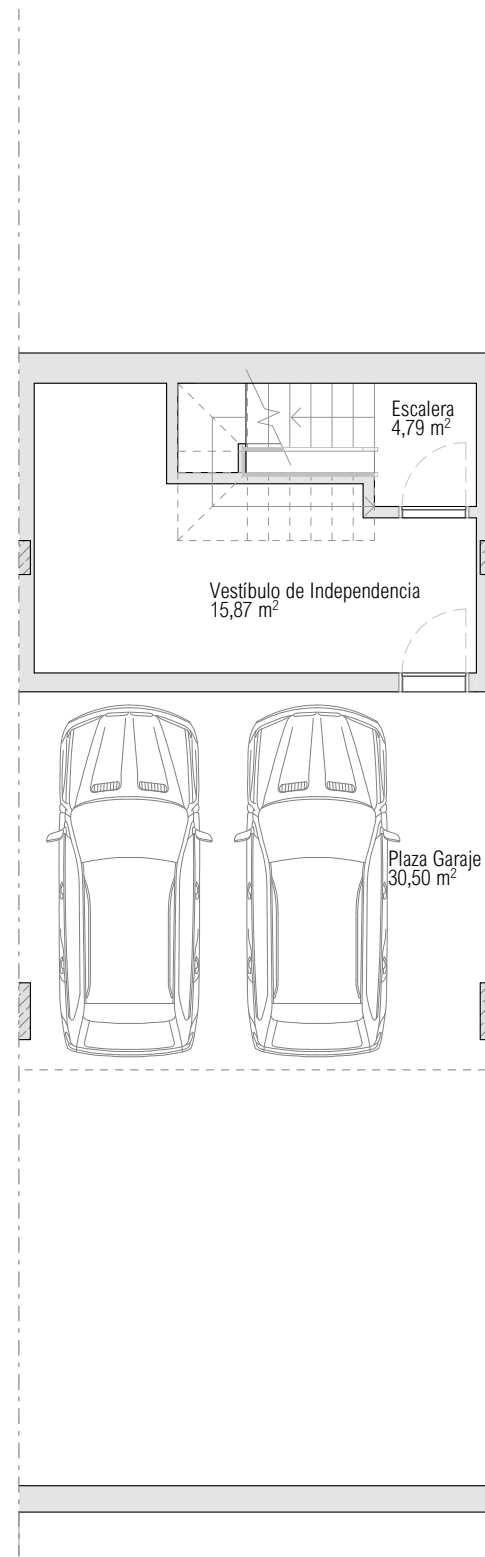
# VIVIENDA 65

## TIPO A3

### 4 DORMITORIOS

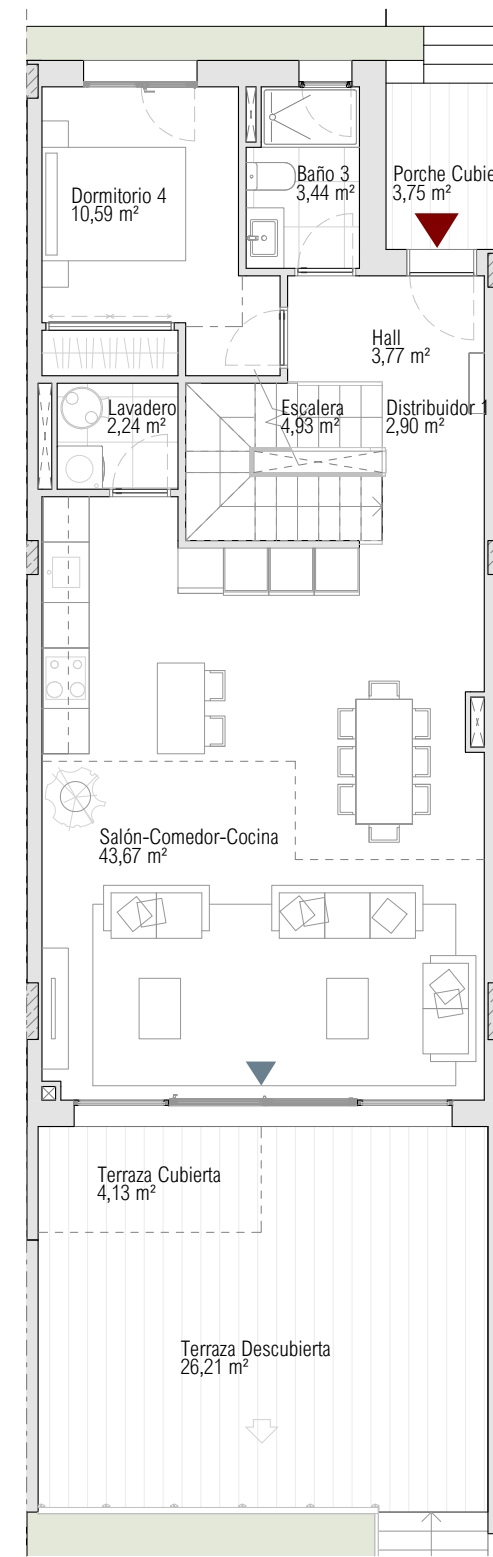
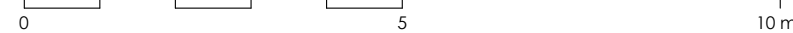
#### SUPERFICIES

Parcela Privativa	216,51 m <sup>2</sup>
Jardín	97,60 m <sup>2</sup>
Superficie Construida Vivienda	159,07 m <sup>2</sup>
Superficie Construida Sótano	58,94 m <sup>2</sup>
Superficie Construida Terrazas	40,62 m <sup>2</sup>
<b>Construida Total</b>	<b>258,63 m<sup>2</sup></b>
<b>Superficies BOJA</b>	
Superficie BOJA Útil	145,83 m <sup>2</sup>
Superficie BOJA Construida	174,98 m <sup>2</sup>

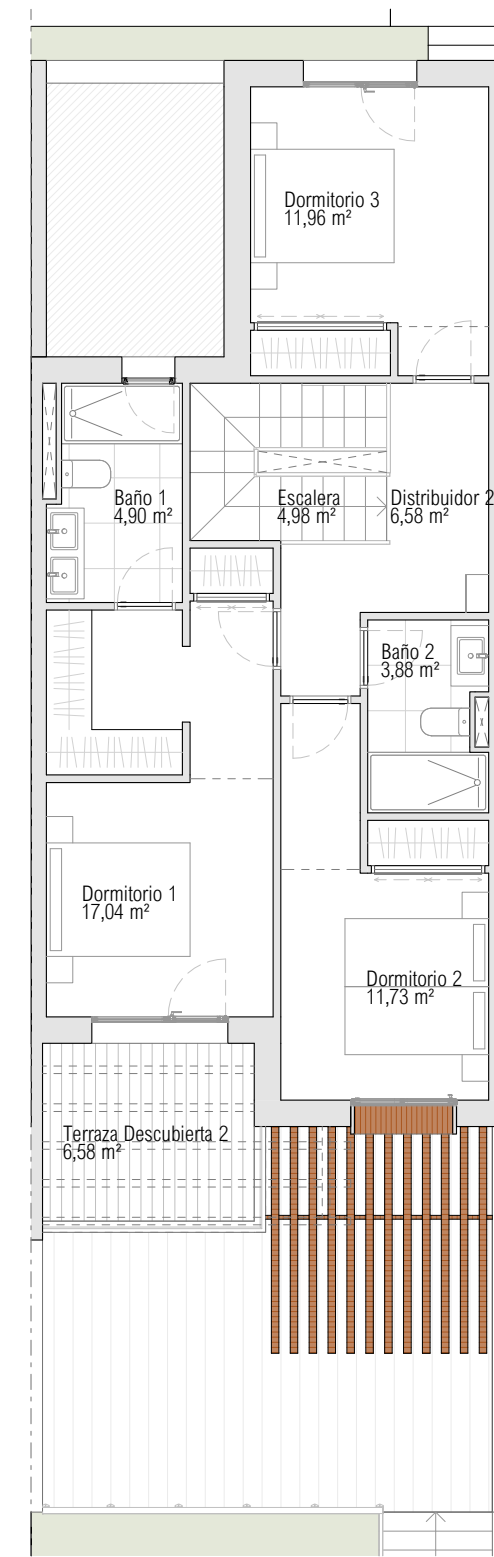


PLANTA SÓTANO

ESCALA GRÁFICA



PLANTA BAJA



PLANTA ALTA

**Documento no Contractual ni Vinculante.** La información y material gráfico que aparecen en este documento son meramente indicativos, no tienen valor contractual y por lo tanto podrán experimentar modificaciones por distintos motivos, tales como exigencias técnicas, legales o a iniciativa de la Dirección Facultativa del proyecto. La jardinería, decoración y mobiliario, infografía y/o cualquier otra información gráfica se han introducido con una función meramente decorativa y por lo tanto no vinculante. El resto de la información referida al Decreto 218/2005 de la Junta de Andalucía está a completa disposición en nuestras oficinas para su consulta.

**Rough Translation.** Information, computer graphics and all the graphic documentation that appear in this brochure are merely indicative, have no contractual value and are experimental due to technical, legal or initiative requirements of the Project Management. The gardening, decoration and furniture are merely decorative and not binding. The other information referred to in D. 218/2005 of the Junta de Andalucía, is available in our offices for consultation.

Developed by  
**exacon**  
smart LIVING

Marketing & sales by  
**TUSCANY**  
REALTY GROUP

**SOLEIA**  
LIVING EL CHAPARRAL



# SOLEIA

LIVING EL CHAPARRAL

T. +34 722 780 555  
info@tuscanycgroup.es

La información y el material gráfico de este documento son meramente informativos, no tienen valor contractual y pueden estar sujetos a cambios por exigencias técnicas o legales o por iniciativa de la Dirección Facultativa. La jardinería, decoración y mobiliario son únicamente a efectos decorativos y no son vinculantes. El resto de la información relativa al Real Decreto 218/2005 de la Junta de Andalucía está disponible y puede ser consultada en nuestras oficinas, para su consulta.

The information and graphic materials in this document are for information purposes only, they have no contractual value and may be subject to changes due to technical or legal requirements or at the initiative of the Project Management. The gardening, decor and furniture are solely for decorative purposes and are not binding. The rest of the information related to Andalusian Government Royal Decree 218/2005 is available and can be viewed at our offices, for consultation.

DEVELOPED BY

**exacon**  
smart LIVING

C. C. Guadalmina  
Edificio 3 Planta 1ª Oficina 4.  
29670 Marbella - Málaga (España)



✉ [exacon@exacon.es](mailto:exacon@exacon.es)  
🌐 [exacon.es](http://exacon.es)  
☎ +34 952 906 110



MARKETING & SALES BY

**TUSCANY**  
REALTY GROUP

C. C. Guadalmina | Edificio II, 1ª Planta, Oficina nº 8. 29670 | MARBELLA  
T. +34 951 635 631 [info@tuscanycgroup.es](mailto:info@tuscanycgroup.es) | [tuscanycgroup.es](http://tuscanycgroup.es)

