

A golfer in white attire is captured in the middle of a sand trap shot. The golfer is wearing a white cap, a white polo shirt, and white trousers, with a dark belt. The club is a sand wedge, and a cloud of sand is being kicked up from the trap. The background is a vast, rolling green golf course under bright sunlight.

SOLEIA

LIVING EL CHAPARRAL





## ESTILO MEDITERRÁNEO Y GOLF EN UN ENTORNO ÚNICO



La vida serena en SOLEIA LIVING EL CHAPARRAL es una experiencia única. **Sesenta y nueve villas** que se inician con una primera fase de 23 unidades. Cuenta con una arquitectura que reinventa el estilo tradicional andaluz. Una cuidada orientación sur e impresionantes vistas al Mediterráneo completan una promoción junto a uno de los campos de golf más prestigiosos de la zona, Chaparral Golf Club.

Developed by  
**exacon**  
smart LIVING

Marketing & sales by  
**TUSCANY**  
HEALTH GROUP

# ÍNDICE



UN ENTORNO PRIVILEGIADO	PAG. 5
SOLEIA. DONDE QUIERAS, CUANDO QUIERAS	PAG. 12
UBICACIÓN PRIVILEGIADA JUNTO A GOLF EL CHAPARRAL	PAG.15
EL PROYECTO	PAG. 20
CALIDAD DE VIDA	PAG. 30
EXXACON BESPOKE	PAG. 42
ENCANTADOS DE ATENDERTE	PAG. 44



# UN ENTORNO PRIVILEGIADO

Bienvenidos a SOLEIA LIVING EL CHAPARRAL, un paraíso en plena Costa del Sol. La belleza natural del entorno y las vistas panorámicas te cautivarán desde el primer momento. Este exclusivo complejo es un remanso de paz donde podrás encontrar el equilibrio perfecto entre mente, cuerpo y espíritu bajo el cálido sol mediterráneo.

Developed by

**exacon**  
smart LIVING

Marketing & sales by

**TUSCANY**  
REAL ESTATE



## MÁLAGA, CIUDAD COSMOPOLITA

Málaga, a sólo 20 minutos en coche, ofrece a los visitantes una amplia variedad de experiencias únicas. Desde su fascinante casco antiguo lleno de calles estrechas y plazas históricas, hasta su moderna zona portuaria. También es conocida por su gastronomía, que combina los sabores tradicionales andaluces con una amplia variedad de influencias internacionales.

Además, la ciudad cuenta con una gran cantidad de museos y galerías donde disfrutar del arte, la historia y la cultura, destacando el **Museo Picasso**, el **Museo Carmen Thyssen** y el **Centro Pompidou**. Con una escena cultural rica y vibrante, la ciudad atrae a artistas y creativos de todo el mundo.

Sus múltiples atributos convierten a Málaga en una ciudad cosmopolita y multicultural.

## FUENGIROLA, CIUDAD ABIERTA



Fuengirola es una hermosa ciudad de la **Costa del Sol**, que destaca por sus **impresionantes y amplias playas** de arena como la de Los Boliches, la playa de Fuengirola o Carvajal. Todas ellas cuentan con una amplia variedad de servicios que, junto a los que ofrece su **paseo marítimo**, un lugar popular para pasear, hacer ejercicio, comprar o tomar algo, repleto de restaurantes, bares y tiendas, hacen de Fuengirola un lugar ideal para todo los públicos.

Fuengirola es también conocida por su apretada **agenda de celebraciones**, destacando entre ellas la **Feria de Fuengirola**, en octubre, donde la música, danzas tradicionales, casetas, atracciones y fuegos artificiales son los protagonistas o por albergar multitud de eventos culturales y conciertos, especialmente durante el verano, en el **Castillo Sohail**, una histórica fortaleza árabe que data del siglo X estratégicamente situada en una colina cerca del mar que se convierte en el epicentro de animadas y variadas ferias, conciertos y exposiciones al aire libre. Además, para aquellos que disfrutan sumergiéndose en la cultura local y en su gastronomía, el **mercado de Fuengirola** es un lugar animado donde los locales y turistas pueden comprar productos frescos, ropa, artesanías y mucho más.

# MIJAS, UN LUGAR MÁGICO

Al norte, la **sierra de Málaga** está salpicada por los tradicionales pueblos blancos típicamente andaluces como el **pueblo de Mijas**. Lleno de encanto y tradición ofrece vistas impresionantes del mar Mediterráneo y la Costa del Sol.

Sumergirte en la tranquilidad de sus calles empedradas, de sus plazas llenas de flores, disfrutar de su sereno y pintoresco ambiente o degustar la deliciosa gastronomía del lugar, te transportará a un mundo donde el tiempo se detiene.







## MIJAS COSTA, EL CORAZÓN DE LA COSTA DEL SOL



**Mijas Costa** es una localidad muy valorada entre los compradores internacionales más exigentes por su **maravilloso microclima**. Sus fabulosos **campos de golf**, su proximidad a **Málaga** y a su **aeropuerto internacional** o a **Marbella** y **Puerto Banús** la convierten en un punto estratégico de la Costa del Sol.

A solo unos minutos de impresionantes **playas con bandera azul**, Mijas Costa es también el lugar perfecto para degustar la **deliciosa gastronomía local** en cualquiera de sus **restaurantes con chefs de reconocido prestigio**.

## MARBELLA, LA JOYA DE LA COSTA DEL SOL



Marbella cautiva a sus visitantes con su **elegancia y su estilo de vida sofisticado**. Su clima mediterráneo y sus playas invitan a relajarse bajo el radiante sol y disfrutar de las cálidas aguas del Mediterráneo.

Su bello y pintoresco **casco antiguo**, de sinuosas calles, casas blancas y plazas llenas de encanto, posee un amplio abanico de **restaurantes y comercios** donde disfrutar de la gastronomía local o de las compras más exclusivas, tanto en elegantes boutiques de reconocidas marcas internacionales como las de artesanos locales con productos únicos.

La **vida nocturna** de Marbella es vibrante, especialmente en el famoso **Puerto Banús**, donde se encuentran pubs, clubes y restaurantes de moda.

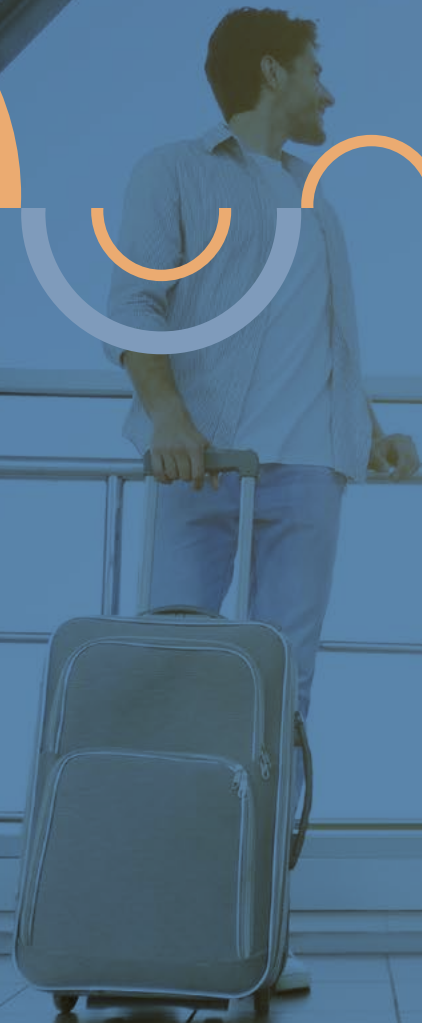
Marbella es un destino que combina a la perfección la sofisticación con la belleza natural, creando una **experiencia inolvidable** para quienes la visitan.



A **20 minutos** en coche se encuentra Puerto Banús. Desde su creación en 1970, se ha convertido en un **referente turístico internacional**, conocido por el **lujo** y su **estilo de vida exclusivo**.

La marina está salpicada de **tiendas de moda**, **joyerías** y **restaurantes de alta cocina** que ofrecen una gran variedad de opciones para todos los gustos.

Este ambiente sofisticado atrae a **celebridades** y **personalidades** destacadas de todo el mundo, que se dejan ver paseando por el puerto y disfrutando de todo lo que ofrece.



# SOLEIA

DONDE QUIERAS,  
CUANDO QUIERAS

Developed by  
**exacon**  
*smart LIVING*

Marketing & sales by  
**TUSCANY**  
REALTY GROUP



Su estratégica ubicación en la Costa de Sol permite que SOLEIA LIVING EL CHAPARRAL esté excelentemente comunicada. La carretera de acceso a la promoción conecta directamente con la CN340 en el km. 203,5 y con la autopista, lo que facilita el acceso a aquellos que viajan en coche.

## COMUNICACIONES

- A 25 minutos del Aeropuerto de Málaga.
- A 40 minutos de la Estación del AVE María Zambrano.
- A 10 minutos de la estación de tren de Fuengirola.
- A 40 minutos del centro de Málaga.
- A 23 minutos de Marbella.
- A 30 minutos de Puerto Banús.
- A 55 minutos de Sotogrande.



# ANDALUCÍA-ESPAÑA



OCEANO ATLÁNTICO

MAR MEDITERRÁNEO



# UBICACIÓN PRIVILEGIADA

## JUNTO A CHAPARRAL GOLF CLUB

Developed by  
**exacon**  
smart LIVING

Marketing & sales by  
**TUSCANY**  
REALTY GROUP





# CHAPARRAL GOLF CLUB



A tan solo **dos minutos** a pie, Chaparral Golf Club te invita a sumergirte en una experiencia única, con uno de los mejores driving range de la Costa del Sol. Un diseño basado en el respeto por el paisaje y el medioambiente donde frondosos bosques de pinos se combinan con impresionantes vistas al mar. Este club de golf te ofrece una experiencia inolvidable, además de privilegios especiales para los propietarios de SOLEIA LIVING EL CHAPARRAL.



Developed by  
**exacon**  
smart LIVING

Marketing & sales by  
**TUSCANY**  
HEALTH GROUP

El campo "Parkland Forest" de 18 hoyos de Chaparral Golf Club, tiene uno de los mejores driving range de la Costa del Sol y cuenta con un putting green de 1.000m2 con zonas de juego corto y bunker, todo ello en un entorno protegido rodeado de bosque Mediterráneo, que junto con el excelente servicio y la atención personal que ofrecen a sus clientes, lo convierten en una de las mejores opciones para todos aquellos que disfrutan de la practica del golf.



Entre los servicios que ponen a disposición de los jugadores, destacan los siguientes:

- Su tienda PRO SHOP, que dispone de una gran variedad de artículos de las mejores marcas del mercado para mujer y para hombre, con colecciones siempre actualizadas con las últimas novedades del sector.
- TOPTTRACER, la nueva tecnología que te permite aprender y competir en un entorno virtual.
- THE GREEN LABEL, restaurante & snack bar de referencia en los campos de golf de la Costa del Sol, dispone de una variada carta de platos de estilo andaluz contemporáneo con un giro europeo. Su inmejorable situación en la casa club, a pie del campo de golf, permite que todos los que allí llegan para descansar tras una larga jornada, puedan disfrutar de unas vistas insuperables del mar Mediterráneo, Marruecos y Gibraltar.
- La BLACK IRON GOLF ACADEMY, la academia de golf del club, ha desarrollado un modelo de enseñanza estructurada, única y exclusiva, un estilo de vida donde disfrutar junto a toda la comunidad de apasionados por el golf que la forman. Su sistema, THE 7METHODOLOGY, estructura el aprendizaje de manera progresiva a partir de 7 pilares fundamentales, apoyando el proceso formativo en la tecnología más puntera, el manejo de datos para valorar el progreso y un seguimiento continuado del jugador.

CHAPARRAL GOLF CLUB WEBSITE

Developed by  
**exacon**  
smart LIVING

Marketing & sales by  
**TUSCANY**  
HEALTH GROUP



Con nuestros exclusivos **VIP Package 30 green fees\*** ofrecemos una experiencia de Golf única en un entorno privilegiado. Disfruta de tus días en un lugar que ofrece absoluta tranquilidad, rodeado de pura naturaleza y de preciosas vistas panorámicas del Mar Mediterráneo.

\* Solo para un número limitado de unidades y por tiempo limitado.

[MÁS INFORMACIÓN](#)



# EL PROYECTO

Developed by  
**exacon**  
smart LIVING

Marketing & sales by  
**TUSCANY**  
REALTY GROUP





Las **sesenta y nueve villas adosadas** de SOLEIA LIVING EL CHAPARRAL tienen una arquitectura que se funde con la naturaleza y reinventa el estilo tradicional andaluz. Un refugio donde la belleza natural del entorno se fusiona con la pasión por la práctica del golf, los deportes acuáticos y la slow life.



Developed by  
**exacon**  
*smart LIVING*

Marketing & sales by  
**TUSCANY**  
REALTY GROUP



Las amplias terrazas de SOLEIA LIVING EL CHAPARRAL son mucho más que un simple espacio al aire libre. Su diseño inteligente permite una conexión fluida y armoniosa entre los espacios interiores y exteriores, convirtiéndose en el lugar perfecto para admirar las espectaculares vistas al mar y experimentar la serenidad y la tranquilidad que solo se encuentran en un entorno idílico como este.



Developed by  
**exacon**  
smart LIVING

Marketing & sales by  
**TUSCANY**  
HEALTH GROUP





Developed by  
**exacon**  
*smart LIVING*

Marketing & sales by  
**TUSCANY**  
HEALTH GROUP



Developed by  
**exacon**  
*smart LIVING*

Marketing & sales by  
**TUSCANY**  
HEALTH GROUP



Queremos que disfrutes de interiores luminosos y relajantes que propicien un clima de confort y tranquilidad en tu hogar, para ello, cada rincón ha sido cuidadosamente diseñado para aprovechar al máximo la luz natural, con amplios ventanales que permiten que los rayos del sol inunden las estancias, generando una sensación de amplitud y vitalidad.

Las cocinas de diseño están equipadas con electrodomésticos de primeras marcas para que tengas un espacio funcional y eficiente, sin renunciar al estilo.



Developed by  
**exacon**  
smart LIVING

Marketing & sales by  
**TUSCANY**  
HEALTH GROUP



Developed by  
**exacon**  
smart LIVING

Marketing & sales by  
**TUSCANY**  
HEALTH GROUP



Los dormitorios y baños son espacios importantes en cualquier hogar, su núcleo más íntimo y personal, por lo que es crucial que sean lugares agradables donde sentirnos cómodos y poder desconectar de las rutinas del día a día, relajarnos y ser nosotros mismos.

SOLEIA LIVING EL CHAPARRAL cuenta con estancias amplias que permiten un movimiento fluido entre ellas, generando una mayor sensación de libertad que se potencia aún más gracias a su orientación sur y sus grandes ventanas por las que la entrada de luz está garantizada, favoreciendo la creación de ambientes acogedores y cálidos que benefician a la salud y mejoran el estado de ánimo gracias a la mayor conexión visual con el entorno natural.



Developed by  
**exacon**  
smart LIVING

Marketing & sales by  
**TUSCANY**  
HEALTH GROUP



# CALIDAD DE VIDA

Developed by  
**exacon**  
smart living

Marketing & sales by  
**TUSCANY**  
REALTY GROUP





**SOLEIA LIVING EL CHAPARRAL** es **estilo de vida**, nuestra prioridad es tu bienestar, así que la hemos dotado con todas las comodidades y todos los amenities que puedas imaginar.

Pensamos en tu **seguridad**, por lo que las puertas de acceso a las villas son de seguridad y cuentan con videoportero, también los garajes disponen de puertas automáticas con mandos a distancia para su apertura. Además, los garajes cuentan con sistemas de protección contra incendios y ventilación mecánica.

Sabemos lo importante que es el **medioambiente**, evitar cualquier tipo de contaminación es uno de nuestros objetivos, por lo que la iluminación de nuestros caminos exteriores se realiza mediante balizas led que evitan la contaminación lumínica y además contribuyen al ahorro energético y la sostenibilidad de todas las zonas comunes. Para los más comprometidos que ya han dado un salto a la conducción ecológica, hemos preinstalado en todas las plazas de aparcamiento un punto de carga para vehículos eléctricos y ofrecemos como opcional la posibilidad de instalar el dispositivo de recarga.

Y no nos hemos olvidado de aquellas **personas** que tienen **movilidad reducida**, para los que SOLEIA LIVING EL CHAPARRAL contará con rampas de acceso y ascensores exteriores para un fácil tránsito entre los diferentes niveles de sus zonas comunes. Además, algunas unidades ofrecen como opcional la instalación de ascensor individual en la vivienda.

Developed by

**exacon**  
smart LIVING

Marketing & sales by

**TUSCANY**  
HEALTH GROUP

Sabemos cuánto te gusta llegar a casa y disfrutar de ella, por eso hemos diseñado estas villas adosadas para que sean el HOGAR que te mereces y no hemos olvidado ningún detalle.

Es importante que dispongas de espacios armoniosos, con una distribución fluida y con materiales y acabados de gran calidad pensados para maximizar la sensación de confort. Para ello las villas adosadas cuentan con un aislamiento térmico adaptado a las necesidades climáticas de la zona y con suelos de tarima flotante de marca **PORCELANOSA\*** en toda la vivienda salvo en baños, lavaderos y terrazas, donde serán porcelánicos de la marca **KERABEN\***.

Todas las habitaciones tienen grandes ventanales que maximizan la entrada de luz natural y amplias terrazas con jardín que te conectaran de forma inmediata con el entorno natural que lo rodea. Cuentan con doble acristalamiento con cámara de aire tipo **CLIMALIT\***, control solar y son bajo emisivas y disponen de perfiles de primera calidad con rotura de puente térmico y sistema de microventilación, lo que mejorará la eficiencia energética y potencia el ahorro eléctrico.





**La cocina** es uno de los espacios más importantes en todos los hogares y las de Soleia Living el Chaparral, con su distribución abierta y sus muebles **de diseño italiano**, serán además una zona donde compartir la preparación de tus recetas favoritas con la familia y los amigos. Se entregarán totalmente amuebladas con muebles altos y bajos de gran capacidad, con encimera y frente de **SILESTONE\*** y electrodomésticos de la marca **BOSCH\*** que incluyen la campana, la placa vitrocerámica, el horno, el microondas, la lavadora y un lavavajillas y un frigorífico integrable y para convertirla en la cocina de tus sueños, contrás con diferentes opciones de personalización.

Los baños son otras de las zonas que merecen una especial atención por ser protagonistas de tus momentos de descanso y relax. En los baños, todos los sanitarios serán de porcelana vitrificadas salvo los platos de ducha que son de resina, material que les aporta resistencia y calidez al tacto, todos de la marca **PORCELANOSA\***. Los lavabos encastrados serán de doble seno en el baño principal y se entregarán con muebles con cajones y una grifería monomando de acabado cromado de la marca **HANSGROHE\***. Toda el agua sanitaria se calentará mediante una bomba de calor **DAIKIN\*** Altherma Monobloc ubicada en la zona de lavadero.

\*La marca propuesta puede ser sustituida por una similar en función de la disponibilidad del mercado.



Developed by  
**exacon**  
*smart LIVING*

Marketing & sales by  
**TUSCANY**  
HEALTH GROUP



## SOLEIA AMENITIES

Nos gusta que estés al día, que te cuides y te relajes. La slow life y el estilo de vida mediterráneo son nuestro referente, con un punto de partida y un objetivo, conseguir que olvides el frenético ritmo del día a día. Para esto hemos diseñado las **SOLEIA AMENITIES** para que sueñes con la hora de llegar a casa.

**SOLEIA OUTDOOR** cuenta con grandes piscinas con solárium, vistas al mar y al campo de golf. Es el entorno ideal para hacer unos largos, refrescarte, tomar el sol o disfrutar de la puesta del sol sumergido en la paz del entorno que te rodea.

**Soleia Social** propone áreas al aire libre donde socializar disfrutando del magnífico clima de la Costa del Sol, de las increíbles vistas, de su zona de barbacoa ajardinada o de su área de esparcimiento y lectura.



Developed by  
**exacon**  
*smart LIVING*

Marketing & sales by  
**TUSCANY**  
REALTY GROUP



Developed by  
**exacon**  
smart LIVING

Marketing & sales by  
**TUSCANY**  
HEALTH GROUP



Developed by  
**exacon**  
smart LIVING

Marketing & sales by  
**TUSCANY**  
HEALTH GROUP





**SOLEIA INDOOR** consta de áreas bien diferenciadas:

**Soleia Fitness** - Una gran sala totalmente equipada que se convertirá en tu mejor aliada para mantener en forma tu cuerpo.

**Soleia Zen** - Con Sauna y baño turco, es la mejor manera de terminar el día, calmar tu mente y alejar el estrés.

**Soleia Coworking** - Nace con la intención de satisfacer las diversas necesidades a las que hoy nos enfrentamos: movilidad geográfica, alta conectividad y espacios networking, que para muchos ya son una realidad. Para ello hemos equipado esta zona multifuncional con tomas USB, hilo musical, baño y una living area con fregadero y microondas, para que este espacio sea lo que necesites que sea.

Todos tus momentos son únicos, compártelos con los tuyos, con tus amigos, con tu comunidad, con quien quieras.



Developed by  
**exacon**  
smart LIVING

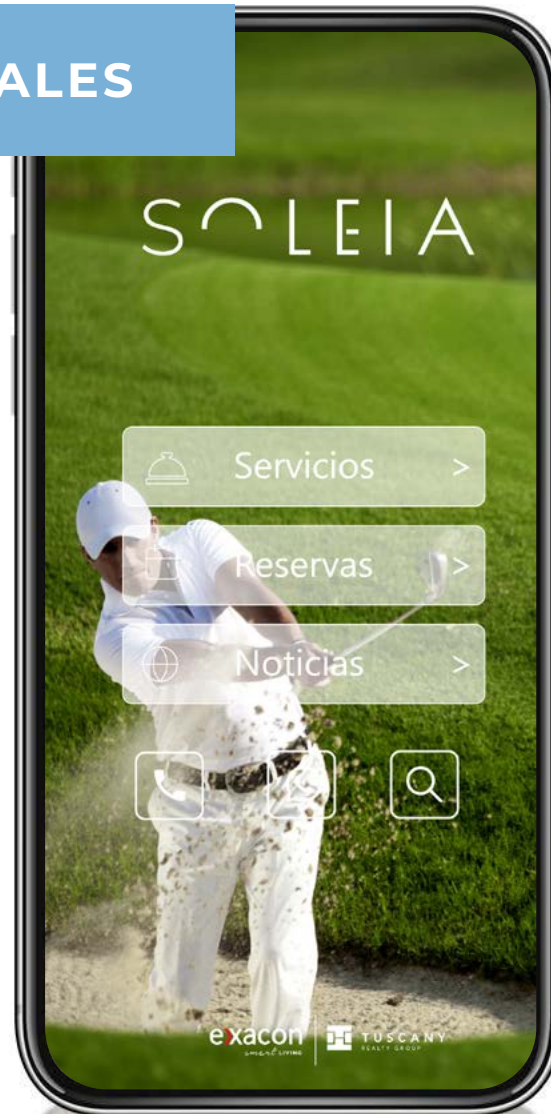
Marketing & sales by  
**TUSCANY**  
REALTY GROUP

# SOLEIAPP DE SERVICIOS INTEGRALES

**SoleiAPP** de servicios integrales es una potente herramienta de gestión y control única en el mercado. Ofrece una amplia gama de servicios que podrán disfrutar nuestros clientes/propietarios desde el momento de la reserva de su propiedad.

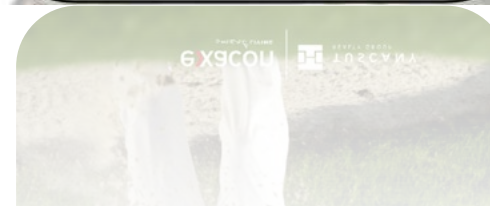
- **Durante el proceso de compra**, podrás acceder fácilmente a toda la documentación relevante de tu vivienda como planos, manuales, etc...
- **Posteriormente** te permitirá:
  - Realizar reservas en restaurantes, campos de golf, alquileres de coches, etc...
  - Reservar los espacios compartidos de las amenities de Soleia.
  - Disfrutar de los servicios del concierge service virtual\*.

\*Servicio incluido por 9 meses desde fecha de entrega.



Developed by  
**exacon**  
smart LIVING

Marketing & sales by  
**TUSCANY**  
REALTY GROUP





A demás **SoleiApp** ofrece una experiencia integral para facilitar tu vida como propietario y brindarte comodidad y tranquilidad en todos los aspectos de tu hogar y comunidad, permitiéndote gracias a su integración con otras empresas, realizar gestiones como\*:

- Organizar tus alquileres a corto y largo plazo de manera sencilla.
- Conectarte mediante ella con tu Administrador de Comunidad.
- Gestionar autorizaciones de acceso a tu vivienda mediante la custodia de llaves y muchos mas...

\* Requieren de acuerdo y contratación previa de servicios con empresas externas o de un conserje físico por parte de la comunidad de propietarios.



# EXXACON BESPOKE

CREA TU HOGAR PERFECTO

Developed by  
**exacon**  
smart LIVING

Marketing & sales by  
**TUSCANY**  
REALTY GROUP

## OPCIONALES\*



Nuestro catálogo de opcionales está diseñado para aquellos que desean personalizar su hogar.

- Minipiscina en jardín.
- Instalación de punto de recarga de vehículos.
- Paquete de domótica.
- Cambio de color de tarima de madera laminada.
- Cambio de tarima por gres de gran formato.
- Cambio de color de encimera de cocina.
- Cambio de color de muebles superiores de cocina.
- Cambio de lavadora por lavadora/secadora.
- Ascensores según la tipología de la vivienda.

\* Los opcionales no están incluidos en los precios de serie.



# ENCANTADOS DE ATENDERTE

Deja que te guiemos hacia el estilo de vida que siempre has soñado. No dudes en visitarnos en nuestra oficina de ventas. Estaremos encantado de recibirte y ayudarte en todo lo que necesites.



Developed by  
**exacon**  
smart LIVING

Marketing & sales by  
**TUSCANY**  
REALTY GROUP

Nuestro equipo te recibirá y ampliará encantado la información sobre el proyecto, la forma de pago, las calidades, y la distribución de SOLEIA LIVING EL CHAPARRAL.







En **exacon** nuestros proyectos inmobiliarios están orientados hacia una manera de vivir inteligente.

Con gente que quiere establecerse en un lugar sostenible y respetuoso con el medio ambiente, que al final, no deja de ser la gran casa de todos. Gente que intenta vivir cerca de los lugares que les importan y les conectan con el mundo, reduciendo esperas, desplazamientos y contaminación. Aquellos que quieren un entorno seguro para los suyos y que esperan que la tecnología sea un medio para vivir de una forma cada vez más humana. Gente, en definitiva, que vive como piensa, que quiere rodearse de más personas inteligentes y que, para ser feliz, necesita hogares que respondan a todas estas necesidades.

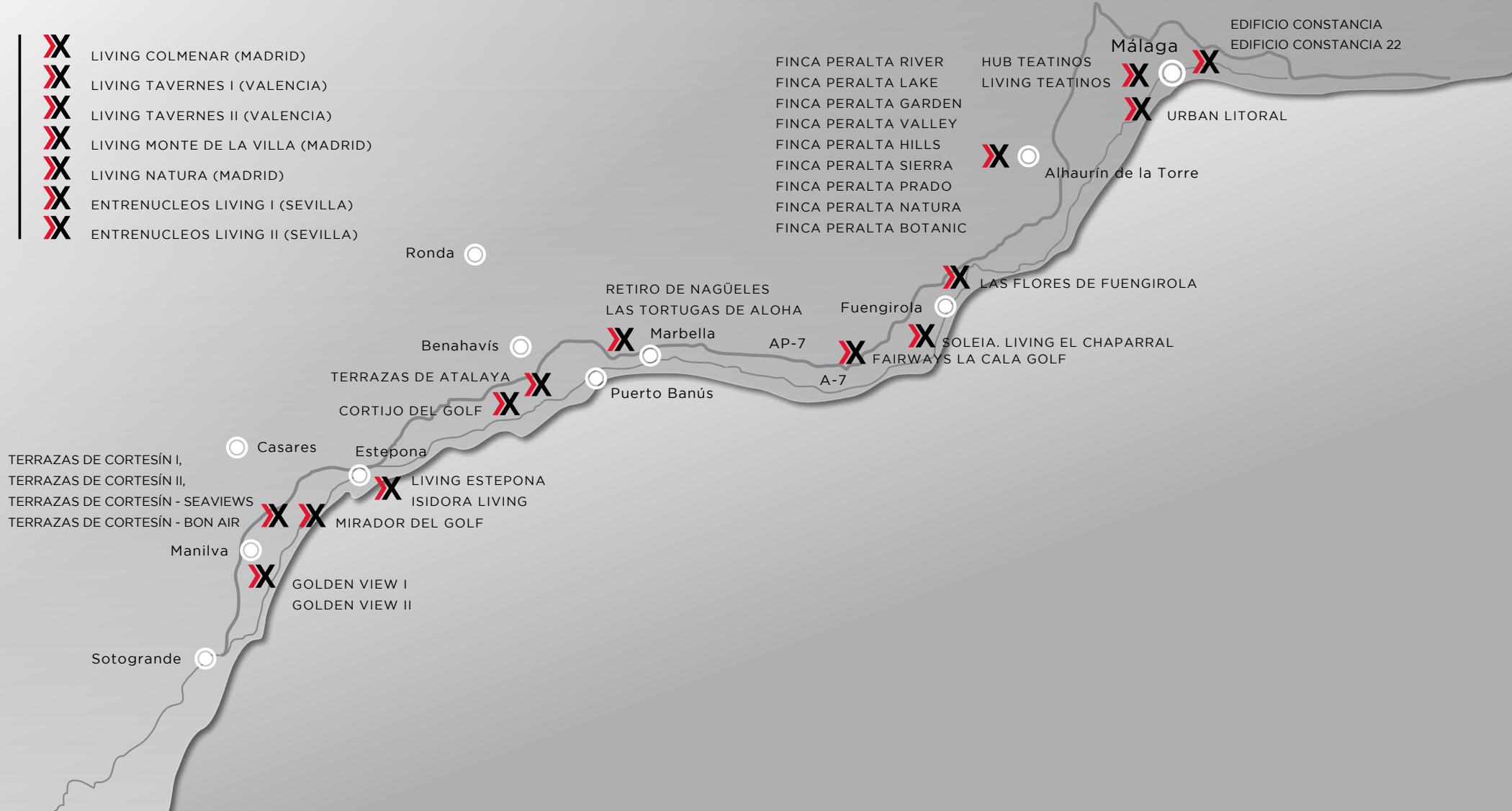
Estamos orgullosos de fomentar este planteamiento que nos hace avanzar a todos como sociedad. Por eso, escuchamos a la gente que sabe cuál es la mejor forma de vivir y trabajamos en conjunto hacia un futuro mejor, un futuro inteligente.

**Ubicación**  
**Sostenibilidad**  
**Diseño**  
**Comunidad**  
**Tecnología**  
**Seguridad**  
**Equipo**

# Proyectos



- X** LIVING COLMENAR (MADRID)
- X** LIVING TAVERNES I (VALENCIA)
- X** LIVING TAVERNES II (VALENCIA)
- X** LIVING MONTE DE LA VILLA (MADRID)
- X** LIVING NATURA (MADRID)
- X** ENTRENUCLEOS LIVING I (SEVILLA)
- X** ENTRENUCLEOS LIVING II (SEVILLA)





**exacon**  
*smart* LIVING

La mejor forma de **vivir el futuro** es **construirlo**



SOLEIA LIVING EL CHAPARRAL



LIVING ESTEPONA



GOLDEN VIEW II



MIRADOR DEL GOLF



ISIDORA LIVING



HUB TEATINOS



CORTIJO DEL GOLF



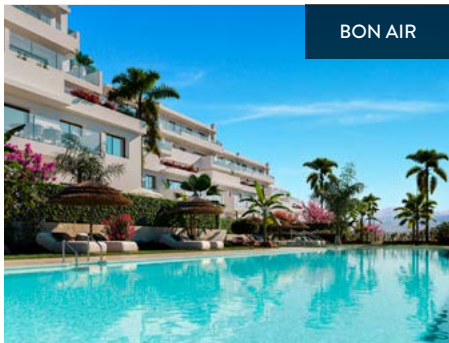
LIVING NATURA



LIVING TEATINOS



ENTRENUCLEOS LIVING I - II



BON AIR



LAS TERRAZAS DE CORTESÍN. SEAVIEWS



SEAVIEWS VILLA COLLECTION



LIVING MONTE DE LA VILLA



LIVING COLMENAR



URBAN LITORAL



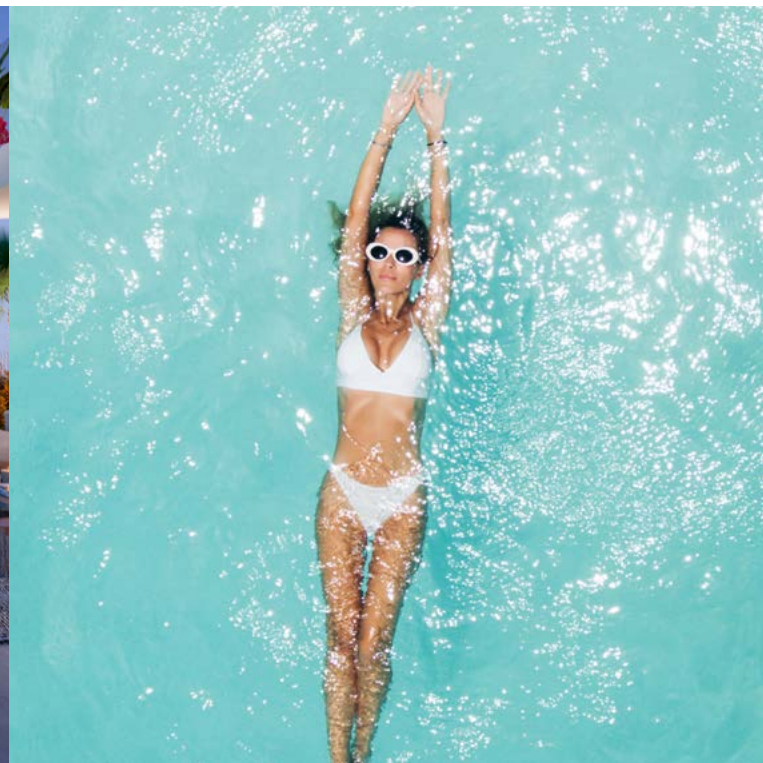
FAIRWAYS LA CALA GOLF

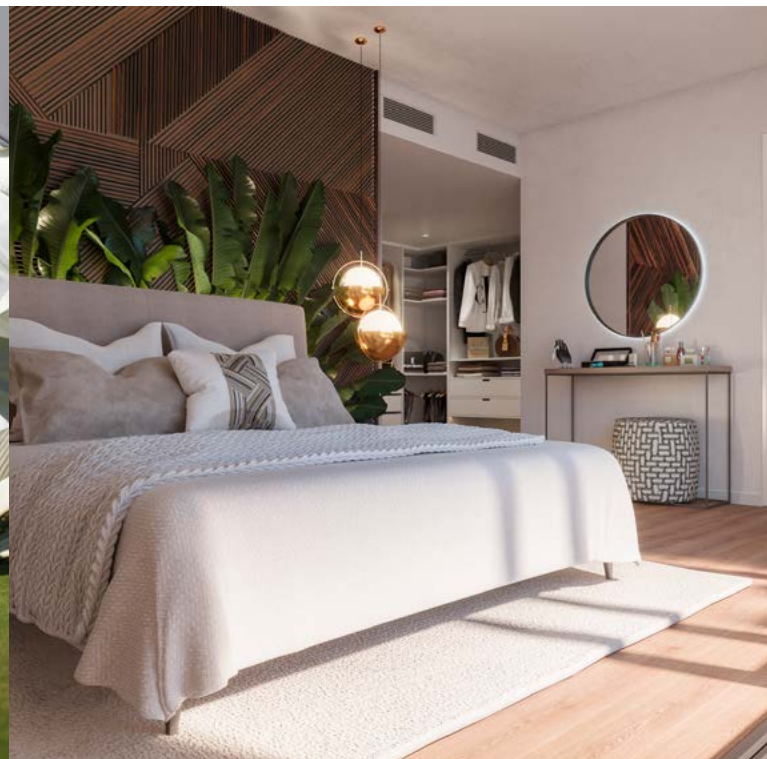


FINCA PERALTA LAKE



FINCA PERALTA NATURA





# SOLEIA

LIVING EL CHAPARRAL

T. +34 722 780 555  
info@tuscanycgroup.es

El presente documento, las imágenes y/o infografías que aparecen son de carácter informativo, no tienen valor contractual y podrán sufrir variaciones por exigencias técnicas, legales o a iniciativa de la Dirección Facultativa del proyecto. Las infografías del presente catálogo podrían no reflejar exactamente los espacios o el entorno del edificio. El mobiliario, los modelos y acabados de los materiales, la decoración y las soluciones constructivas representadas no son vinculantes sino una mera representación gráfica de una posible decoración, incluyendo o no las opciones, reformas y/o extras que el cliente puede ejecutar o elegir a la hora de reservar el producto, y por lo tanto el coste de serie de las viviendas podrían variar en función a las opciones posibles y las diferentes combinaciones a elegir, las cuales pueden variar en el tiempo.

DEVELOPED BY

**exxacon**  
*smart* LIVING

C. C. Guadalmina  
Edificio 3 Planta 1ª Oficina 4.  
29670 Marbella - Málaga (España)



✉ exxacon@exxacon.es  
🌐 exxacon.es  
☎ +34 952 906 110



MARKETING & SALES BY

**TUSCANY**  
REALTY GROUP

C. C. Guadalmina | Edificio II, 1ª Planta, Oficina nº 8. 29670 | MARBELLA  
T. +34 951 635 631 info@tuscanycgroup.es | tuscanycgroup.es

